



**PORTOS TR7**

spółka z ograniczoną odpowiedzialnością

spółka komandytowa

ul. Złota 71

62 - 800 Kalisz

tel. 62 / 768 40 00

sekretariat@portosrolety.pl

www.portosrolety.pl

# INSTRUKCJA OBSŁUGI CZUJNIKA WIATRU

## A-OK

Odbiornik działa  
na częstotliwości  
433 MHz

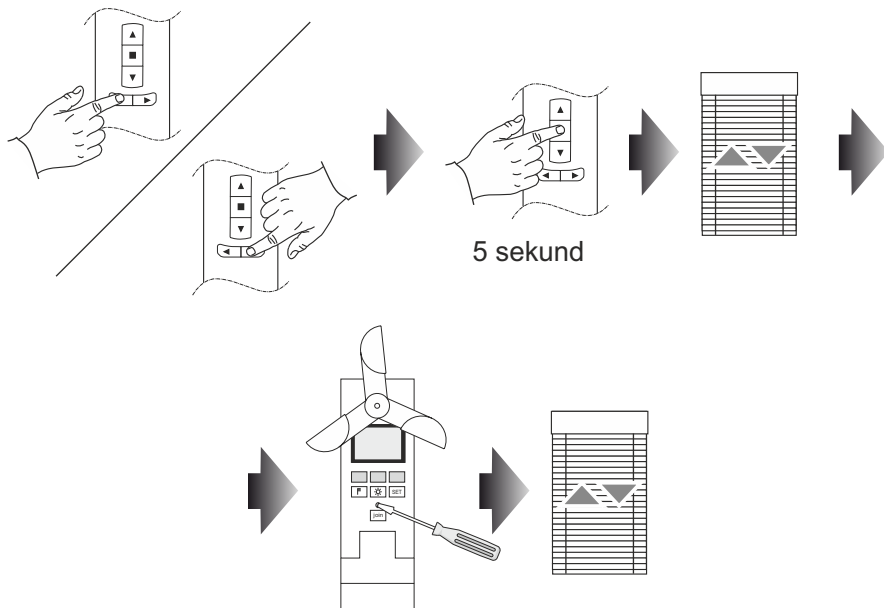


**Moc nadawania: ERP<10 mW**



## 1. Programowanie czujnika wiatru do odbiornika:

1. Na zaprogramowanym pilocie wybrać kanał na którym znajduje się odbiornik który ma zostać zaprogramowany.
2. Przytrzymać przycisk stop przez ok. 5 sekund na pilocie - napęd potwierdzi ruchem góra-dół.
3. Na czujniku wiatru wcisnąć przycisk join - napęd potwierdzi ruchem góra-dół.



## 2. Ustawianie poziomów czułości czujnika:

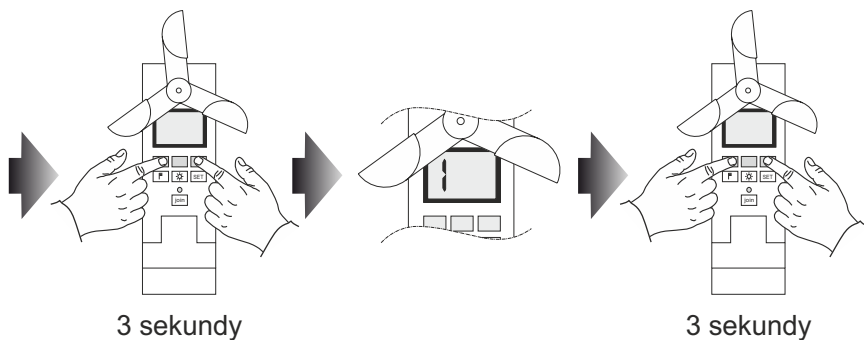
1. Na zaprogramowanym pilocie wybrać kanał na którym znajduje się odbiornik który ma zostać zaprogramowany.
2. Przytrzymać przycisk stop przez ok. 5 sekund na pilocie - napęd potwierdzi ruchem góra-dół.
3. Na czujniku wiatru wcisnąć przycisk join - napęd potwierdzi ruchem góra-dół.
  - Naciskanie przycisków z symbolem wiatru albo słońca powoduje zmianę ustawień danego czujnika o jeden poziom.
  - Poziom 0 oznacza że dany czujnik jest wyłączony

Tabela poziomów i prędkości wiatru

Poziom czułości	1	2	3	4	5	6	7	8	9
Prędkość wiatru	10,8 km/h	18 km/h	25,2 km/h	32,4 km/h	39,6 km/h	50,4 km/h	72 km/h	111,6 km/h	208,8 km/h

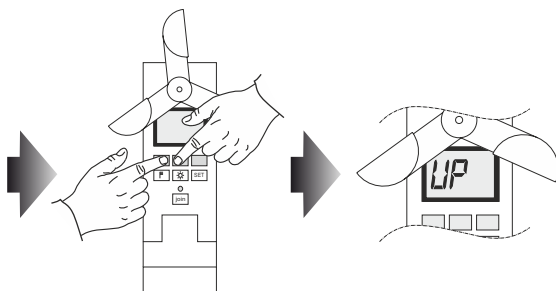
### 3. Tryb testowy:

1. Nacisnąć na czujniku jednocześnie przycisk z symbolem wiatru oraz przycisk SET przez ok. 3 sekundy, na wyświetlaczu zacznie migać liczba oznaczająca aktualny poziom wiatru.
2. Włączony tryb testowy skraca czas potrzebny do zadziałania czujników.
3. Aby wyjść z trybu testowego należy ponownie nacisnąć na 3 sekundy przycisk wiatru i SET albo odczekać 3 minuty po których tryb testowy zostanie wyłączony automatycznie.



### 4. Odwrócenie kierunków działania:

1. Nacisnąć jednocześnie przycisk z symbolem wiatru i z symbolem słońca. Na wyświetlaczu wyświetlony zostanie napis UP lub DN.





**OSTRZEŻENIE – POSTĘPOWANIE WEDŁUG NINIEJSZEJ  
INSTRUKCJI JEST ISTOTNE DLA BEZPIECZEŃSTWA OSÓB.  
ZACHOWAJ TĘ INSTRUKCJĘ.**



**PORTOS TR7**

spółka z ograniczoną odpowiedzialnością s. k.

ul. Złota 71

62-800 Kalisz

tel 62 768 40 11

E-mail: [sekretariat@portosrolety.pl](mailto:sekretariat@portosrolety.pl)

[www.portosrolety.pl](http://www.portosrolety.pl)