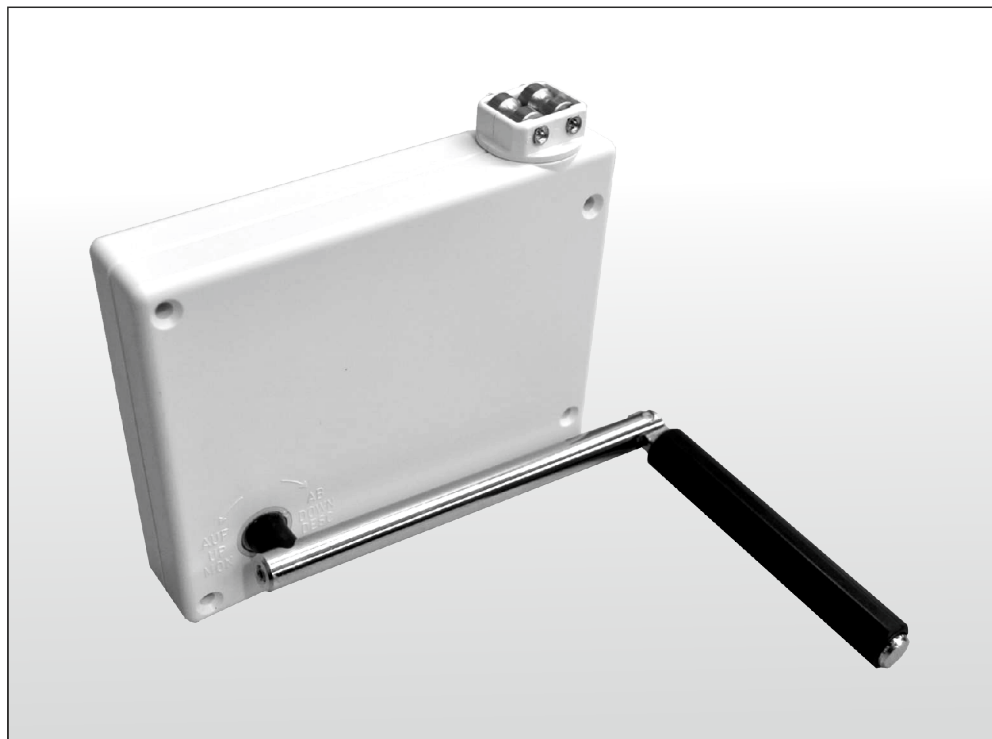
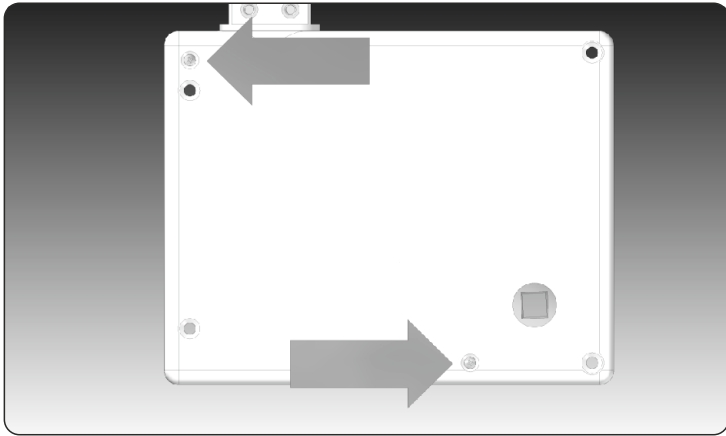




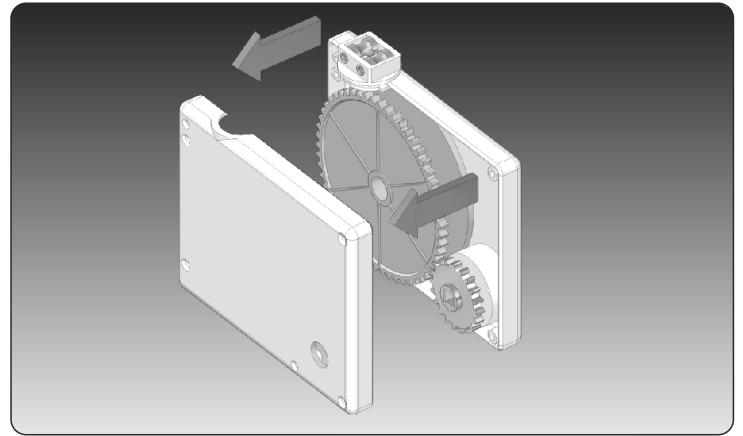
MONTAGEANLEITUNG

DES SCHNUR-KURBELWICKLERS

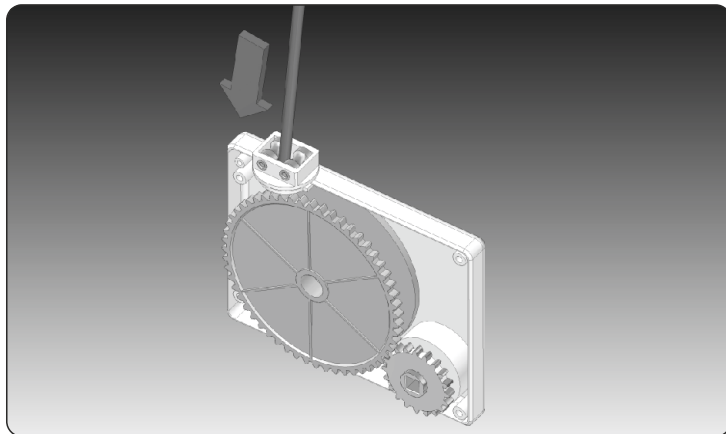




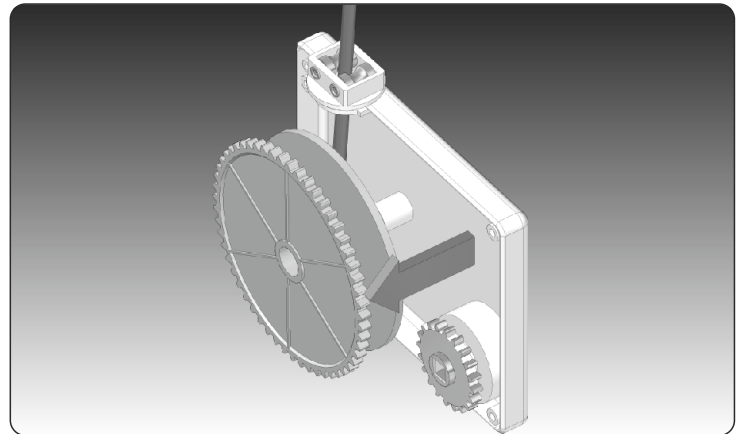
1. Lösen Sie die Befestigungsschrauben der Kassette des Wicklers.



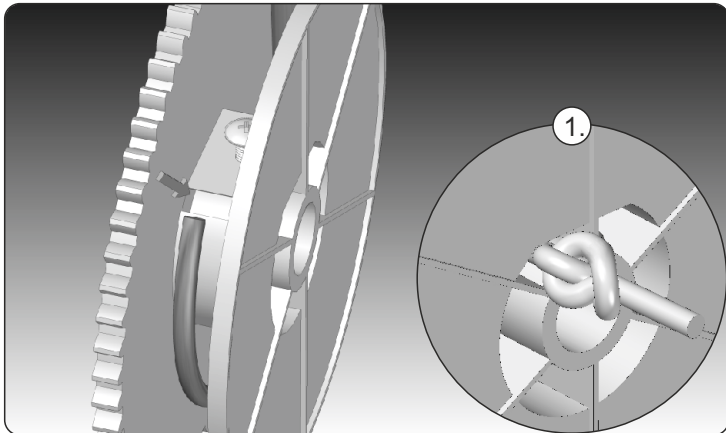
2. Öffnen Sie die Kassette des Wicklers vorsichtig.



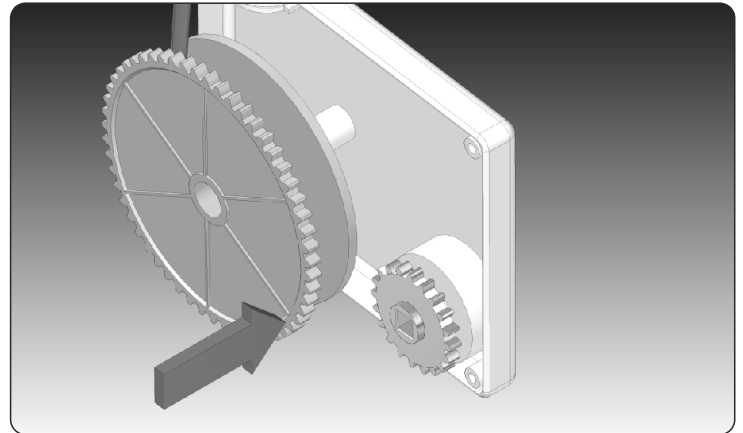
3. Führen Sie die Schnur zwischen zwei Leitrollen der Drehführung im oberen Teil des Wicklers ein.



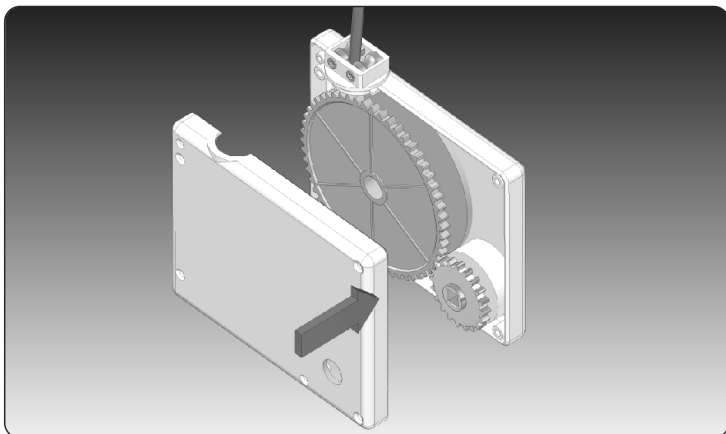
4. Damit der Montageort der Schnur besser zugänglich ist, entfernen Sie das größere Zahnrad.



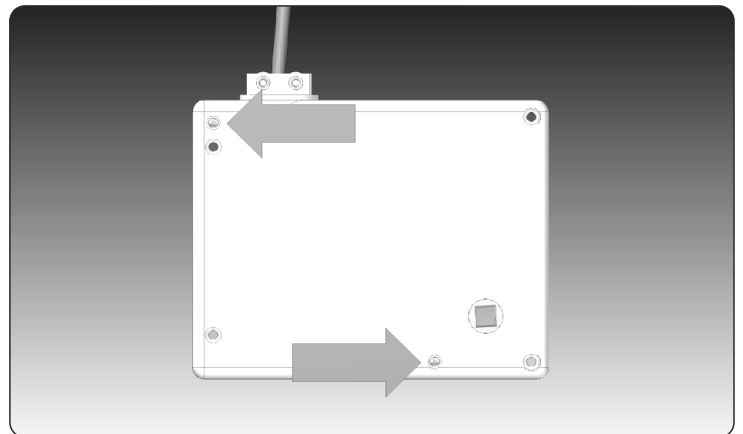
5. Ziehen Sie die Schnur unter der Trommel des Wicklers durch. Danach führen Sie sie durch die Öffnung in der Radmitte und binden Sie die Schnur zu, um sie vor dem Ausziehen (1) zu sichern.



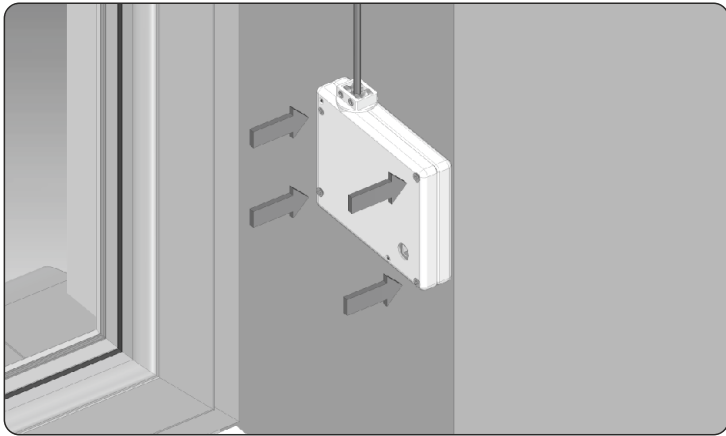
6. Setzen Sie das Zahnrad mit der Schnur auf den Bolzen der Kassette ein.



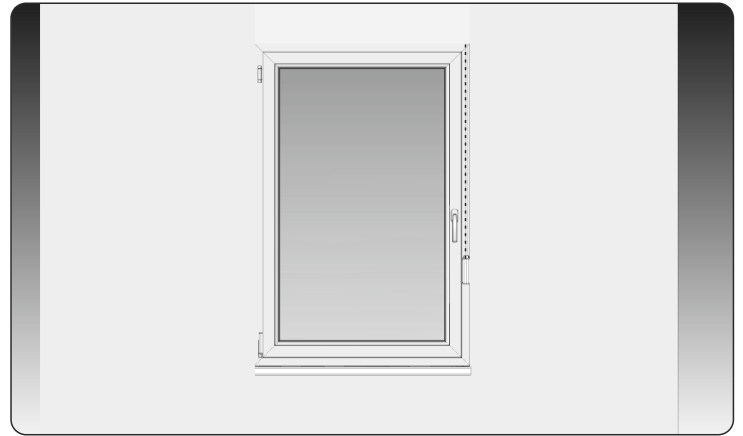
7. Die Kassette aufsetzen.



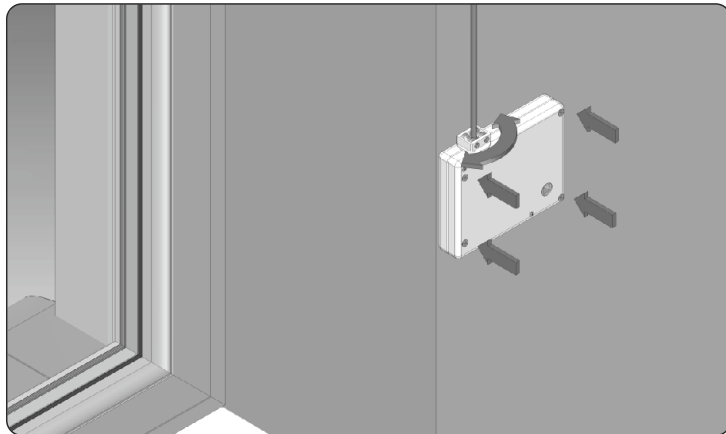
8. Teile der Kassette verschrauben.



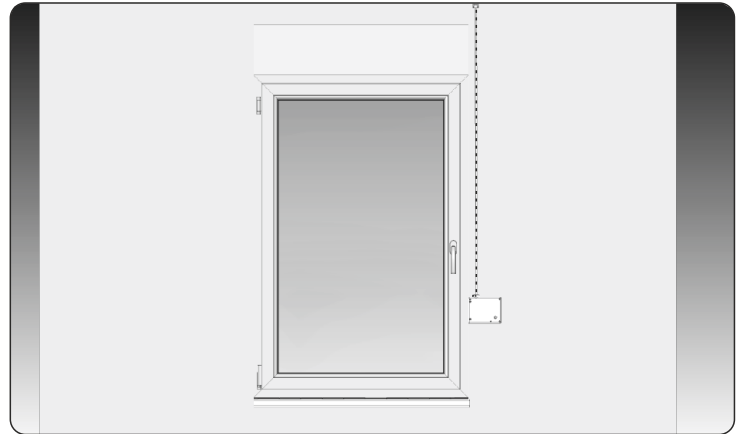
9. Bei der Montage der Aufsatzrollläden oder Vorbaurollläden nach dem Montagetyp B, C (Nischenmontage, Nischenmontage umgekehrt) verschrauben Sie die Kassette des Wicklers mittels vier Schrauben mit dem inneren Teil der Fensternische.



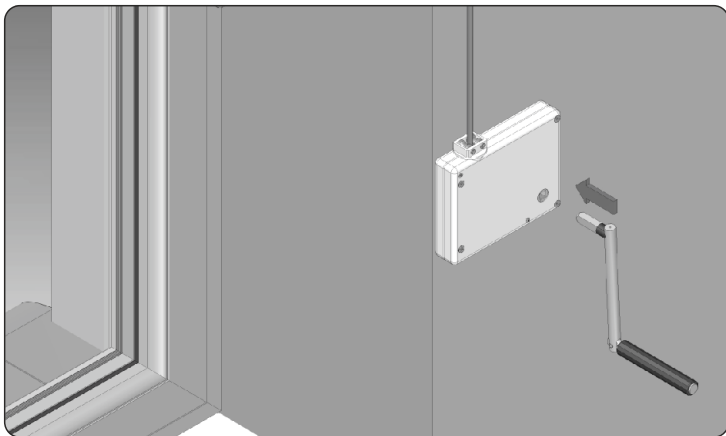
10. Dabei beachten, dass die Kassette des Wicklers senkrecht zum Schnurauslauf in dem Rollladen ausgerichtet werden soll.



11. Bei der Montage der Vorbaurollläden nach dem Montagetyp A (Fassadenmontage) verschrauben Sie die Kassette des Wicklers mit vier Schrauben an der Wand.



12. Dabei beachten, dass die Kassette des Wicklers senkrecht zum Schnurauslauf der an der Wand befestigten Schnurführung ausgerichtet werden soll.



13. Um den Rollläden öffnen oder schließen, stecken Sie die Kurbel in die quadratische Kassettenöffnung des Wicklers die Kurbel ein.



**OSTRZEŻENIE – POSTĘPOWANIE WEDŁUG NINIEJSZEJ
INSTRUKCJI JEST ISTOTNE DLA BEZPIECZEŃSTWA OSÓB.
ZACHOWAJ TĘ INSTRUKCJĘ.**



PORTOS TR7

spółka z ograniczoną odpowiedzialnością

spółka komandytowa

ul. Złota 71

62-800 Kalisz

tel 62 768 40 11

E-mail: sekretariat@portosrolety.pl

www.portosrolety.pl

Poniedziałek-piątek, godz. 7.00-15.00

WSPARCIE TECHNICZNE:

tel. 62 768 40 63

DZIAŁ AUTOMATYKI:

tel. kom. 669 756 161

tel. 62 768 40 46

tel. kom. 693 156 115

tel. 62 768 40 40

DZIAŁ REKLAMACJI (SERWISU):

tel. 62 768 40 45, 62 768 40 51, 62 768 40 32