



ul. Złota 71
62 - 800 Kalisz, POLEN
tel. +48 62 768 40 52
deutsch@portosrolety.pl
www.portosrolladen.de

Steuerungssystem für PORTOS Antriebe

BEDIENUNGSANLEITUNG

DC5T

Die Handsender arbeiten
mit einer Frequenz
von 433 MHz



Technische Daten :

Stromversorgung:

Batterie 3V (CR 2450)

Betriebsfrequenz:

433 MHz

Sendeleistung:

10 mW

Betriebstemperatur:

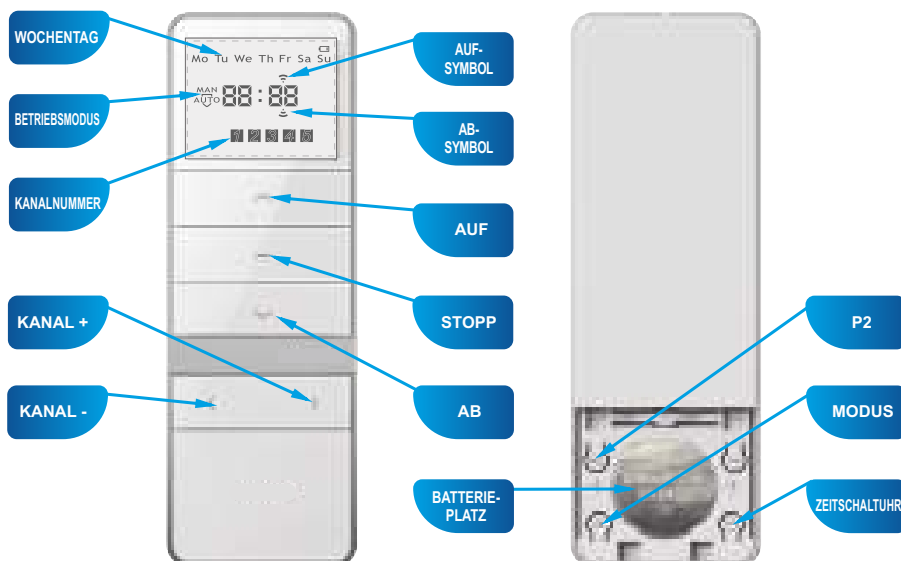
-10 bis +50 °C

Funkreichweite:

Je nach architektonischen
und gesetzlichen Gegebenheiten



Gerätebeschreibung:



DC5 (5-Kanal)

1. Programmierung des Funkantriebs auf einem bestimmten Kanal eines beliebigen Senders



ACHTUNG!!!

Während der Programmierung ist nur der zu programmierende Antrieb an die Stromversorgung anzuschließen.

Multikanal-Handsender verfügen über einen zusätzlichen Kanal, auf dem automatisch alle programmierten Geräte gespeichert werden. Dies ist ein nicht programmierbarer Kanal.

Wird der Antrieb auf diese Weise programmiert, werden alle zuvor programmierten Sender gelöscht. Um einen weiteren Sender oder Kanal hinzuzufügen siehe Punkt 5.

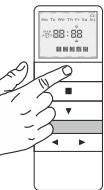
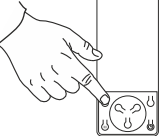
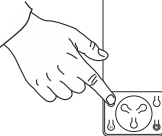
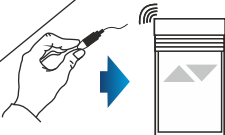
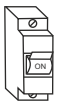
Neue Motormodelle (ca. ab Mitte 2023) haben eine geänderte

Signalisierung. Die Reaktionen des Motors wurden in dieser

Bedienungsanleitung in Vorgängerversion und neue Version aufgeteilt. Das Programmierverfahren selbst hat sich bis auf einige Wartezeiten nicht geändert.

Der Motor reagiert auf die Befehle während der Bestätigung nicht.

| | FUNKTION | ANSPRECHVERHALTEN (Vorgängerversion) | ANSPRECHVERHALTEN (neue Version) |
|-----|---|---|--|
| 1. | Mit den Tasten Kanal + und Kanal - den Kanal am Gerät wählen, der programmiert werden soll. | | |
| 2a. | Den Programmiermodus aktivieren, indem der Motor an die Stromversorgung angeschlossen wird. Nach dem Anschließen wird der Motor reagieren. Danach hat er circa 5 Sekunden, um den nächsten Anleitungspunkt auszuführen. | 1x langer Signalton 1x Auf- und Ab-Bewegung | Motor ohne gespeicherten Handsender: 1x langer Signalton 1x Auf- und Ab-Bewegung. Motor mit eingespieltem Handsender: 3x Signalton |
| 2b. | Den Programmiermodus durch Drücken des Mikroschalters für weniger als 3 Sekunden (neue Version) oder bis zum Signalton (alte Version) aktivieren. | Nach 3 Sekunden: 1x Signalton 1x Auf- und Ab-Bewegung | Nach dem Loslassen der Taste: 1x Signalton 1x Auf- und Ab-Bewegung |
| 3. | P2-Taste auf dem Handsender drücken. | 1x Signalton | 1x Signalton 1x Auf- und Ab-Bewegung |
| 4. | P2-Taste auf dem Handsender erneut drücken. | 1x Signalton | 1x Signalton 1x Auf- und Ab-Bewegung |
| 5. | Die Taste „Auf“ oder „Ab“ auf dem Handsender drücken. Mit der Taste „Ab“ wird die Richtung nach der Programmierung umgekehrt. | 6x kürzer Signal 1x Auf- und Ab-Bewegung | 3x Signalton 1x Auf- und Ab-Bewegung |



2. Externen Funkempfänger auf dem Kanal eines Handsenders einlernen.



ACHTUNG!!!

Bei einem externen Funkempfänger gehen Sie gemäß der Anleitung des jeweiligen Gerätes (z.B. XT-R, PPKR-313 oder PPKR-400) vor.

3. Laufrichtung des Antriebs wechseln.

VORGEHENSWEISE 1:

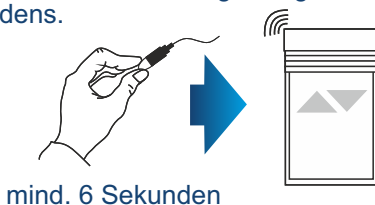
Um die Laufrichtung nach der Zuordnung des Gerätes zu einem Motor zu überprüfen, starten Sie den Motor mithilfe des Gerätes. Um die Laufrichtung des Motors zu wechseln, programmieren Sie erneut den gewählten Kanal (Punkt 1 dieser Anleitung) und wechseln Sie die Programmierweise – falls der nach der Vorgehensweise P2 + P2 + AUF programmierte Motor eine umgekehrte Laufrichtung hat, programmieren wir den Motor noch einmal und beenden den Programmiervorgang mit der gewählten Laufrichtung, d.h. P2 + P2 + AB. In diesem Fall speichert der Antrieb die umgekehrte Polarität.



VORGEHENSWEISE 2:

Mithilfe des Mikroschalters an der Leitung können Sie die Laufrichtung von Antrieben wechseln. Hierzu gehen Sie wie folgt vor:

1. Halten Sie den Mikroschalter 6 Sekunden lang gedrückt.
2. Nach 1 Sekunde bestätigt der Motor mit einem kurzen Signal und einer Auf-/Ab-Bewegung, nach folgenden 5 Sekunden bestätigt der Motor den Laufrichtungswechsel mit einem 3-maligen Signal und einer 2-maligen Auf-/Ab-Bewegung des Rollladens.



4. Kanal löschen (alle Einstellungen des Kanals zurücksetzen).

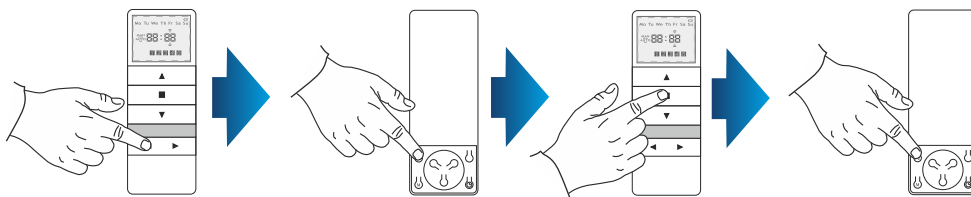


ACHTUNG!!!

Falls die Einstellungen des jeweiligen Kanals zurückgesetzt werden, werden die dem Kanal zugeordneten Antriebe aus sonstigen Kanälen gelöscht.

VORGEHENSWEISE 1:

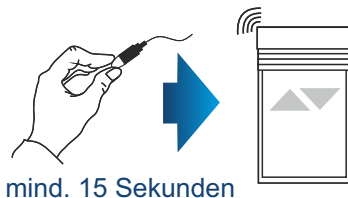
1. Wählen Sie auf dem Display des Handsenders den vorprogrammierten Kanal:
2. Drücken Sie die P2 Taste, der Motor lässt ein einzelnes Signal ertönen und macht eine kurze Auf- und Ab-Bewegung.
3. Drücken Sie die STOPP Taste, der Motor lässt ein einzelnes Signal ertönen.
4. Drücken Sie erneut die P2 Taste, es ertönt ein 4-maliges Signal und der Rollladen macht eine kurze Auf- und Ab-Bewegung.



VORGEHENSWEISE 2:

Mithilfe des Mikroschalters an der Leitung können Sie den vorprogrammierten Kanal des Handsenders löschen. Hierzu gehen Sie wie folgt vor:

1. Halten Sie den Mikroschalter mind. 15 Sekunden lang gedrückt.
2. Nach 1 Sekunde lässt der Motor ein kurzes Signal ertönen und macht eine Auf-/Ab-Bewegung, nach folgenden 5 Sekunden lässt der Motor ein 3-maliges Signal ertönen und macht eine 2-malige Auf-/Ab-Bewegung des Rollladens und zum Schluss nach 15 Sekunden lässt der Motor ein 3-maliges Signal ertönen und macht eine 1-malige Auf-/Ab-Bewegung des Rollladens.



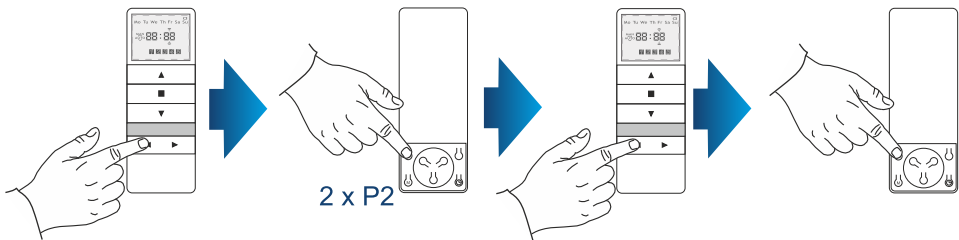
VORGEHENSWEISE 3:

Die folgende Programmierung des Funkantriebs auf dem jeweiligen Kanal (Punkt 1, S. 2) setzt automatisch die vorigen Einstellungen zurück.

5. Einen weiteren Kanal (Handsender) dem Motor zuordnen.

Die Zuordnung eines neuen Kanals bzw. Gerätes beginnt mit dem Handsender, der als erster programmiert wurde. Bei der Zuordnung eines neuen Handsenders (Kanals) wird der Motor von der Stromversorgung nicht getrennt! Die Handsender müssen sich innerhalb der Reichweite der Empfänger befinden.

1. Wählen Sie auf dem Display eines aktivierten Handsenders den vorprogrammierten Kanal.
2. Drücken Sie die P2 Taste, der Motor lässt ein einzelnes Signal ertönen und macht eine kurze Auf- und Ab-Bewegung.
3. Drücken Sie erneut die P2 Taste, der Motor lässt ein einzelnes Signal ertönen.
4. Drücken Sie die P2 Taste des zu programmierenden Gerätes. Es ertönt ein 5-maliges Signal und der Motor macht eine kurze Auf- und Ab-Bewegung.



6. Betriebsmodus.

Der Funkantrieb PORTOS-RM kann in zwei Modi arbeiten:

Modus mit Tippbetrieb

Wenn Sie die AUF oder AB Taste drücken bzw. loslassen wird die programmierte Motorfunktion (Rollladen öffnen oder schließen) aktiviert. Der Motor läuft, bis der Rollladen komplett geschlossen bzw. geöffnet wird.

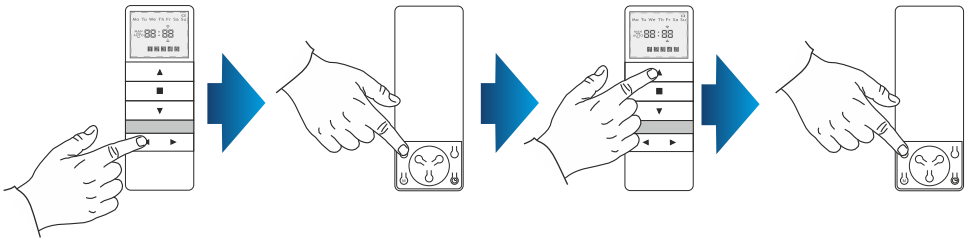
Modus ohne Tippbetrieb

Der Motor läuft nur dann, wenn die Taste gedrückt gehalten wird. Lassen Sie die Taste los, wird der Motor gestoppt. Halten Sie die Taste länger als 2 Sekunden gedrückt, läuft der Motor wie im Modus mit Tippbetrieb, d.h. bis der Rollladen komplett geschlossen bzw. geöffnet wird.

7. Betriebsmodus wechseln.

Um die einzelnen Modi zu wechseln, gehen Sie wie folgt vor:

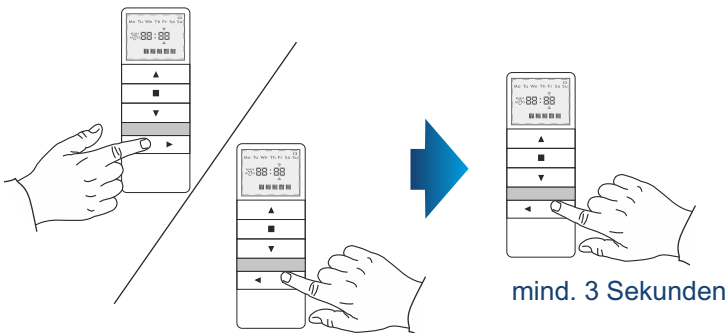
1. Wählen Sie den vorprogrammierten Kanal.
2. Drücken Sie die P2 Taste, der Motor lässt ein einzelnes Signal ertönen und macht eine kurze Auf-/Ab-Bewegung.
3. Drücken Sie die AUF Taste, der Motor lässt ein einzelnes Signal ertönen.
4. Drücken Sie die P2 Taste, es ertönt ein 3-maliges Signal und der Motor macht eine kurze Auf- und Ab-Bewegung.



Der Wechsel des Handsender-Modus ist beendet. Das gilt für alle Kanäle, die den Handsendern danach zugeordnet werden.

8. Deaktivierung ausgewählter Kanäle:

1. Verwenden Sie die Tasten KANAL + und KANAL – wählen Sie am Gerät den Kanal, den Sie deaktivieren wollen.
2. Um den ausgewählten Kanal zu deaktivieren, halten Sie die Taste KANAL + 3 Sekunden lang gedrückt (die Kanalziffer beginnt zu blinken).
Nochmalige Ausführung des Verfahrens aktiviert den ausgewählten Kanal.
Kanaldeaktivierung funktioniert nur im AUTO-Modus.



9. Gerätefunktionen:

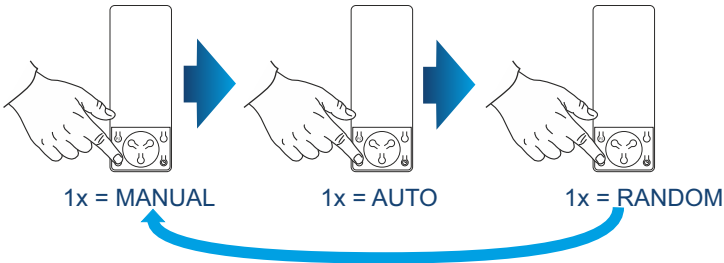
Der Sender kann in drei Modi betrieben werden:

MAN – manueller Modus – nur manuelles Heben möglich

AUTO – automatischer Modus – aktive Timerfunktionen sowie manuelle Bedienung

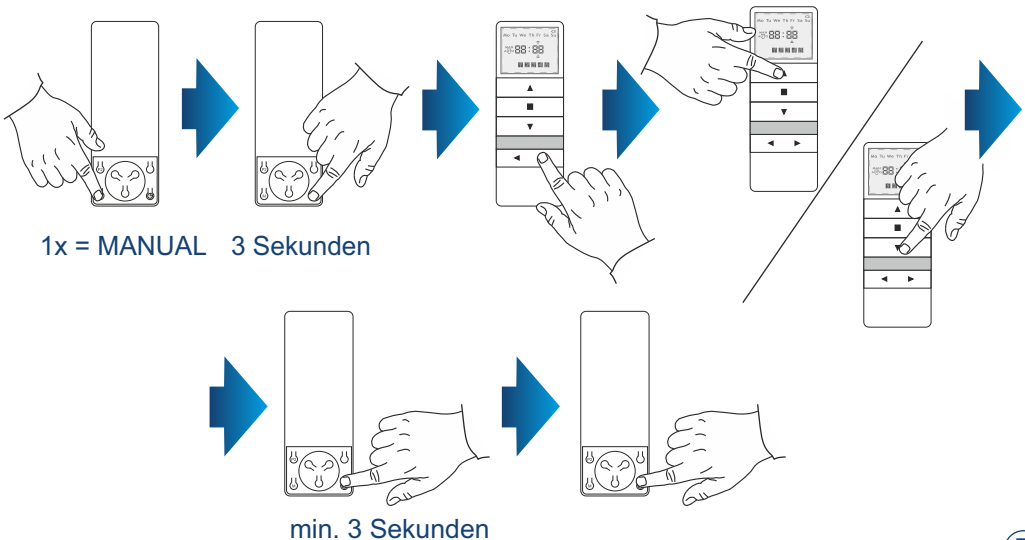
RANDOM – Random-Modus – manuelle Bedienung möglich und automatische Funktionen starten mit einer Zeitverzögerung von +/- 15 Minuten.

ÄNDERUNG DER MODI: Um zwischen den Betriebsarten des Geräts zu wechseln, drücken Sie die Taste M.



10. Uhrzeit und Datum einstellen:

1. Drücken Sie kurz M. und schalten Sie in den Modus MANUAL.
2. Drücken Sie die UHR-Taste und halten Sie mindestens 3 Sekunden gedrückt.
3. Wählen Sie mit der Taste KANAL + die Option der Änderung von Stunden, Minuten oder Wochentagen.
4. Stellen Sie mit den Tasten OBEN und UNTEN den gewünschten Wert ein.
5. Bestätigen Sie die Änderungen, indem Sie die UHR-Taste 3 Sekunden lang gedrückt halten (eingestellte Zeit beginnt zu blinken).
6. Drücken Sie die UHR-Taste, um die Uhranzeige zu starten.



11. Einstellen der Zeitschaltuhr:

1. Wählen Sie den entsprechenden Kanal auf der Handsender aus. Drücken Sie die Taste BETRIEBSMODUS und stellen Sie den AUTO-Modus ein.
2. Drücken Sie die Taste ZEITUMSTELLUNG und halten sie für 3 Sekunden gedrückt. - Auf dem Bildschirm wird die Stundenanzeige für Anheben an dem jeweiligen Wochentag angezeigt. Mit den UP / DOWN-Tasten können Sie die bereits eingestellten Anheben- und Absenkezeiten überprüfen.
3. Drücken Sie kurz die Taste ZEITUMSTELLUNG – die Stundenanzeige für Anheben beginnt zu blinken. Durch weiteres Drücken wird der Wochentag geändert.
4. Stellen Sie mit den AUF/AB-Tasten die Stundenanzeige für Anheben ein.
5. Mit der KANAL+ Taste aktivieren Sie die Einstellung der Minutenanzeige – die Minutenanzeige für Anheben beginnt zu blinken.
6. Stellen Sie mit den AUF/AB-Tasten die Minutenanzeige für Anheben ein.
7. Mit der Taste BETRIEBSMODUS aktivieren Sie die Einstellung der Stundenanzeige für Absenken – die Stundenanzeige für Absenken beginnt zu blinken.
8. Stellen Sie mit den AUF/AB-Tasten die Stundenanzeige für Absenken ein.
9. Mit der KANAL+ Taste aktivieren Sie die Einstellung der Minutenanzeige – die Minutenanzeige für Absenken beginnt zu blinken.
10. Stellen Sie mit den AUF/AB-Tasten die Minutenanzeige für Absenken ein.
11. Drücken Sie die Taste ZEITUMSTELLUNG, um die Einstellungen für den nächsten Tag zu ändern. Um die Änderungen vorzunehmen, folgen Sie den Schritten 4 - 11.
12. Nach der Einstellung der Anhebe- und Absenkezeiten bestätigen Sie die Änderungen, indem Sie die Taste ZEITUMSTELLUNG für 3 Sekunden gedrückt halten. Die Stundenanzeige wird dreimal blinken und dabei werden die Einstellungen gespeichert.

