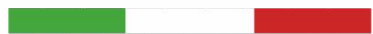


# asa



Italians since 1980

A BRAND OF SOMFY GROUP

# INSTRUKCJA OBSŁUGI PILOTÓW Go-16

(16 kanałowy)

Piloty działają  
na częstotliwości  
433 MHz



## Dane techniczne :

Zasilanie:

2x bateria AAA (LR3)

Częstotliwość pracy:

433 MHz

Stopień ochrony:

IP 20

Temperatura pracy:

od 0°C do +40°C

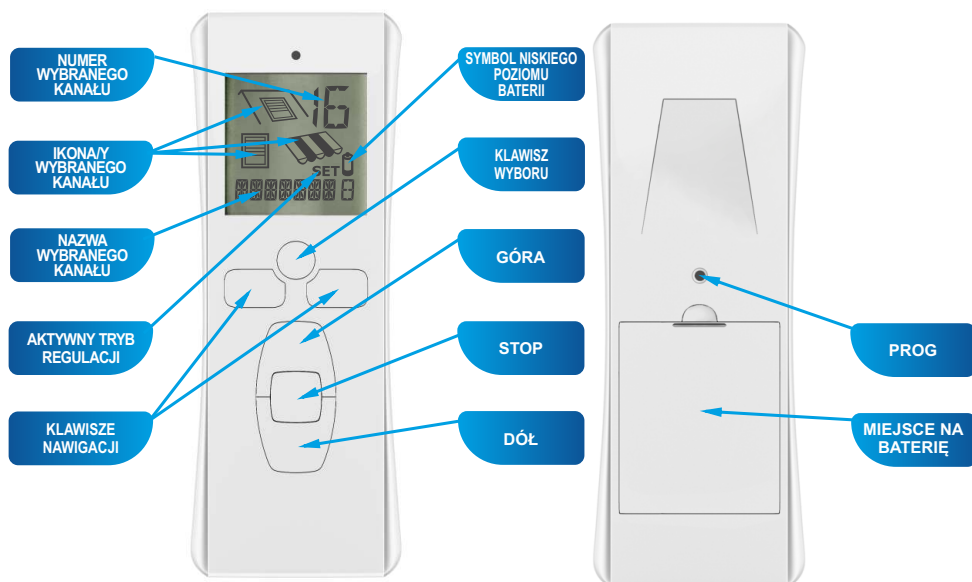
Zasięg działania:

Uwarunkowany czynnikami  
architektonicznymi oraz ustawowymi  
ERP<10 mW

Moc nadawania:



## Charakterystyka urządzenia:



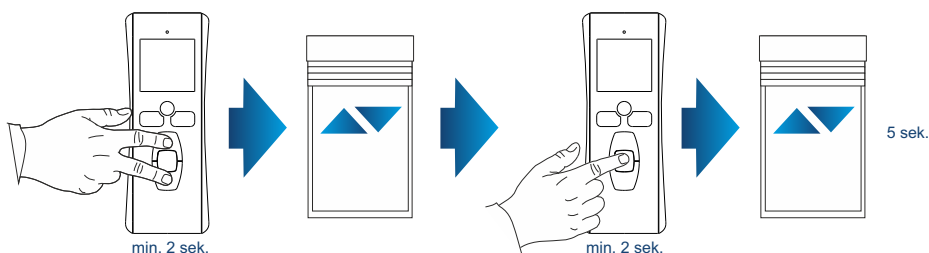
# 1. Przypisywanie pilota



Przed przystąpieniem do programowania należy podłączyć silnik do napięcia

W celu przypisania pilota należy:

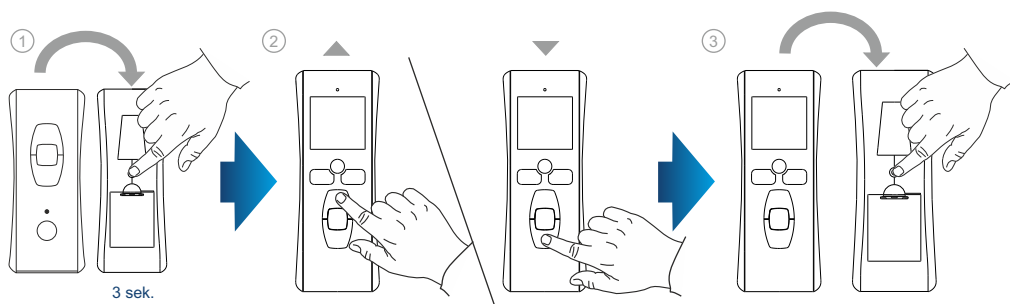
1. Przycisnąć na pilocie GÓRA i DÓŁ jednocześnie na nie mniej niż 2 sekundy - silnik potwierdzi krótkim ruchem pancerza GÓRA i DÓŁ.
2. Sprawdzić kierunki obrotu - jeśli kierunek obrotu silnika jest inny niż zamierzony wówczas należy przejść do punktu 3.
3. Jeśli zachodzi potrzeba zmiany kierunku obrotu silnika przycisnąć na pilocie STOP na nie mniej niż 2 sekundy - silnik potwierdzi krótkim ruchem pancerza GÓRA i DÓŁ
4. Po 5 sekundach silnik potwierdza obrotem przypisanie do pilota



## 2. Kopiowanie.

Jeśli będzie to konieczne, uruchomić ponownie Go-16 naciskając którykolwiek przycisk.

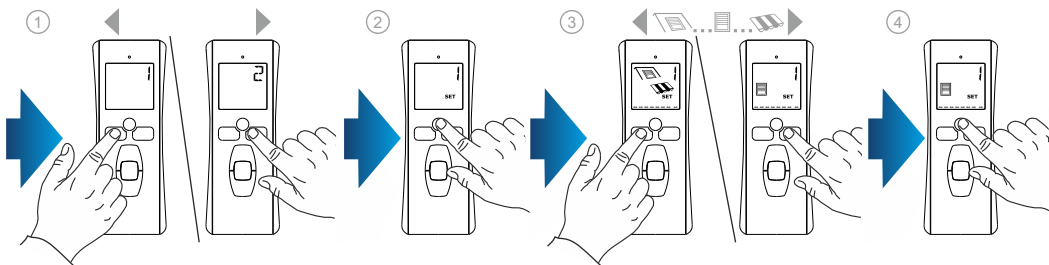
1. Na pilocie, przypisanym do silnika, nacisnąć przez 3 sekundy klawisz PROG. (opcja kopiowania aktywna jest przez 1 minutę)
2. Na Go-16 do programowania, posłużyć się klawiszami nawigacji, aby wybrać żądany kanał.
3. Na Go-16 nacisnąć krótko klawisz PROG, aż do sprzężenia zwrotnego silnika.



### 3. Personalizacja kanałów.

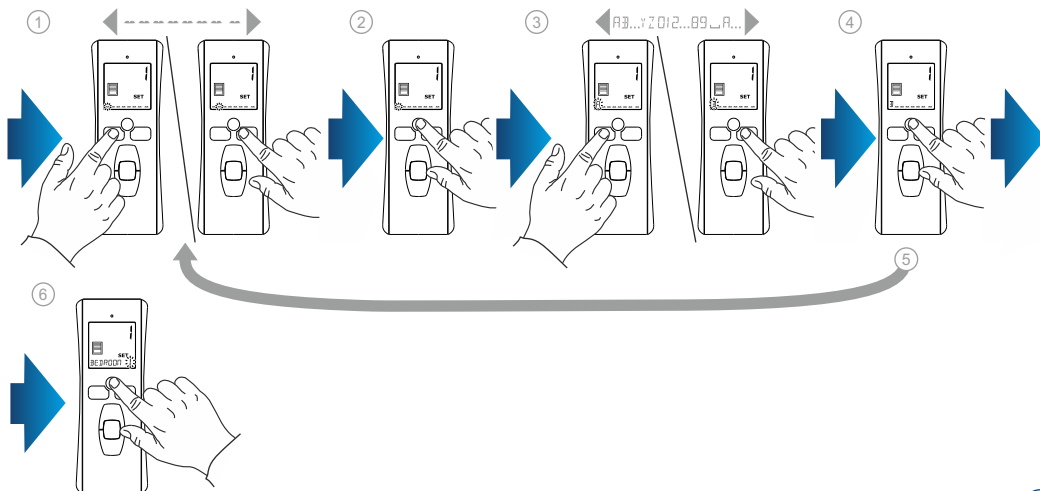
#### Wybór kanału.

1. Do wyboru kanału Go-16, który będzie personalizowany użyć przycisków nawigacyjnych.
2. Potwierdzić przyciskając krótko klawisz wyboru, aż do momentu wyświetlenia się na ekranie SET. Tryb SET został aktywowany.
3. Wybór ikony. Przy użyciu przycisków nawigacyjnych wybrać ikony, które zamierza się wyświetlić.
4. Nacisnąć krótko przycisk wyboru, aby zatwierdzić wybór i przejść do następnej czynności - Nazwa kanałów.



#### Nazwa kanału.

1. Przy użyciu przycisków nawigacyjnych wybrać położenie znaku, który zamierza się zmienić: migająca kreseczka odpowiada znakowi, który zostanie zmieniony.
2. Nacisnąć krótko przycisk wyboru, aby zmienić znak znajdujący się w wskazanej pozycji. Pierwszych 7 znaków to litery (od A do Z), natomiast ostatni znak to cyfra (od 0 do 9).
3. Znak miga: nacisnąć przyciski nawigacyjne (t,u), aby wybrać żądany znak.
4. Nacisnąć krótko przycisk wyboru, aby zapisać wyświetlony znak i przejść do następnego znaku.
5. Powtórzyć czynności od 1 do 4 dla każdego znaku nazwy kanału.
6. Nacisnąć i przytrzymać naciśnięty przycisk wyboru, aż do momentu zgaśnięcia na wyświetlaczu SET. Tryb SET jest wyłączony.

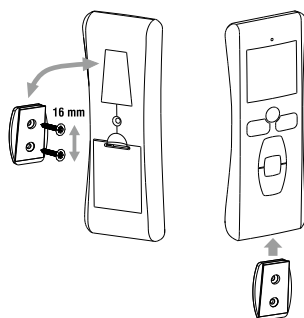


min. 3 sekundy

## 4. Instalacja.

Przed zainstalowaniem Go-16, sprawdzić zasięg transmisji radiowej. Zasięg fal radiowych wynosi 20 m przez 2 ściany nośne.

1. Wybrać miejsce, w którym należy zamontować wspornik naścienny.
2. Zaznaczyć położenie śrub (rozstawa pionowy: 16 mm).
3. Wykonać otwory, przymocować wspornik za pomocą śrub (w razie konieczności zastosować kołki).



## 5. Użytkowanie.

Jeśli będzie to konieczne, uruchomić ponownie Go-16 naciskając którykolwiek przycisk.

1. Do wyboru kanału Go-16 użyć przycisków nawigacji.
2. Nacisnąć krótko przycisk sterowania GÓRA, DÓŁ, STOP odpowiadający żądanej funkcji.
3. Położenie pośrednie aktywne jest tylko dla niektórych siłowników ASA (patrz stosowne instrukcje). Po zaprogramowaniu położenia pośredniego, kiedy urządzenie jest zatrzymane: nacisnąć krótko przycisk STOP: urządzenie lub zespół urządzeń został włączony na ustawione położenie pośrednie.

