

# asa



**Italians since 1980**

A BRAND OF **SOMFY** GROUP

# INSTRUKCJA OBSŁUGI PILOTÓW **Go-4K**

(4 kanałowy)

Piloty działają  
na częstotliwości  
433 MHz



## Dane techniczne :

**Zasilanie:**

**Częstotliwość pracy:**

**Stopień ochrony:**

**Temperatura pracy:**

**Zasięg działania:**

**Moc nadawania:**

Bateria litowa 3V CR2430

433 MHz

IP 30

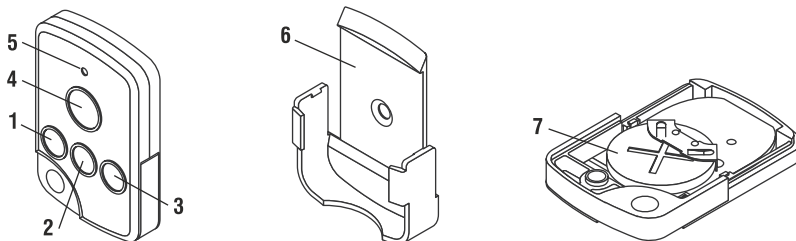
od 0°C do +40°C

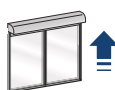

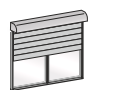



Uwarunkowany czynnikami  
architektonicznymi oraz ustawowymi

ERP<10 mW



## 1. Charakterystyka urządzenia:



	I° 	II° 	
1 	STOP	STOP	↑
2 	STOP	STOP	→ III°
3 	STOP	STOP	↓

- 4. KLAWISZ WYBORU
- 5. LED
- 6. UCHWYT NAPILOT
- 7. BATERIA

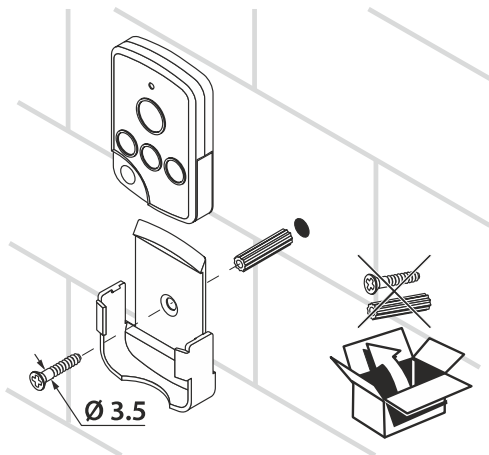
## 2. Użycie przycisku „KLAWISZ WYBORU”.

Krótkie naciśnięcie przycisku (0,5 sek.): umożliwia dokonanie wyboru kanału, do którego zostanie przypisany pilot lub z którego sterowana będzie roleta. Liczba mignięć odpowiada wybranemu kanałowi. Po każdym naciśnięciu zwiększony zostanie numer kanału

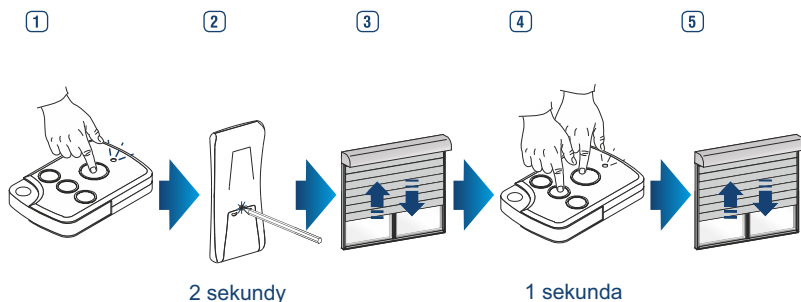
(1-2-3-4-1-2-.....)

- Kanał 1 → 1 mignięcie diody LED
- Kanał 2 → 2 mignięcia diody LED
- Kanał 3 → 3 mignięcia diody LED
- Kanał 4 → 4 mignięcia diody LED

### 3. Montaż.

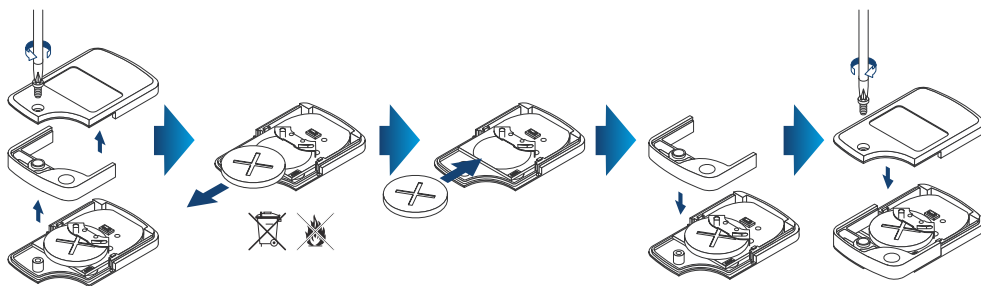


### 4. Dodawanie lub odejmowanie pilota.



1. Naciśnięć klawisz wyboru, aż do momentu wyszukania kanału, który zostanie przypisany.
2. Naciśnięć przycisk Prog na nadajniku wstępnie sparowanym z silnikiem.
3. Następuje sprzężenie zwrotne silnika.
4. Naciśnięć klawisz SELECT i STOP na Go-4K.
5. Natępuje sprzężenie zwrotne silnika. W tym momencie wybrany kanał zostanie przypisany do stosownego silnika. Postępować w ten sam sposób, aby przypisać kolejne 3 kanały do silników.

## 5. Wymiana baterii.



Nie wyrzucać zużytego urządzenia ani zużytych baterii razem z odpadami z gospodarstwa domowego. Użytkownik jest zobowiązany przekazać wszystkie zużyte urządzenia elektroniczne i elektryczne do specjalnego punktu zbiórki odpadów w celu ich wtórnego przetworzenia.

## 6. Ogólne przypisy.

- Nie umieszczać nadajnika w pobliżu metalowych przedmiotów (interferencje).
- Sprzęt radiowy stosujący te same częstotliwości (np. Słuchawki Hi Fi) może zakłócić prawidłowe funkcjonowanie produktu.
- Unikać kontaktu z cieczami.
- Podczas poruszania należy cały czas patrzeć na roletę.



Gwarancja produktu traci swą ważność jeśli nieprawidłowe funkcjonowanie produktu spowodowane jest nieprzestrzeganiem przepisów dotyczących sposobu instalowania lub też w wypadku interwencji ze strony personelu, który nie został upoważniony i zatwierdzony przez Producenta.