

# asa



**Italians since 1980**

A BRAND OF **SOMFY** GROUP

# INSTRUKCJA OBSŁUGI

## Go-er mini

(mikro-odbiornik)

Odbiorniki działają  
na częstotliwości  
433 MHz

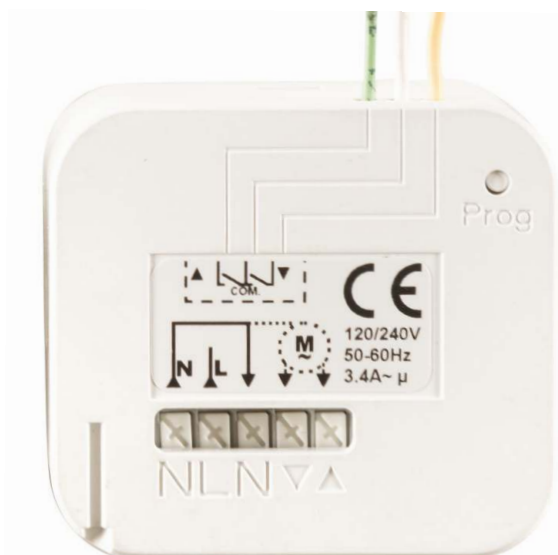


### Dane techniczne :

<b>Zasilanie:</b>	230V 50 Hz
<b>Częstotliwość pracy:</b>	433 MHz
<b>Stopień ochrony:</b>	IP 20
<b>Temperatura pracy:</b>	od -20°C do +55°C
<b>Wymiary:</b>	41x45x19 mm
<b>Moc nadawania:</b>	ERP<10 mW

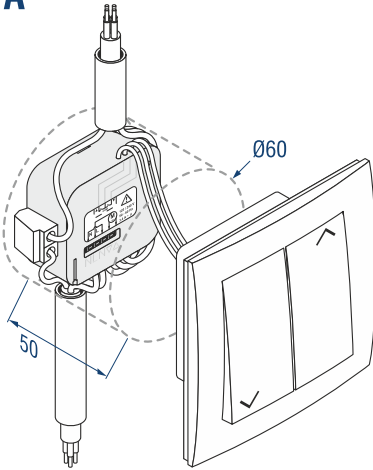
### OPIS PRODUKTU:

Wewnętrzny mikro-odbiornik Go-er mini to sterownik radiowy do sterowania roletami od wewnątrz za pomocą pilota RTW. W jednym wewnętrznym mikro-odbiorniku Go-er mini można zapisać do 12 pilotów.

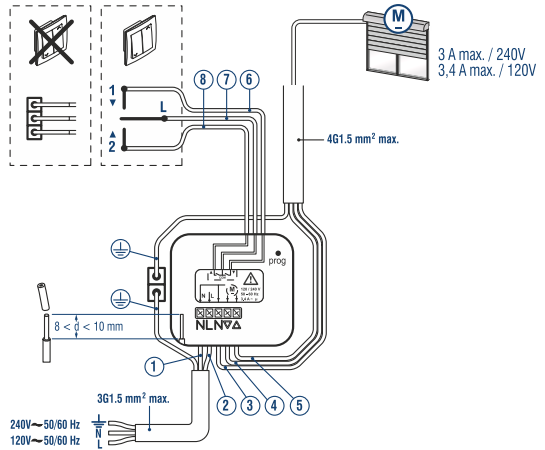


# 1. Montaż:

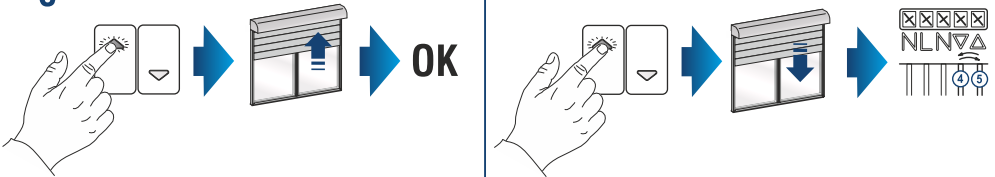
**A**



**B**



**C**



240V~50/60 Hz 120V~50/60 Hz			ZIELONY/ŻÓŁTY
	N	❶	NIEBIESKI
	Ph./L	❷	BRAZOWY
			ZIELONY/ŻÓŁTY
	N	❸	NIEBIESKI
	Ph ▼	❹	BRAZOWY
	Ph ▲	❺	CZARNY
		❻	ŻÓŁTY
		❼	BIAŁY
		❽	ZIELONY

## Zalecenia dotyczące montażu:

### A - Wskazówki dotyczące montażu:

- Wyposażenie do wbudowania, montaż w skrzynce podtynkowej lub skrzynce przyłączeniowej. Ten produkt ASA powinien zostać zamontowany przez specjalistę posiadającego wiedzę w zakresie napędów i automatyzacji pomieszczeń mieszkalnych, dla którego przeznaczona jest niniejsza instrukcja. Montażysta zobowiązany jest ponadto przestrzegać przepisów i uregulowań obowiązujących w kraju montażu oraz informować klientów o warunkach użytkowania.
- Nie podłączać większej liczby mikroodbiorników do jednego silnika.

### B - Podłączenie przewodów:

- Uwaga: przestrzegać biegunowości przewodów zerowych/fazowych. Przed wykonaniem jakichkolwiek czynności odłączyć zasilanie sieciowe. Napięcie zasilania sieciowego powinno być zgodne z napięciem podanym na etykiecie silnika: 240 V~50/60 Hz lub 120 V~50/60 Hz.

Po zamontowaniu nie należy przesuwac listew zaciskowych.

- Do wejścia sterowania przewodowego podłączać wyłącznie urządzenia elektryczne przeznaczone do sterowania silnikiem rolety przesuwnej. Jeśli do mikroodbiornika nie jest podłączone żadnego rodzaju sterowanie przewodowe, podłączyć przewody 6, 7 i 8 do przyłączeniowej listwy zaciskowej.

Umieścić płytę izolacyjną na płycie czołowej.

- Przestrzegać podłączenia przewodów kierunku ▲ i kierunku ▼mechanizmu nawrotnego sterowania przewodowego.
- Podczas podłączania i odłączania przewodów zaleca się użycie narzędzia do obsługi uchwytów montażowych listwy zaciskowej.

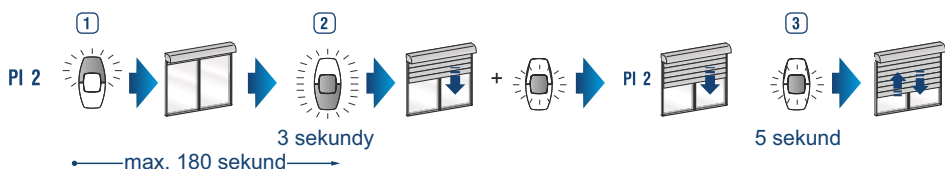
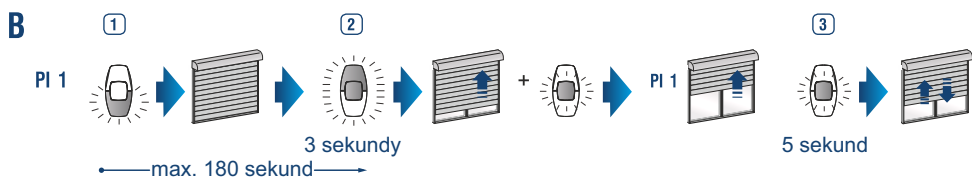
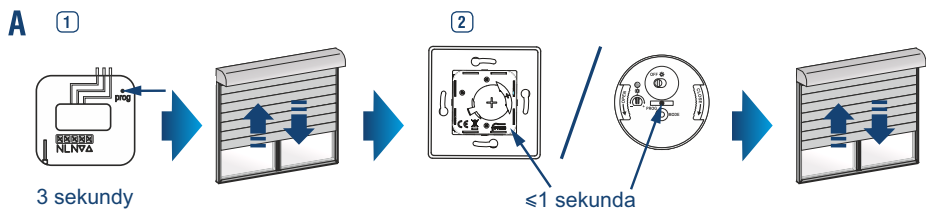
### C - Sprawdzenie podłączenia przewodów mechanizmu nawrotnego:

- Jeżeli naciśnięcie przycisku ▲ na mechanizmie nawrotnym powoduje obniżenie rolety, należy zamienić przewody brązowy i czarny silnika.

Regulacja wyłącznika krańcowego:

- W przypadku konieczności wyregulowania wyłączników krańcowych, procedurę wykonać z użyciem punktu sterowania przewodowego, przed zaprogramowaniem nadajnika (patrz odpowiednia instrukcja obsługi silnika).

## 2. Zapisywanie lub usuwanie pilota.



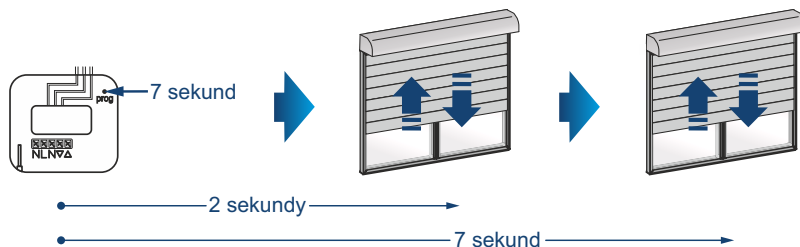
### A - Programowanie punktu kontroli (indywidualnego, grupowego lub ogólnego):

1. Nacisnąć i przytrzymać przez 3 sekundy przycisk PROG na odbiorniku; silnik wykona ruch sprzężenia zwrotnego.
2. Nacisnąć i przytrzymać przez 1 sekundę przycisk PROG na nadajniku (lub czujniku wewnętrznym); silnik wykona ruch sprzężenia zwrotnego.
  - W przypadku sterowania zespołowego: powtórzyć czynności 1 i 2 dla każdego mikroodbiornika ASA w zespole.
  - Aby usunąć nadajnik: powtórzyć czynności 1 i 2 dla nadajnika, który ma zostać usunięty z pamięci.

### B - Zapisywanie/sterowanie pozycji pośrednich. Za pomocą jednego pilota zdalnego sterowania: PI1 (dostępne z pozycji dolnej) i PI2 (dostępne z pozycji górnej):

1. Ustawić silnik na odpowiednim wyłączniku krańcowym: dolnym w celu zapisania PI1 lub górnym, w celu zapisania PI2.
2. Nacisnąć jednocześnie i przytrzymać przez 3 sekundy przyciski: ▲ i STOP (dla PI1) lub ▼ i STOP (dla PI2) nadajnika. Gdy roleta przesuwna osiągnie żądane położenie, nacisnąć STOP. W razie potrzeby wyregulować położenie za pomocą przycisków ▲ i ▼.
3. Nacisnąć i przytrzymać przez 5 sekund przycisk STOP, aby zapisać położenie; silnik wykona ruch sprzężenia zwrotnego.
  - W celu przywołania położenia pośredniego silnik ustawić na jego wyłączniku krańcowym, dolnym dla PI1 lub górnym dla PI2. Następnie nacisnąć (przez mniej, niż jedną sekundę) przycisk STOP na pilocie zdalnego sterowania. Silnik ustawi się w położeniu pośrednim.
  - Usuwanie pozycji pośredniej: ustawić się w położeniu pośrednim (PI 1 lub PI 2), które ma zostać usunięte. Naciskać przycisk STOP do momentu, aż roleta wykona ruch sprzężenia zwrotnego. Położenie pośrednie zostało usunięte.

## 5. Całkowite anulowanie programowania mikro-odbiornika (reset).



Nacisnąć i przytrzymać przycisk PROG na odbiorniku przez co najmniej 7 sekund. Roleta wykona pierwszy ruch sprzężenia zwrotnego, a po kilku chwilach drugi.

## 6. Działanie sterowania przewodowego (stabilnego/niestabilnego) w trybie użytkownika



Do sterowania przewodowego należy używać przełączników monostabilnych (bez podtrzymania).

Po zaprogramowaniu nadajnika:

- polecenie  $< 0,5$  sek. będzie sterować roletą aż do wyłącznika krańcowego;
- polecenie  $> 0,5$  sek. będzie sterować roletą przez czas trwania polecenia;
- polecenie przeciwne powoduje odwrócenie kierunku, polecenie w tym samym kierunku powoduje zatrzymanie.



Gwarancja produktu traci swą ważność jeśli nieprawidłowe funkcjonowanie produktu spowodowane jest nieprzestrzeganiem przepisów dotyczących sposobu instalowania lub też w wypadku interwencji ze strony personelu, który nie został upoważniony i zatwierdzony przez Producenta.