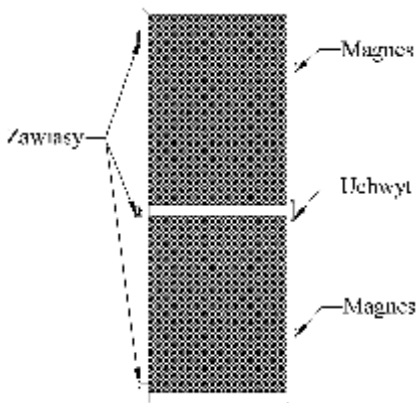


Przed przystąpieniem do montażu należy zapoznać się z poniższą instrukcją.

Kolejnym krokiem jest podczas montażu moskitiery drzwiowej

CZYNNO I

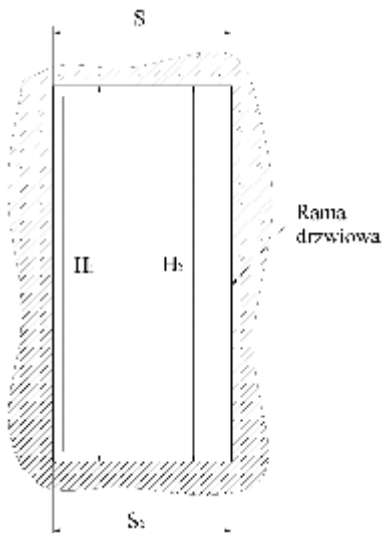
Rozpakować moskitierę i sprawdzić, czy nie uległa uszkodzeniu podczas transportu. Skontrolować napięcie siatki przy krawędzi ramy, prawidłowo zamontowania zawiasów oraz magnesów wg rys. 1. Sprawdzić liczbę: załamek (4 sztuki), wkrętów (12 sztuk) 3,5 x 15 do montażu moskitiery oraz uchwytu drzwiowego.



Rys. 1 Moskitiera drzwiowa

CZYNNO II

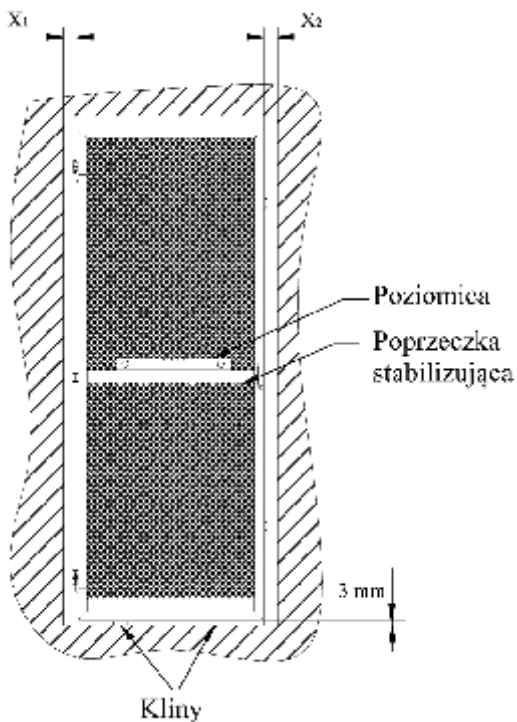
Sprawdzić wymiary otworu budowlanego wg rys. 2. W prawidłowo wykonanym otworze, wysokość H_1 i H_2 powinny być równe, podobnie jak szerokość $S_1 = S_2$. W przypadku gdy te wymiary się różnią, wysokość i szerokość moskitiery powinna być dobrana względem najmniejszego z nich lub dokonana korekta otworu. W innym przypadku, moskitiera może się blokować podczas otwierania/zamykania.



Rys. 2 Wymiary otworu budowlanego

CZYNNO III

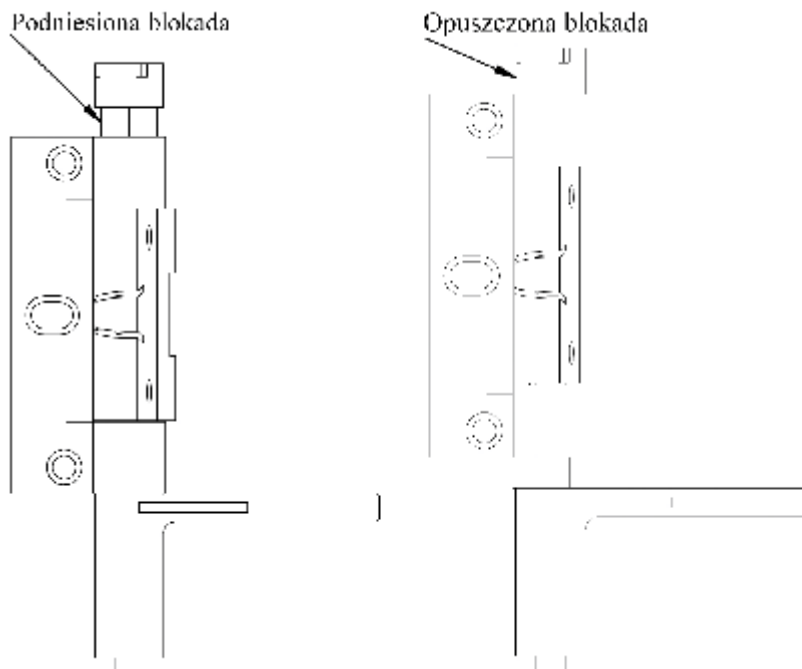
Ustawi moskitier na klinach, tak aby zapewni luz roboczy $2 \div 3$ mm pomi dzy progiem a ramk doln . Uwaga ! Przy drzwiach balkonowych, cała ramka moskitiery zachodzi na o cie nic . Nale y wtedy zachowa równy dystans na obwodzie pomi dzy ramk moskitiery a ram drzwiow . Nast pnie wyregulowa moskitier w płaszczy nie pionowej, $X_1 = X_2 \pm 3$ mm. Przyło y poziomic do poprzeczki stabilizuj cej i w razie potrzeby skorygowa klinami ustawienie w płaszczy nie poziomej – rys. 3.



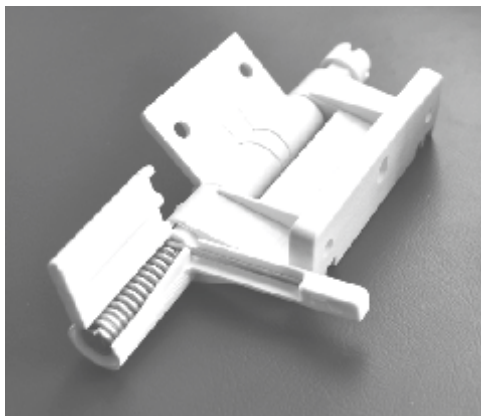
Rys. 3 Poprawne ustawienie moskitiery przed monta em

CZYNNO IV

W miejscu przykręcenia zawiasów wykonać otwory w ramie drzwiowej wiertłem o 2,5 mm. Przykręcić zawiasy wkrętami 3,5 x 15. Wyjąć kliny i sprawdzić poprawność otwierania/zamykania się moskitiery oraz działanie zawiasów samozamykających. Przy podniesionej blokadzie – rys. 4a pełni rolę zwykłych zawiasów. Gdy wciśniemy blokadę – rys. 4b moskitiera zamyka się samoczynnie.



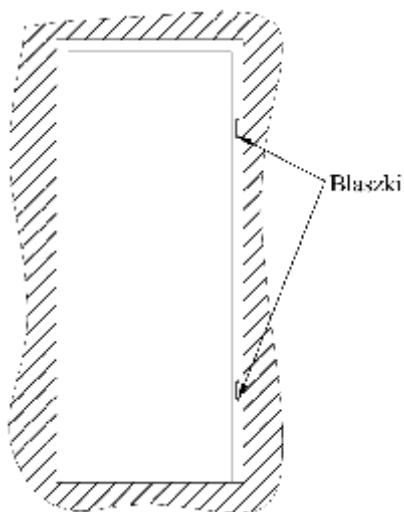
Rys. 4 Zawiasy samozamykające:
a) podniesiona blokada,
b) opuszczona blokada



Fot. Zawias moskitiery

CZYNNO V

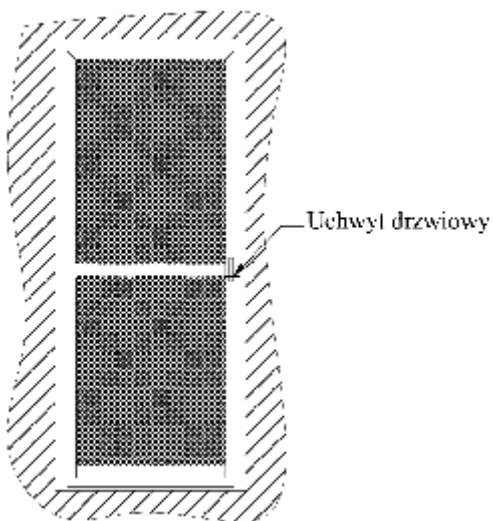
Przytyły do ramy drzwiowej blaszki magnesów na odpowiedniej wysokości. Zaznaczy rozstaw otworów w blaszce na ramie drzwiowej. Wiertłem o 2,5 mm wierci otwory pod wkręty 3,5 x 15 – rys. 5. Po zamontowaniu blaszek sprawdź, czy moskitiera prawidłowo się zamyka.



Rys. 5 Monta blaszek magnesów

CZYNNO VI

Zamontowa uchwyt drzwiowy po drugiej stronie moskitiery za pomoc dwóch wkrętów 3,5 x 15 – rys. 6 Wysoko zamocowania dopasowa indywidualnie, w zależnośc wymaga klienta, położenia klamki. Pod lepki wkręty podłoy podkładki kapturowe i wcisn je za lepki.



Rys. 6 Monta uchwytu drzwiowego.