

INSEKTENSCHUTZ- PLISSEE

TECHNISCHER KATALOG

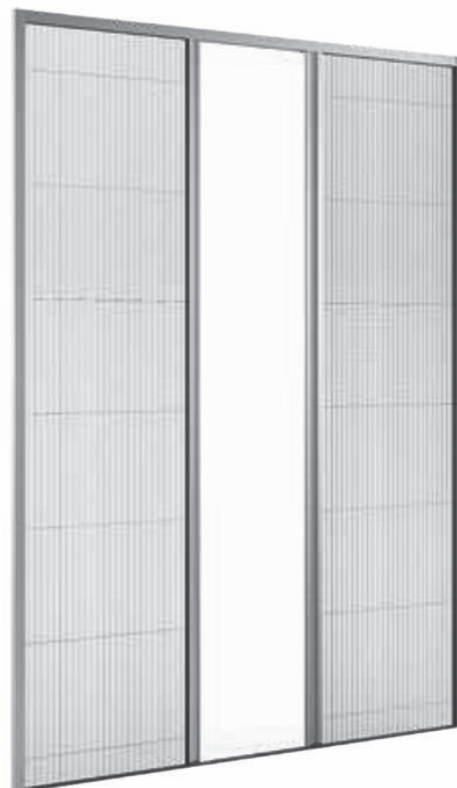




INHALTSVERZEICHNIS:

Schnittbild und Stückliste	4
Insektenschutz-Komponenten	16

Insektenschutz-Plissee



*Alle Bilder und Zeichnungen in diesem Katalog können ggf. von dem Original abweichen.
Änderungen bleiben der Firma PORTOS vorbehalten.
©2024 PORTOS. Alle Rechte vorbehalten.*

INSEKTENSCHUTZ PLISSEE

LEGENDE:



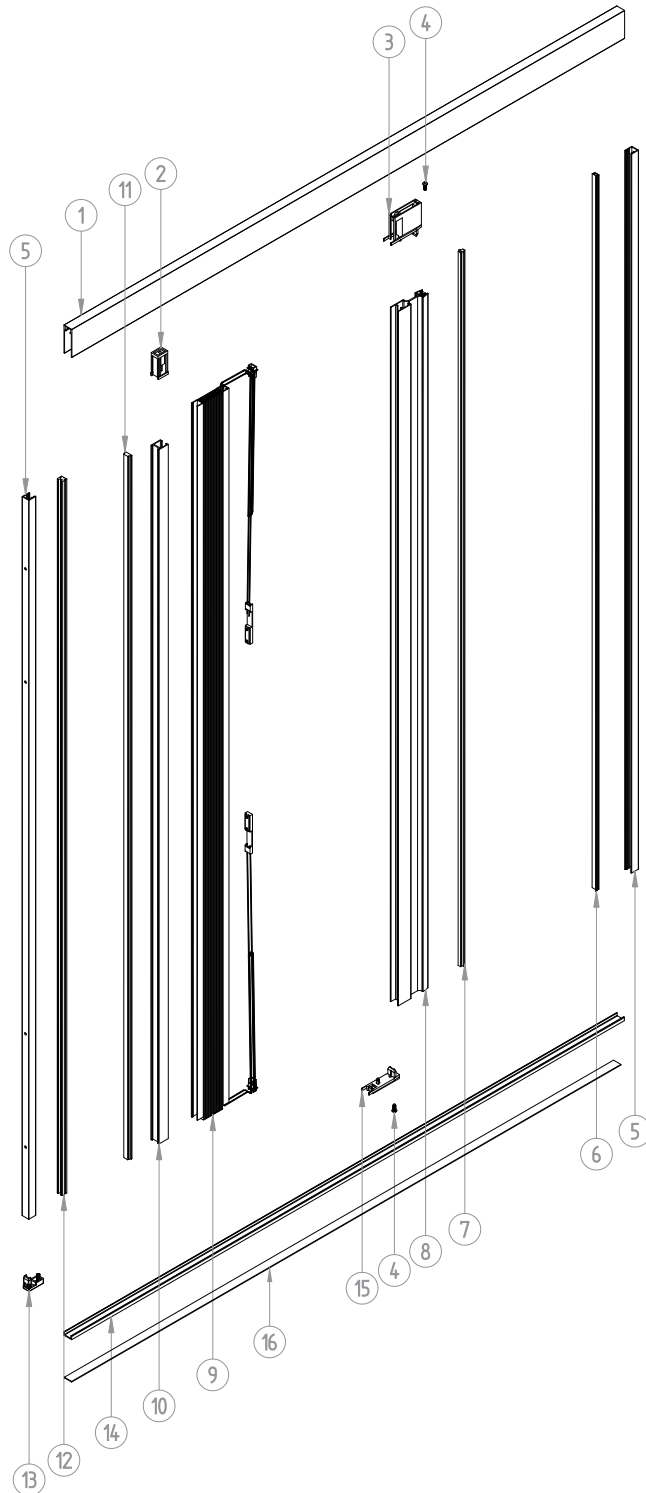
Orientierungsgewicht einer Komponente (in Kilogramm).

Maximale Länge einer auf Länge zugeschnittenen Komponente (in Metern)

Werkstoff, der zur Fertigung der Komponente verwendet wird (z.B. PCV, STAHL, PA6 etc.)

Komponente mit Furniermöglichkeit.

Komponenten des Systems eines Insektenschutz-Plissees Schnittbild und Stückliste

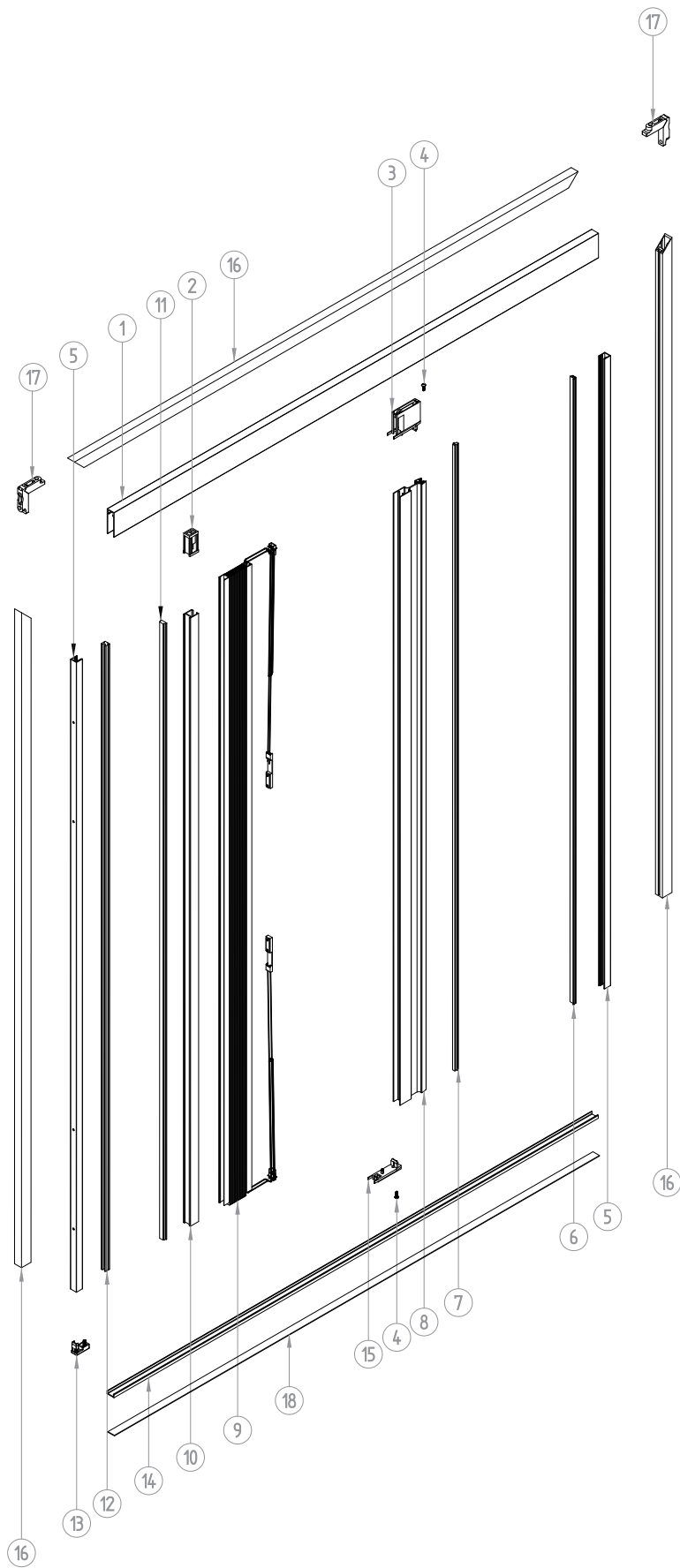


INSEKTENSCHUTZ-PLISSEE

Einzel Ausführung aufgesetzt – Schnittbild und Stückliste

1	MSR-020	Obere Führungsschiene
2	MSD-060	Seitenblende des Gitters – oben
3	MSD-040	Blende des Endprofils – oben
4	WKR 2,8x9 2	Schraube 2,8x9
5	MSR-040	Seitliche Führungsschiene
6	MSD-190	Magnet für Abschlussprofil
7	MSD-180	Kleiner Bipolarmagnet
8	MSR-010	Endprofil mit Halter
9	MSS-XXX	Gitterpaket eines Insektenschutz-Plissees
10	MSR-050	C-Profilverschluss
11	MSD-160	Südpolmagnet (negativ geladen)
12	MSD-150	Nordpolmagnet (positiv geladen)
13	MSD-050	Seitenblende des Gitters – unten
14	MSR-030	Unterschiene
15	MSD-030	Blende des Endprofils – unten
16	MSD-070	Doppelseitiges Klebeband 12 mm

Komponenten des Systems eines Insektenschutz-Plissees Schnittbild und Stückliste

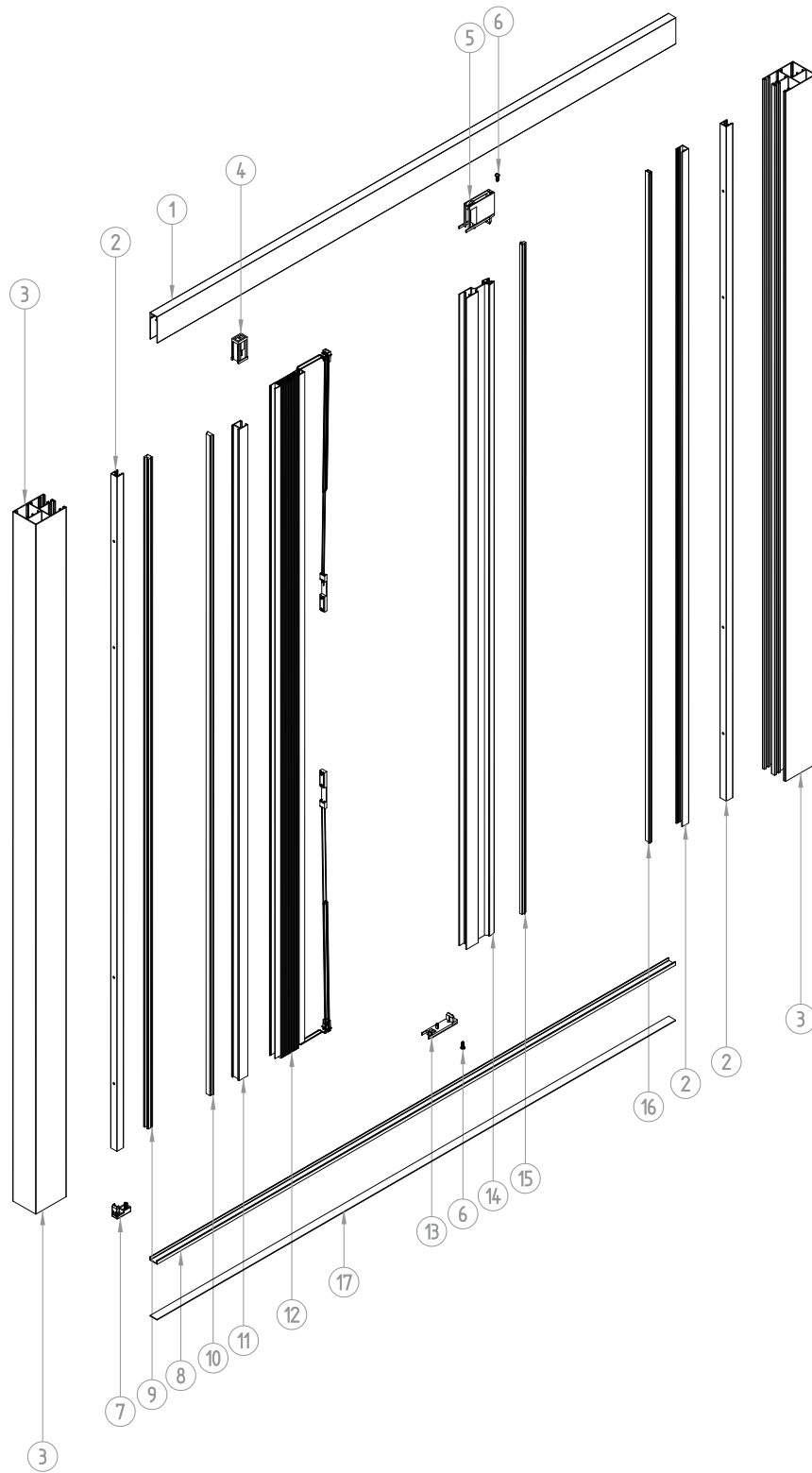


INSEKTENSCHUTZ-PLISSEE

Einzelausführung aufgesetzt mit Rahmen – Schnittbild und Stückliste

1	MSR-020	Obere Führungsschiene
2	MSD-060	Seitenblende des Gitters – oben
3	MSD-040	Blende des Endprofils – oben
4	WKR 2,8x9 2	Schraube 2,8x9
5	MSR-040	Seitliche Führungsschiene
6	MSD-190	Magnet für Abschlussprofil
7	MSD-180	Kleiner Bipolarmagnet
8	MSR-010	Endprofil mit Halter
9	MSS-XXX	Gitterpaket eines Insektenschutz-Plissees
10	MSR-050	C-Profilverschluss
11	MSD-160	Südpolmagnet (negativ geladen)
12	MSD-150	Nordpolmagnet (positiv geladen)
13	MSD-050	Seitenblende des Gitters – unten
14	MSR-030	Unterschiene
15	MSD-030	Blende des Endprofils – unten
16	MSR-060	Profil der Frontmontage
17	MSD-140	Winkelverbinder innen 45 für einen Aufputz-Insektenschutz
18	MSD-070	Doppelseitiges Klebeband 12 mm

Komponenten des Systems eines Insektenschutz-Plissees Schnittbild und Stückliste

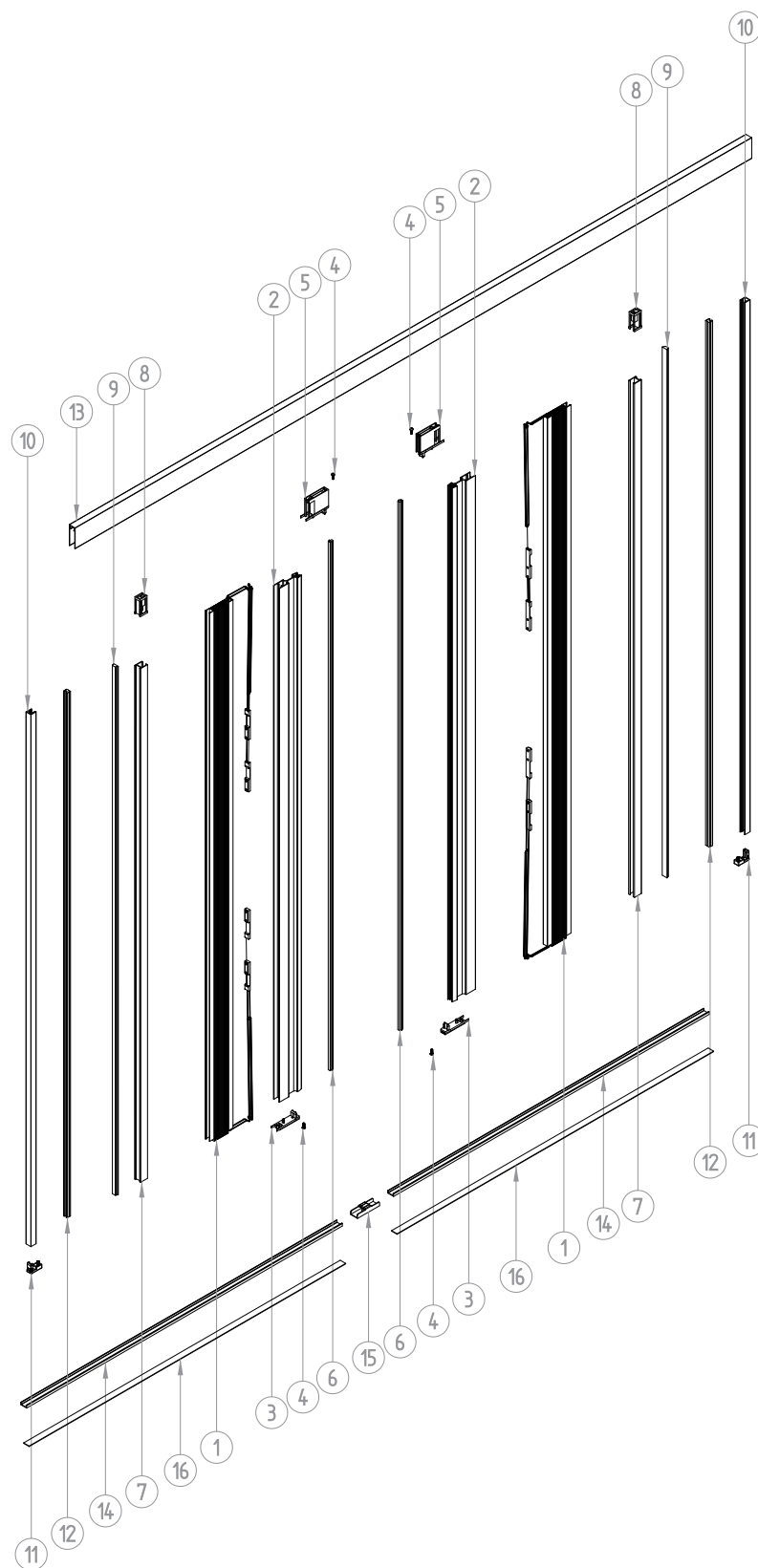


INSEKTENSCHUTZ-PLISSEE – EINZELAUSFÜHRUNG EINGEBAUT

Montage in Führungsschienen – Schnittbild und Stückliste

1	MSR-020	Obere Führungsschiene
2	MSR-040	Seitliche Führungsschiene
3	PMPL-53	Doppelte Führungsschiene für das Insektenschutz-Plissee
4	MSD-060	Seitenblende des Gitters – oben
5	MSD-040	Blende des Endprofils – oben
6	WKR 2,8x9	Schraube 2,8x9
7	MSD-050	Seitenblende des Gitters – unten
8	MSR-030	Unterschiene
9	MSD-150	Nordpolmagnet (positiv geladen)
10	MSD-160	Südpolmagnet (negativ geladen)
11	MSR-050	C-Profilverschluss
12	MSS-XXX	Gitterpaket eines Insektenschutz-Plissees
13	MSD-030	Blende des Endprofils – unten
14	MSR-010	Endprofil mit Halter
15	MSD-180	Kleiner Bipolarmagnet
16	MSD-190	Magnet für Abschlussprofil
17	MSD-070	Doppelseitiges Klebeband 12 mm

Komponenten des Systems eines Insektenschutz-Plissees Schnittbild und Stückliste

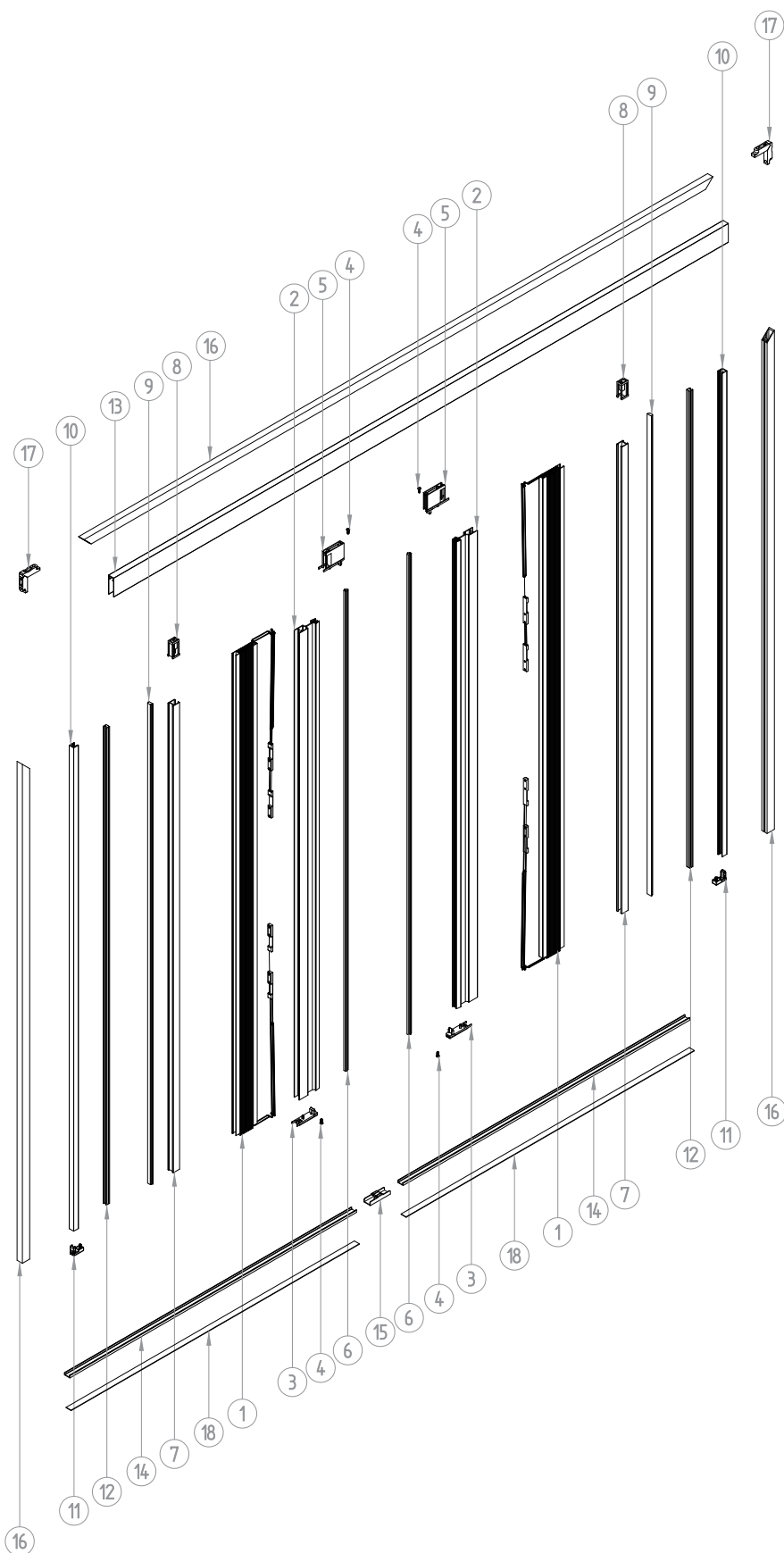


INSEKTENSCHUTZ-PLISSEE

Doppelausführung aufgesetzt – Schnittbild und Stückliste

1	MSR-020	Obere Führungsschiene
1	MSS-XXX	Gitterpaket eines Insektenschutz-Plissees in Doppelausführung
2	MSR-010	Endprofil mit Halter
3	MSD-030	Blende des Endprofils – unten
4	WKR 2,8x9	Schraube 2,8x9
5	MSD-040	Blende des Endprofils – oben
6	MSD-210	Magnet für Abschlussprofil
7	MSR-050	C-Profilverschluss
8	MSD-060	Seitenblende des Gitters – oben
9	MSD-160	Südpolmagnet (negativ geladen)
10	MSR-040	Seitliche Führungsschiene
11	MSD-050	Seitenblende des Gitters – unten
12	MSD-150	Nordpolmagnet (positiv geladen)
13	MSR-020	Obere Führungsschiene
14	MSR-030	Unterschiene
15	MSD-090	Schnurrsperre der Unterschiene eines Insektenschutzes in Doppelausführung
16	MSD-070	Doppelseitiges Klebeband 12 mm

Komponenten des Systems eines Insektenschutz-Plissees Schnittbild und Stückliste

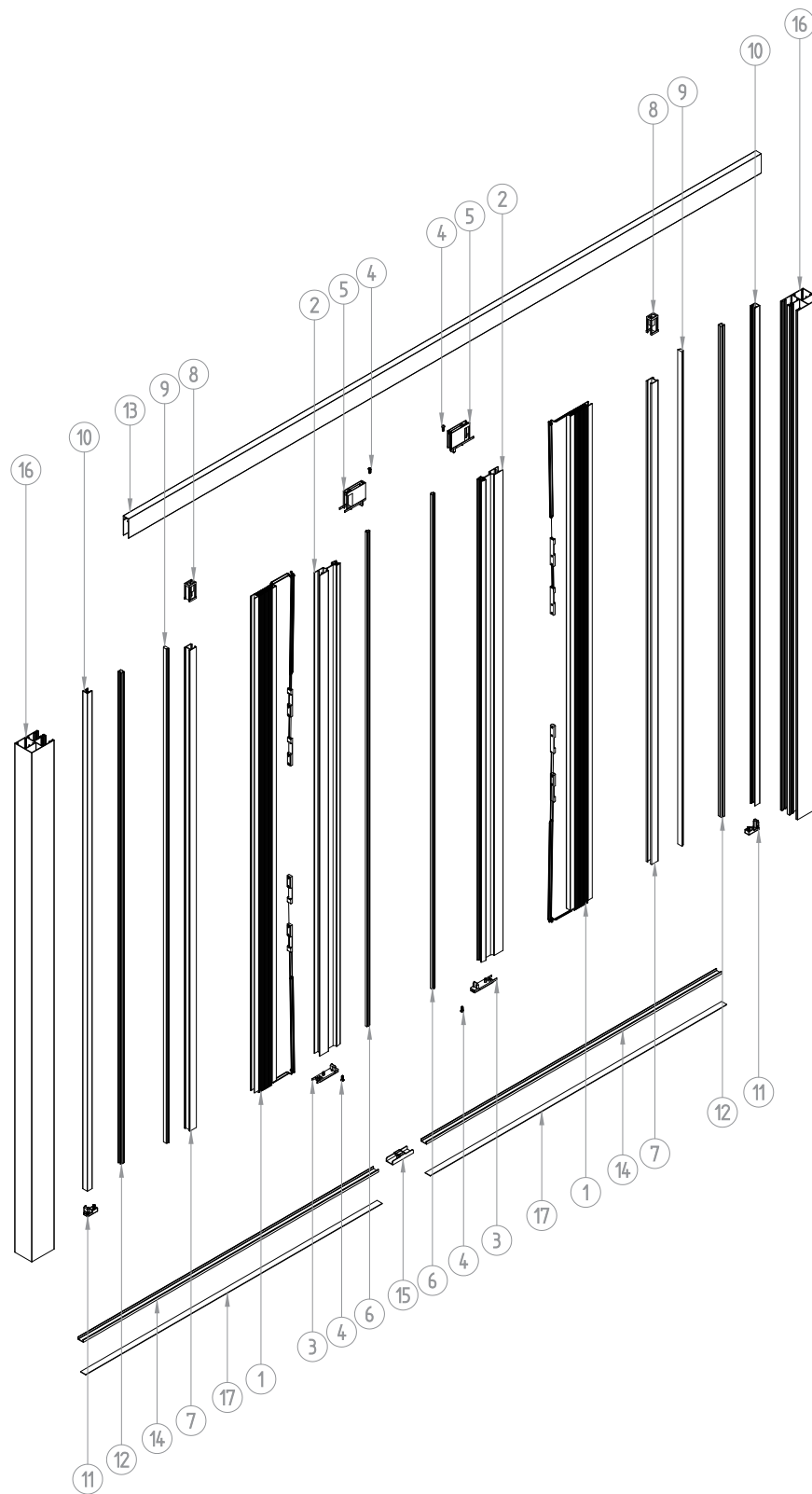


INSEKTENSCHUTZ-PLISSEE

Doppelausführung aufgesetzt mit Rahmen – Schnittbild und Stückliste

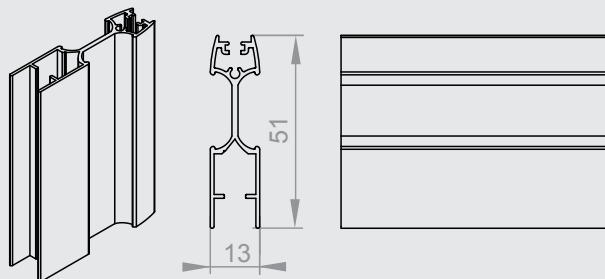
1	MSR-020	Obere Führungsschiene
1	MSS-XXX	Gitterpaket eines Insektenschutz-Plissees in Doppelausführung
2	MSR-010	Endprofil mit Halter
3	MSD-030	Blende des Endprofils – unten
4	WKR 2,8x9	Schraube 2,8x9
5	MSD-040	Blende des Endprofils – oben
6	MSD-210	Magnet für Abschlussprofil
7	MSR-050	C-Profilverschluss
8	MSD-060	Seitenblende des Gitters – oben
9	MSD-160	Südpolmagnet (negativ geladen)
10	MSR-040	Seitliche Führungsschiene
11	MSD-050	Seitenblende des Gitters – unten
12	MSD-150	Nordpolmagnet (positiv geladen)
13	MSR-020	Obere Führungsschiene
14	MSR-030	Unterschiene
15	MSD-090	Schnurrsperre der Unterschiene für einen Insektenschutz in Doppelausführung
16	MSR-060	Profil der Frontmontage lang – links
17	MSD-140	Winkelverbinder innen 45 für einen Aufputz-Insektenschutz
18	MSD-070	Doppelseitiges Klebeband 12 mm

Komponenten des Systems eines Insektenschutz-Plissees Schnittbild und Stückliste



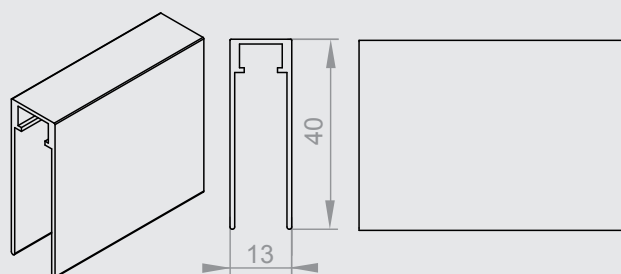
INSEKTENSCHUTZ-PLISSEE – EINZELAUSFÜHRUNG EINGEBAUT Montage in Führungsschienen – Schnittbild und Stückliste

1	MSS-XXX	Gitterpaket eines Insektenschutz-Plissees in Doppelausführung
2	MSR-010	Endprofil mit Halter
3	MSD-030	Blende des Endprofils – unten
4	WKR 2,8x9	Schraube 2,8x9
5	MSD-040	Blende des Endprofils – oben
6	MSD-210	Magnet für Abschlussprofil
7	MSR-050	C-Profilverschluss
8	MSD-060	Seitenblende des Gitters – oben
9	MSD-160	Südpolmagnet (negativ geladen)
10	MSR-040	Seitliche Führungsschiene
11	MSD-050	Seitenblende des Gitters – unten
12	MSD-150	Nordpolmagnet (positiv geladen)
13	MSR-020	Obere Führungsschiene
14	MSR-030	Unterschiene
15	MSD-090	Schnur Sperre der Unterschiene für einen Insektenschutz in Doppelausführung
16	PMPL-53	Doppelte Führungsschiene für das Insektenschutz-Plissee
17	MSD-070	Doppelseitiges Klebeband 12 mm



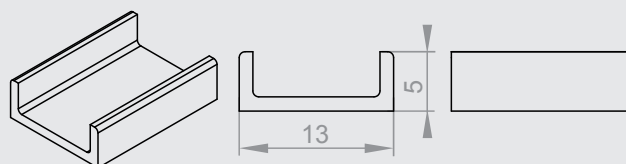
MSR-010

Endprofil mit Halter.



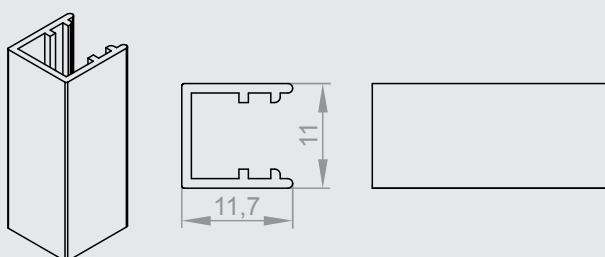
MSR-020

Obere Führungsschiene.



MSR-030

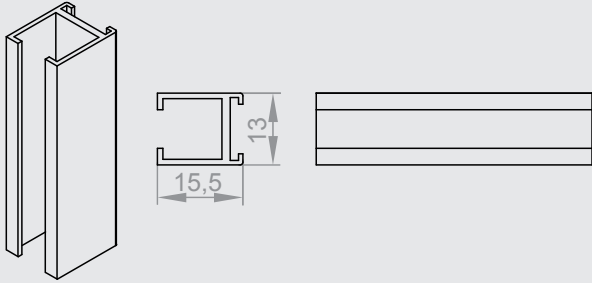
Unterschien.



MSR-040

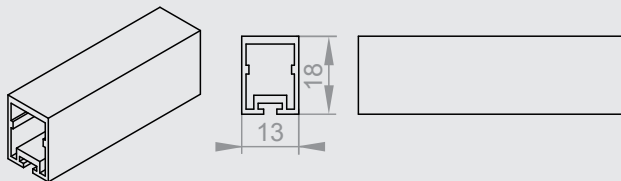
Seitliche Führungsschiene.





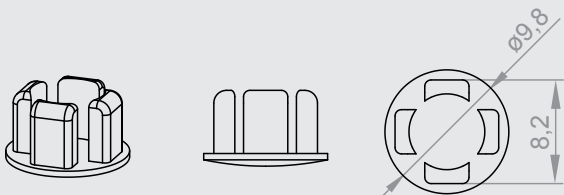
MSR-050

C-Profilverschluss.



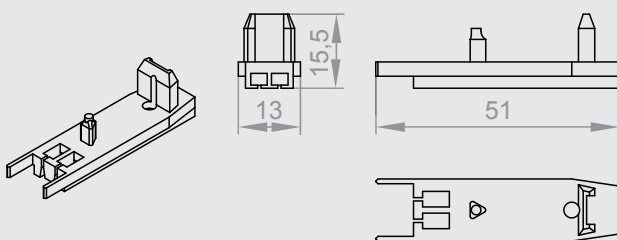
MSR-060

Profil der Frontmontage.



MSD-010

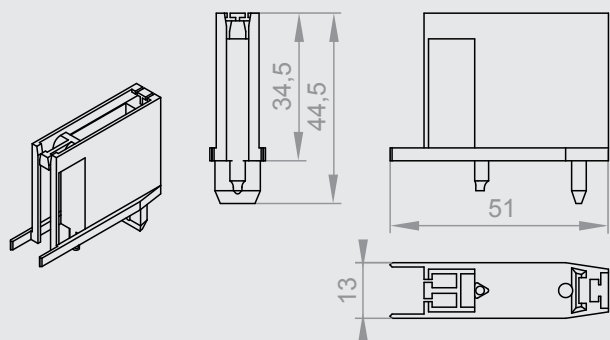
Blende ø8.



MSD-030

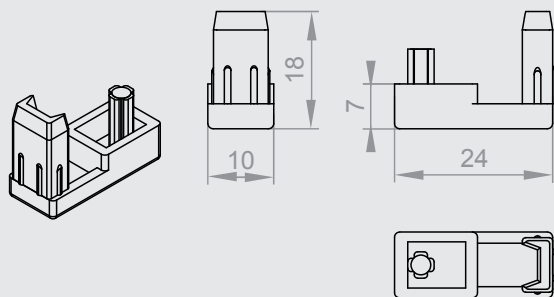
Blende des Endprofils – unten.





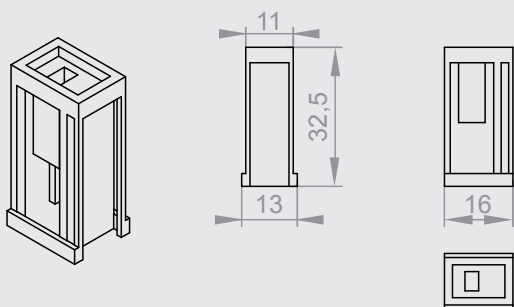
MSD-040

Blende des Endprofils – oben.



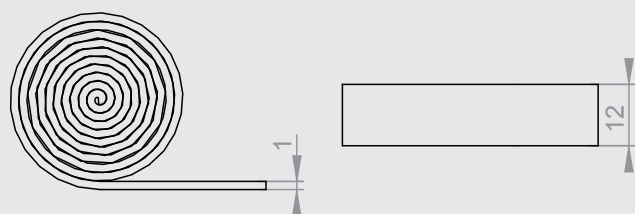
MSD-050

Seitenblende des Gitters – unten.



MSD-060

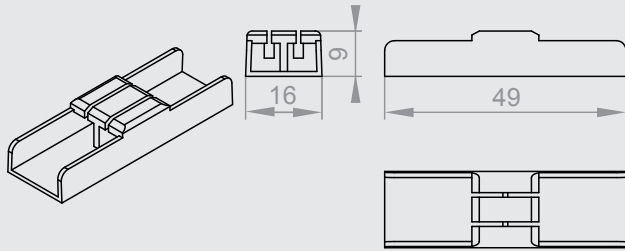
Seitenblende des Gitters – oben.



MSD-070

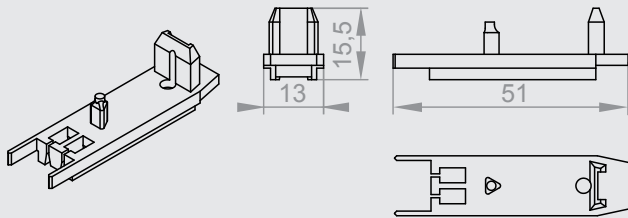
Unteres doppelseitiges Klebeband 12 mm.





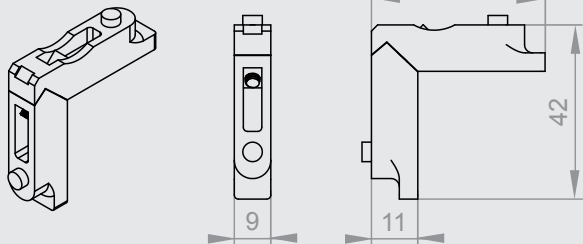
MSD-090

Schnurspanner der Unterschiene für einen Insektenschutz in Doppelausführung.



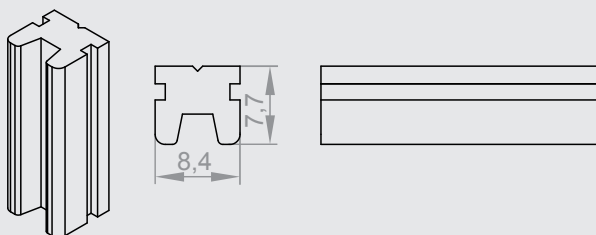
MSD-120

Blende des Endprofils eines Insektenschutzes in Doppelausführung – unten.



MSD-140

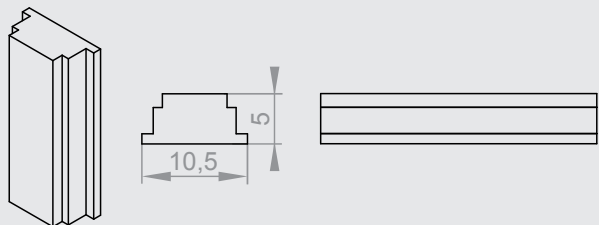
Winkelverbinder innen 45 für einen Aufputz-Insektenschutz.



MSD-150

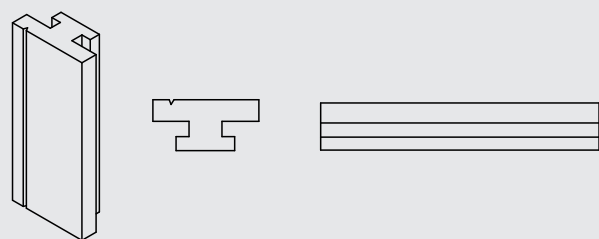
Nordpolmagnet (positiv geladen).





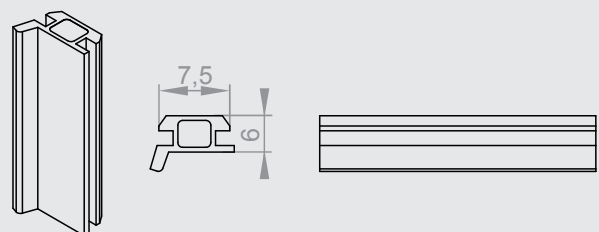
MSD-160

Südpolmagnet (negativ geladen).



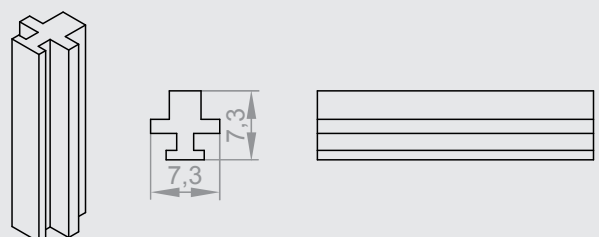
MSD-180

Kleiner Bipolarmagnet.



MSD-190

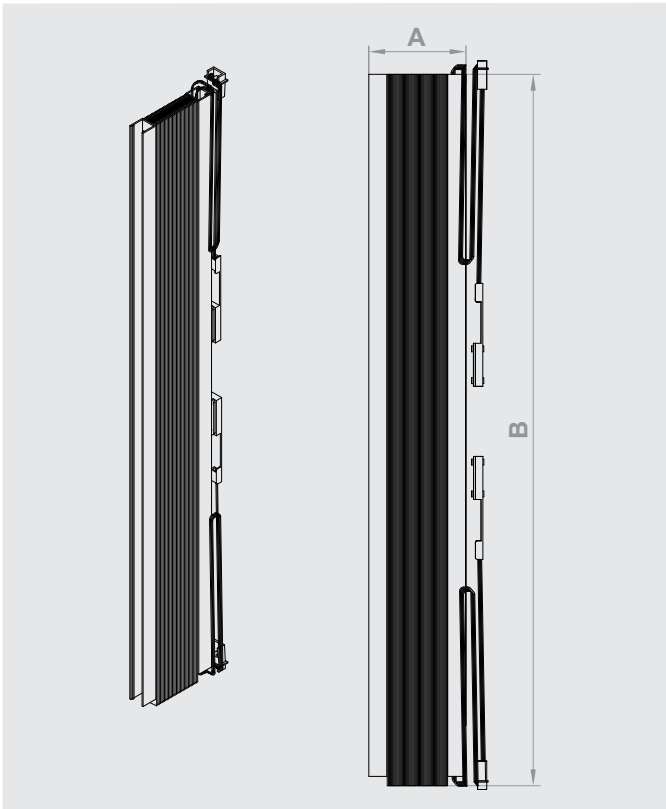
Nordpolmagnet mit PVC-Beschichtung.



MSD-210

Magnet für Abschlussprofil.



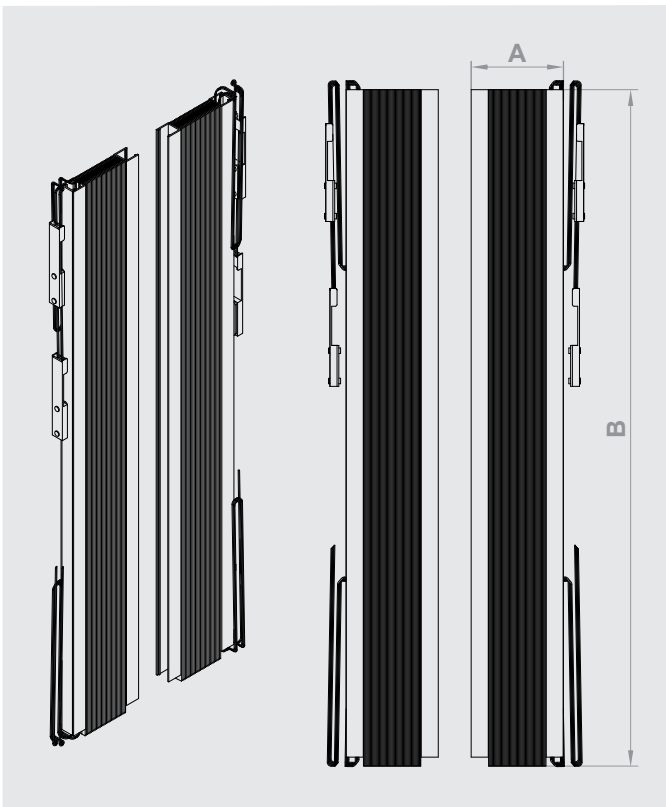


MSS-XXX

Gitterpaket eines Insektenschutz-Plissees.

Gitterpakete eines Insektenschutz-Plissees:

	A (mm)		Paketbreite Breite des Insektenschutzes (mm)
	Breite des Insektenschutzes	Höhe des Insektenschutzes	
MSS-010	1250	1900-2250	85
MSS-020	1250	2250-2600	85
MSS-030	1500	1900-2250	95
MSS-040	1500	2250-2600	95
MSS-050	1800	1900-2250	105
MSS-060	1800	2250-2600	105
MSS-070	2400	1900-2250	120
MSS-080	2400	2250-2600	120



MSS-XXX

Gitterpaket eines Insektenschutz-Plissees in Doppelausführung.

Gitterpakete eines Insektenschutz-Plissees in Doppelausführung:

	A (mm)		Paketbreite Breite des Insektenschutzes (mm)
	Breite des Insektenschutzes	Höhe des Insektenschutzes	
MSS-250	1250	1865-1995, 2255-2365	85
MSS-260	1250	1995-2125, 2365-2505	85
MSS-270	1250	2125-2255, 2505-2600	85
MSS-280	1500	1865-1995, 2255-2365	95
MSS-290	1500	1995-2125, 2365-2505	95
MSS-300	1500	2125-2255, 2505-2600	95
MSS-310	1800	1865-1995, 2255-2365	115
MSS-320	1800	1995-2125, 2365-2505	115
MSS-330	1800	2125-2255, 2505-2600	115

The first part of the document discusses the importance of maintaining accurate records of all transactions and activities. It emphasizes the need for transparency and accountability in financial reporting.

Secondly, it highlights the role of internal controls in preventing fraud and ensuring the integrity of the financial statements. The document provides a detailed overview of the various control mechanisms that should be implemented.

Furthermore, the document addresses the challenges faced by organizations in the current economic environment. It offers practical advice on how to manage risks and optimize resources to ensure long-term sustainability.

In conclusion, the document serves as a comprehensive guide for financial managers and accountants. It provides valuable insights into the complexities of financial reporting and offers actionable strategies for improving organizational performance.

The following sections will delve deeper into the specific aspects of financial reporting, including the preparation of the balance sheet, income statement, and cash flow statement.

It is important to note that the information provided in this document is for informational purposes only and should not be construed as financial advice. Readers are encouraged to consult with their respective advisors for more detailed guidance.

The document is structured as follows: Section 1 covers the fundamentals of financial reporting, while Section 2 focuses on advanced topics such as consolidation and financial ratios.

Finally, the document concludes with a summary of the key points discussed and a call to action for readers to implement the best practices outlined throughout the text.