



PORTOS TR7
spółka z ograniczoną odpowiedzialnością
ul. Złota 71
62 - 800 Kalisz
tel. 62 / 768 40 00
sekretariat@portosrolety.pl
www.portosrolety.pl

INSTRUKCJA OBSŁUGI

NADAJNIK A-OK

AC133

Nadajnik działa
na częstotliwości
433 MHz



Zgodnie z przepisami Dyrektywy Parlamentu Europejskiego i Rady 2012/19/UE z dnia 4 lipca 2012 r. w sprawie zużytego sprzętu elektrycznego i elektronicznego (WEEE) zabronione jest umieszczanie łącznie z innymi odpadami zużytego sprzętu oznakowanego symbolem przekreślonego kosza. Obowiązkiem użytkownika jest przekazanie zużytego sprzętu do wyznaczonego punktu zbiórki w celu właściwego jego przetworzenia. Oznakowanie oznacza jednocześnie, że sprzęt został wprowadzony do obrotu po dniu 13 sierpnia 2005 r. Powyższe obowiązki prawne zostały wprowadzone w celu ograniczenia ilości odpadów powstałych ze zużytego sprzętu elektrycznego i elektronicznego oraz zapewnienia odpowiedniego poziomu zbierania, odzysku i recyklingu. W sprzęcie nie znajdują się składniki niebezpieczne, które mają szczególnie negatywny wpływ na środowisko i zdrowie ludzi.

Dane techniczne :

Zasilanie:

Częstotliwość pracy:

Moc nadawania:

Temperatura pracy:

Zasięg działania:

bateria 3V (CR 2430)

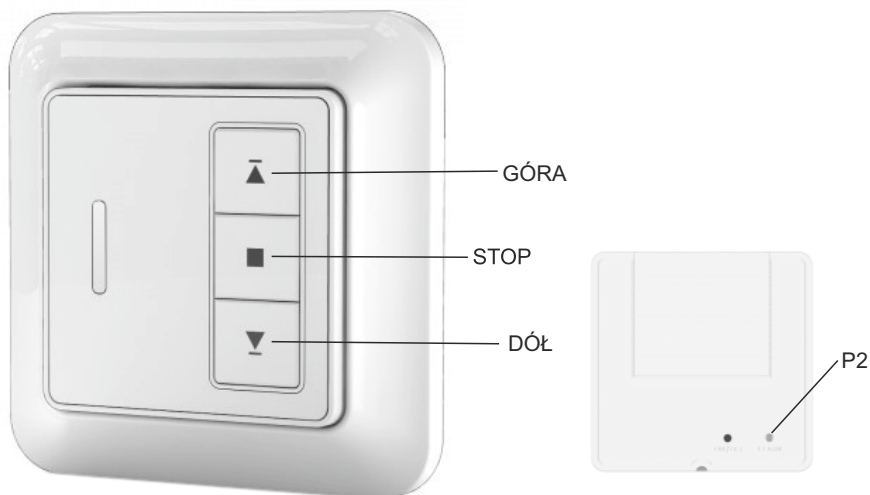
433 MHz

ERP<10 mW

od -10 °C do +50 °C

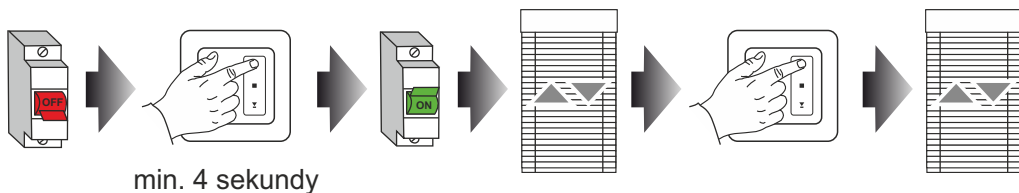
Uwarunkowany czynnikami

architektonicznymi oraz ustawowymi



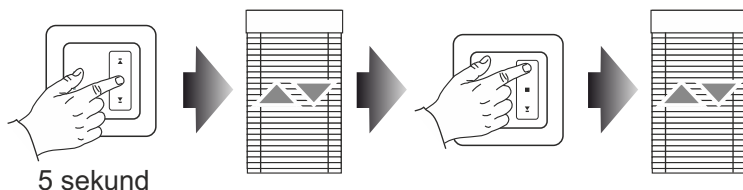
1. Programowanie pierwszego nadajnika:

1. Odbiornik musi być wyłączony.
2. Na nadajniku wybrać kanał, do którego ma być przypisany odbiornik.
3. Nacisnąć i trzymać przycisk góra przez minimum 4 sekundy, aż dioda na pilocie zaświeci na stałe. Nie puszczać wciśniętego przycisku.
4. Cały czas mając wciśnięty przycisk góra, podłączyć odbiornik do zasilania. Napęd potwierdzi wejście w tryb programowania ruchem góra-dół.
5. W przeciągu kilku sekund nacisnąć jeszcze raz przycisk góra. Odbiornik zostanie przypisany do pilota, napęd potwierdzi ruchem góra-dół.



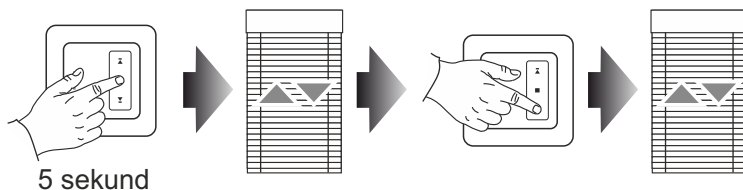
2. Programowanie kolejnego nadajnika/kopiowanie kanału:

1. Przytrzymać przycisk stop przez ok. 5 sekund na już zaprogramowanym nadajniku - napęd potwierdzi ruchem góra-dół.
2. Na nowym nadajniku/innym kanale nacisnąć przycisk góra - napęd potwierdzi ruchem góra-dół.



3. Zmiana kierunku działania:

1. Przytrzymać przycisk stop na ok. 5 sekund - napęd potwierdzi ruchem góra-dół.
2. Nacisnąć przycisk dół - napęd potwierdzi ruchem góra-dół.



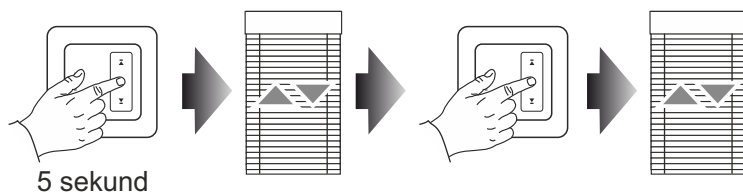
4. Zmiana trybu działania:

Odbiornik może funkcjonować w dwóch trybach działania.

W **trybie 1** krótkie naciśnięcie przycisku kierunkowego powoduje ruch aż do pozycji krańcowej napędu.

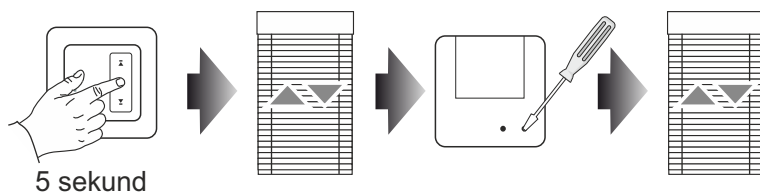
W **trybie 2** krótkie naciśnięcie powoduje minimalne poruszenie napędu celem ustawienia kąta lameli, natomiast dłuższe przytrzymanie przycisku powoduje ruch aż do pozycji krańcowej napędu.

1. Przytrzymać przycisk stop na ok. 5 sekund - napęd potwierdzi ruchem góra-dół.
2. Nacisnąć przycisk stop - napęd potwierdzi ruchem góra-dół.



5. Kasowanie zaprogramowanego nadajnika:

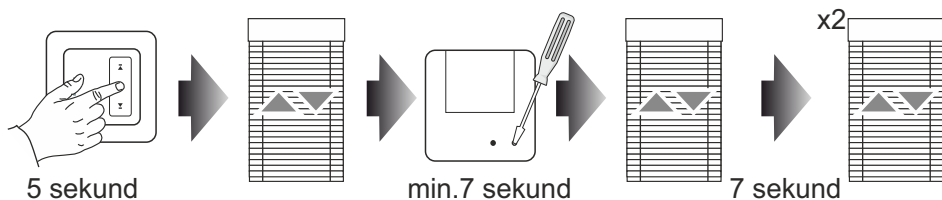
1. Przytrzymać przycisk stop przez ok. 5 sekund na już zaprogramowanym nadajniku - napęd potwierdzi ruchem góra-dół.
2. Nacisnąć przycisk programowania z tyłu nadajnika.



6. Resetowanie napędu:

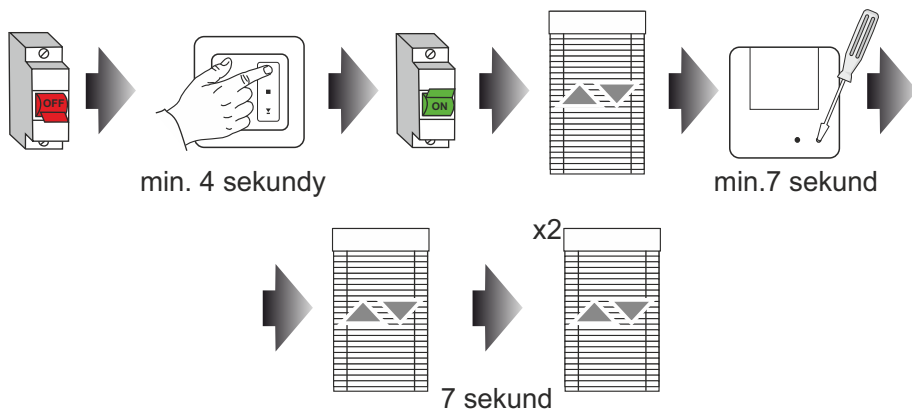
Metoda 1:

1. Przytrzymać przycisk stop przez ok. 5 sekund na już zaprogramowanym nadajniku - napęd potwierdzi ruchem góra-dół.
2. Nacisnąć i przytrzymać przez ponad 7 sekund przycisk programowania z tyłu nadajnika - napęd w momencie wciśnięcia wykona ruch góra-dół, a następnie po 7 sekundach potwierdzi wykonanie resetu podwójnym ruchem góra-dół.



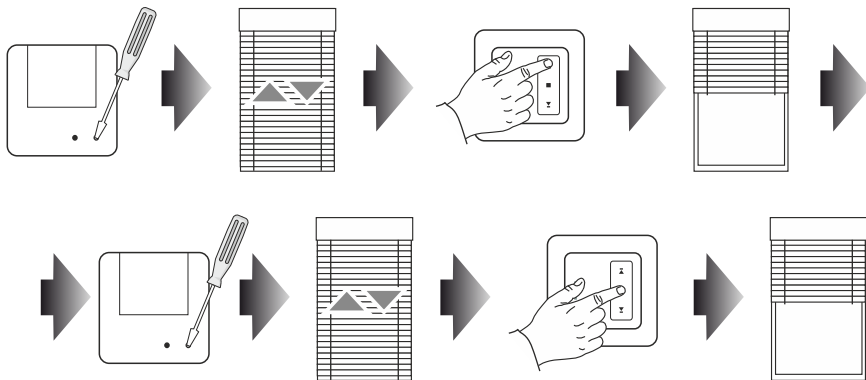
Metoda 2:

1. Wyłączyć zasilanie odbiornika
2. Nacisnąć i trzymać na dowolnym nadajniku przycisk góra przez minimum 4 sekundy, aż dioda na nadajniku zaświeci na stałe. Nie puszczać wciśniętego przycisku.
3. Cały czas mając wciśnięty przycisk góra, podłączyć odbiornik do zasilania. Napęd potwierdzi wejście w tryb programowania ruchem góra-dół. Puścić wciśnięty przycisk góra.
4. Nacisnąć i przytrzymać przez ponad 7 sekund przycisk programowania z tyłu nadajnika - napęd w momencie wciśnięcia wykona ruch góra-dół, a następnie po 7 sekundach potwierdzi wykonanie resetu podwójnym ruchem góra-dół.



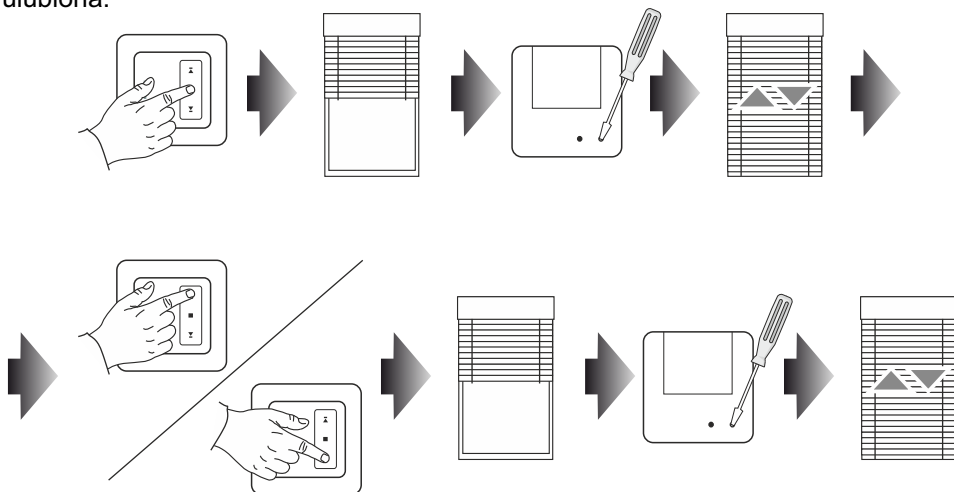
7. Ustawianie pozycji ulubionej:

1. Nacisnąć przycisk programowania z tyłu nadajnika - napęd potwierdzi ruchem góra-dół
2. Za pomocą przycisków góra i dół ustawić żaluzję w pozycji ulubionej
3. Nacisnąć przycisk programowania z tyłu nadajnika - sterownik rozpocznie proces autokalibracji, celem dokładnego ustalenia miejsca w którym znajduje się pozycja ulubiona
4. Aby ustawić napęd w pozycji ulubionej - nacisnąć przycisk stop kiedy żaluzja jest nieruchoma.



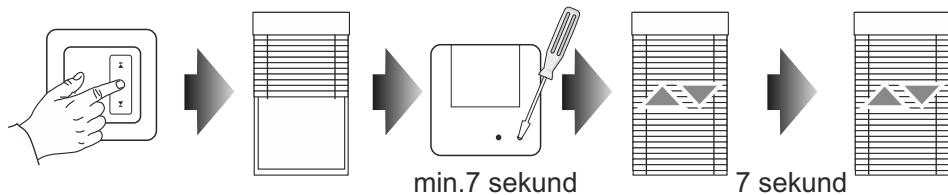
8. Edycja pozycji ulubionej:

1. Nacisnąć przycisk stop, aby żaluzja udała się do aktualnej pozycji ulubionej.
2. Nacisnąć przycisk programowania z tyłu nadajnika - napęd potwierdzi ruchem góra-dół
3. Za pomocą przycisków góra i dół ustawić żaluzję w nowej pozycji ulubionej
4. Nacisnąć przycisk programowania z tyłu nadajnika - sterownik rozpocznie proces autokalibracji, celem dokładnego ustalenia miejsca w którym znajduje się pozycja ulubiona.



9. Usunięcie pozycji ulubionej:

1. Nacisnąć przycisk stop, aby żaluzja udała się do aktualnej pozycji ulubionej.
2. Nacisnąć i przytrzymać przez ponad 7 sekund przycisk programowania z tyłu nadajnika - napęd w momencie wciśnięcia wykona ruch góra-dół, a następnie po 7 sekundach potwierdzi usunięcie pozycji ulubionej kolejnym ruchem góra-dół.





**OSTRZEŻENIE – POSTĘPOWANIE WEDŁUG NINIEJSZEJ
INSTRUKCJI JEST ISTOTNE DLA BEZPIECZEŃSTWA OSÓB.
ZACHOWAJ TĘ INSTRUKCJĘ.**



PORTOS TR7

spółka z ograniczoną odpowiedzialnością s. k.

ul. Złota 71

62-800 Kalisz

tel 62 768 40 11

E-mail: sekretariat@portosrolety.pl

www.portosrolety.pl