

Żaluzje fasadowe

# ZF3000-BX

Nowoczesna osłona okienna jaką są żaluzje fasadowe stanowi pewnego rodzaju wizytówkę domu.



Odlewane boki aluminiowe



Trzy wysokości skrzynek



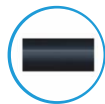
Niezależny system mocowania moskitiery



Aluminiowe prowadnice



Dwa rodzaje kształtów lameli



Bogata gama kolorystyczna

## Zalety żaluzji fasadowych

1. Ochrona pomieszczeń przed nadmiernym przegrzewaniem.
2. Precyzyjna regulacja ilości wpadającego do pomieszczeń światła, bez konieczności całkowitego zasłaniania okien.
3. Możliwość montażu żaluzji zarówno pod zabudowę jak i na elewację.
4. Odporność na działanie szkodliwych warunków atmosferycznych.
5. Możliwość sterowania żaluzjami z poziomu aplikacji.
6. Wysoka jakość zastosowanych materiałów, gwarantująca długotrwałą żywotność produktów.



# Żaluzje fasadowe

## ZF3000-BX

Skonfiguruj krok po kroku swoje wymarzone żaluzje fasadowe.

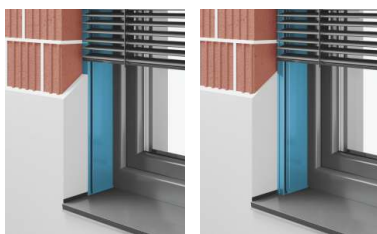
### KROK 1 WYBÓR TYPU SKRZYNKI

Skrzynki żaluzji fasadowej dostępne są w czterech wariantach. Skrzynki pod zabudowę - typ A oraz B, a także skrzynki na elewację - typ C i D. Zostały one zaprojektowane w taki sposób, aby dać możliwość zastosowania dodatkowej izolacji.



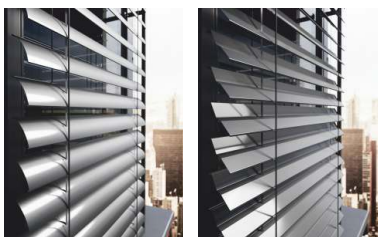
### KROK 2 WYBÓR RODZAJU PROWADNIC

Aluminiowe prowadnice zostały zaprojektowane zarówno do całkowitej jak i częściowej zabudowy. Należy pamiętać, że wybrany wcześniej typ skrzynki definiuje zastosowane prowadnice.



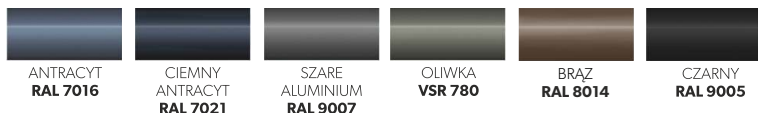
### KROK 3 WYBÓR KSZTAŁTU LAMELI

W naszej ofercie posiadamy dwa typy lameli żaluzji fasadowych - typ C oraz Z. W przypadku lameli C możliwy jest obrót lameli o 180 stopni, natomiast w przypadku lameli Z o 90 stopni.



### KROK 4 WYBÓR KOLORÓW

Szeroka gama kolorystyczna palety kolorów RAL umożliwia stworzenie w pełni oryginalnej i niepowtarzalnej osłony. Każdy element żaluzji fasadowej tj. listwa dolna, skrzynka, prowadnice oraz lamele mogą być wykonane w dowolnym kolorze wybranym z poniższej palety. Dodatkowo możliwy jest wybór koloru tekstyliów spośród dwóch dostępnych: czarnego oraz szarego.



### KROK 5 SYSTEM MOSKITIERY

System niezależnego mocowania moskitiery, umożliwia dołożenie jej w dowolnym momencie, nawet do już istniejącej obudowy.



### KROK 6 WYBÓR SYSTEMU STEROWANIA

Żaluzja fasadowa może być sterowana zarówno ręcznie jak i elektrycznie. System żaluzji fasadowych może być również kompatybilny z systemami inteligentnego sterowania domem.

**somfy**  
**elero**  
turn your life