




PORTES DE GARAGE ENROULABLES

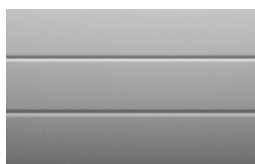
PORTOS



ESTHÉTISME, SECURITÉ, CHALEUR

POSSIBILITÉ
DE MONTAGE
DANS DES BÂTIMENTS
RÉSIDENTIELS
COMME INDUSTRIELS 

WWW.PORTOSROLETY.PL



LAMES 52, 55, et 77 mm



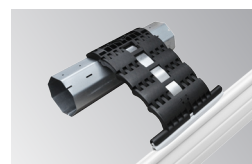
FREIN A INERTIE



SYSTÈME DE COMMANDE



MOTEURS



ATTACHE-VERROU

PORTES ENROULABLES **PORTOS**

La société Portos vous propose trois tailles de caissons en fonction des dimensions de la porte. Les coffres des portes enroulables permettent de dégager de l'espace libre sous plafond, ce qui agrandit la surface utile du garage. La largeur maximale de nos portes est de 4,5 m.

Le kit standard de la porte de garage enroulable PORTOS comprend : un caisson (250, 300 ou 350 mm avec console), les lames aluminium (PA-52, PA-55 ou PA-77) fabriquées par notre entreprise avec une large gamme de couleurs adaptées aux goûts de nos clients et qui s'intégreront parfaitement dans l'environnement du bâtiment concerné. Les portes prévoient également des éléments de protection et de sécurité comme les attaches-verrous qui empêchent la remontée forcée du tablier par des personnes indésirables et le frein à inertie sur la lame PA-77 qui protège contre une descente du rideau non-contrôlée en cas de panne du moteur.

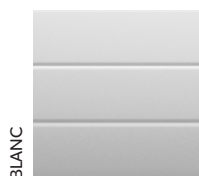
L'équipement de la porte peut également être complété par des lames hublots ainsi que des lames d'aération en partie basse. Notre entreprise propose un assortiment complet des motorisations pour portes à enroulement ainsi que les systèmes de commande et de sécurité adaptés.

Nos portes sont conformes aux normes européennes.

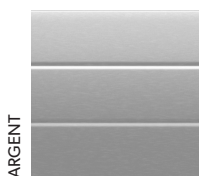


LAME D'AERATION

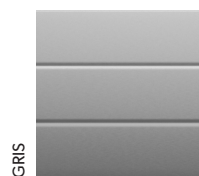
COULEURS DE LAMES DISPONIBLES



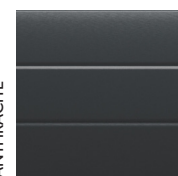
BLANC



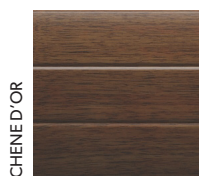
ARGENT



GRIS



ANTHRACITE



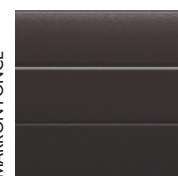
CHENÉ D'OR



MARRON CLAIR



NOYER



MARRON FONCÉ