



PORTOS TR7
spółka z ograniczoną odpowiedzialnością
ul. Złota 71, 62 - 800 Kalisz
tel. 62 / 768 40 00
sekretariat@portosrolety.pl
www.portosrolety.pl

System sterowania napędami PORTOS

INSTRUKCJA OBSŁUGI

PPKR-400

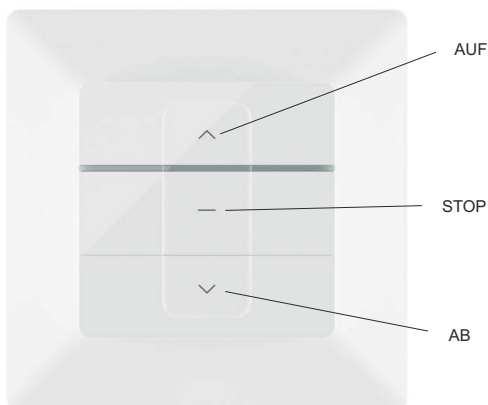


Dane techniczne :

Zasilanie:	230V 50 Hz
Częstotliwość pracy:	433,92 MHz
Temperatura pracy:	od -10 °C do +50 °C
Klasa ochrony:	IP44
Zasięg działania:	150 m w terenie otwartym 25 m wewnątrz budynków
Moc nadawania:	ERP<10 mW



Charakterystyka urządzenia:



PPKR-400

Urządzenia radiowe pracujące w częstotliwości 433 MHz mogą spowodować zakłócenia odbioru. Zasięg sygnału radiowego jest ograniczony architektonicznie i ustawowo.

1. Przełączenie między trybem z podtrzymaniem i bez podtrzymania

Przełącznik ma możliwość działania w dwóch trybach:

Tryb z podtrzymaniem

Naciśnięcie i puszczenie przycisku GÓRA lub DÓŁ powoduje uruchomienie zaprogramowanej funkcji silnika (otwieranie lub zamykanie rolety). Silnik będzie działał tak długo, aż całkowicie zamknie lub otworzy roletę.

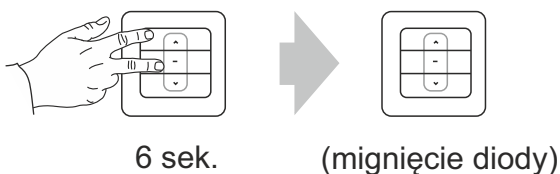
Tryb bez podtrzymania

Silnik będzie działał tylko wtedy gdy trzymamy wciśnięty przycisk. Puszczenie przycisku powoduje przerwanie pracy silnika. Jeżeli przycisk przytrzymamy dłużej niż 2 sekundy silnik zacznie działać tak jak w trybie z podtrzymaniem, czyli do całkowitego zamknięcia lub otworzenia rolety.

Przełączanie pomiędzy poszczególnymi trybami wykonujemy w następujący sposób:

1. Przytrzymaj jednocześnie przyciski GÓRA + STOP przez 6 sekund - dioda na przełączniku zapali się.
2. Po 6 sekundach puść przyciski - dioda zacznie migać oraz zgaśnie.

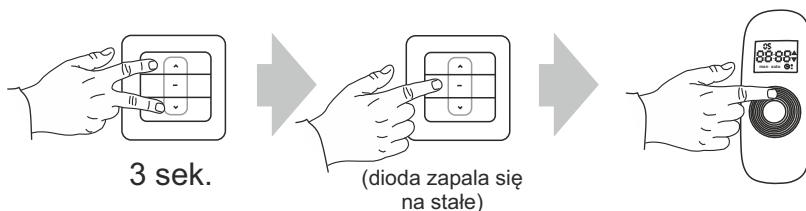
Zmiana ustawienia trybu działania została zakończona.



2. Przypisywanie pilota

Aby przypisać do odbiornika PPKR-400 danego pilota / nadajnik wykonujemy następujące czynności:

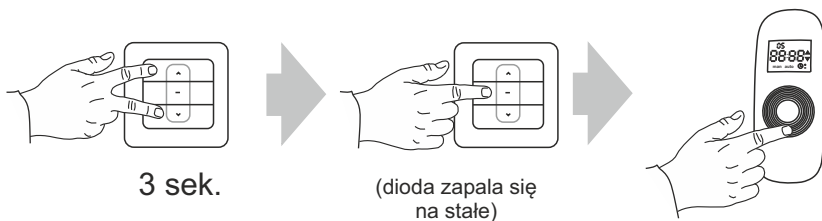
1. Na przełączniku wciskamy przyciski GÓRA + DÓŁ i przytrzymujemy je przez 3 sekundy (dioda zaczyna migać).
2. Na przełączniku wciskamy przycisk STOP (dioda zapala się na stałe).
3. Na dowolnym pilocie / nadajniku wciskamy przycisk GÓRA (dioda gaśnie)



3. Usuwanie pilota

Aby usunąć z odbiornika PPKR-400 danego pilota / nadajnik wykonujemy następujące czynności:

1. Na przełączniku wciskamy przyciski GÓRA + DÓŁ i przytrzymujemy je przez 3 sekundy (dioda zaczyna migać).
2. Na przełączniku wciskamy przycisk STOP (dioda zapala się na stałe).
3. Na dowolnym pilocie / nadajniku wciskamy przycisk DÓŁ (dioda gaśnie)

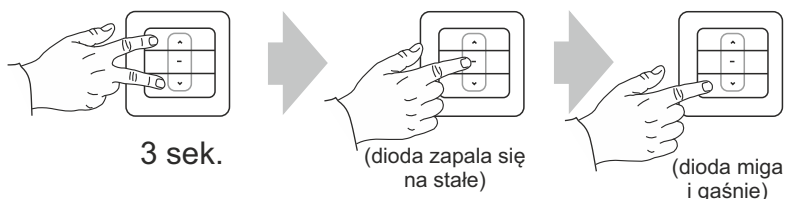


4. Zmiana kierunków

Przełącznik ma możliwość zmiany kierunków pracy.

Procedurę zmiany kierunków wykonujemy w następujący sposób:

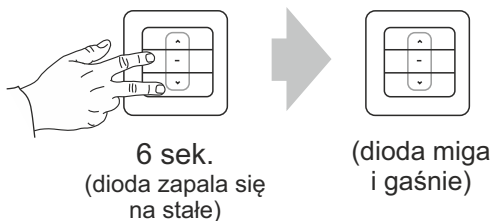
1. Na przełączniku wciskamy jednocześnie przyciski GÓRA + DÓŁ i przytrzymujemy je przez 3 sekundy (dioda zaczyna migać).
2. Wciskamy przycisk STOP (dioda zapala się na stałe).
3. Wciskamy przycisk DÓŁ (dioda zaczyna migać i gaśnie).



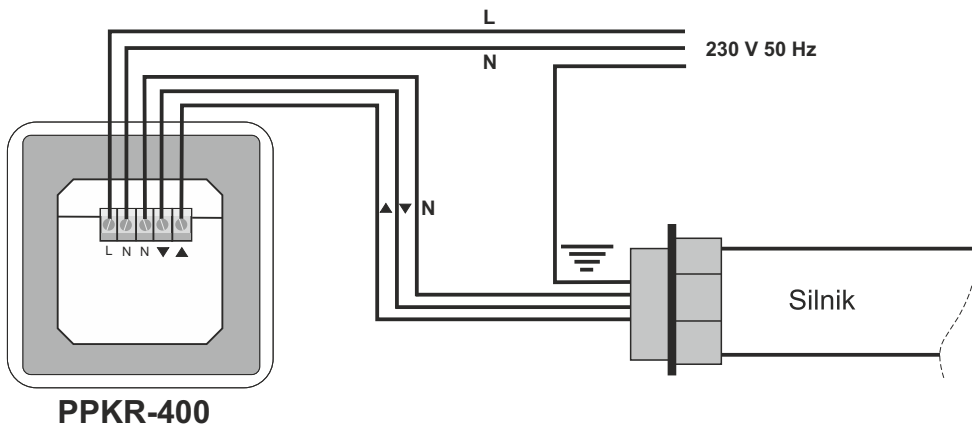
5. Usuwanie wszystkich przypisanych pilotów / nadajników

Aby usunąć z odbiornika PPKR-400 wszystkie przypisane piloty / nadajniki wykonujemy następujące czynności:

1. Na przełączniku wciskamy przyciski DÓŁ + STOP i przytrzymujemy je przez 6 sekundy (dioda zapala się na stałe).
2. Po 6 sekundach dioda zaczyna migać i gaśnie.
3. Wszystkie przypisane piloty / nadajniki zostają usunięte.



6. Schematy podłączenia



UWAGA - nie należy montować przełączników PPKR 400 w bezpośrednim sąsiedztwie - minimalna odległość to 20 cm.