



System sterowania napędami PORTOS INSTRUKCJA OBSŁUGI

PS-1T



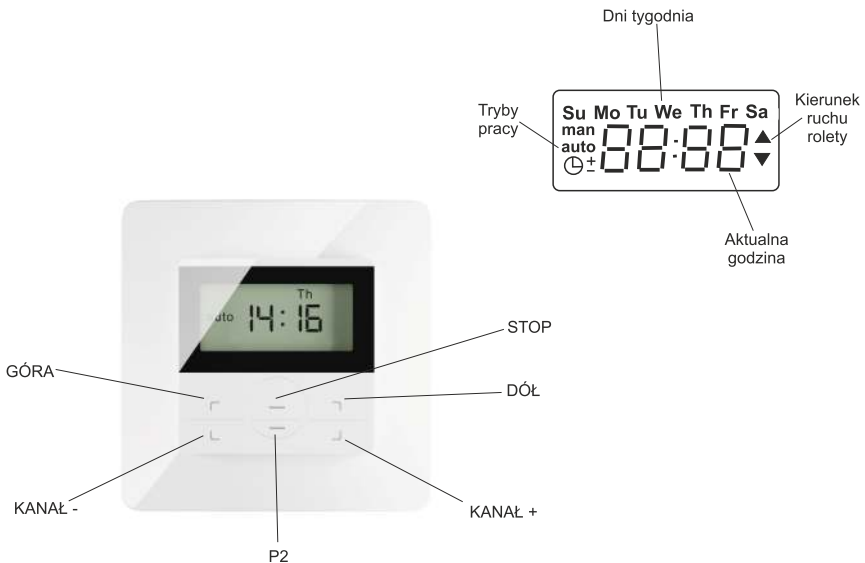
PORTOS TR7
spółka z ograniczoną odpowiedzialnością
spółka komandytowa
ul. Złota 71, 62 - 800 Kalisz
tel. 62 / 768 40 00
sekretariat@portosrolety.pl
www.portosrolety.pl

Dane techniczne :

Zasilanie: 230V 50 Hz
Temperatura pracy: od -10 °C do +50 °C



Charakterystyka urządzenia:



PS-1T

1. Funkcje urządzenia:

Nadajnik ma możliwość pracy w trzech trybach:

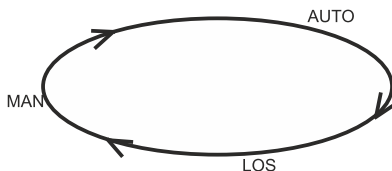
MAN – tryb manualny – działa tylko obsługa ręczna

AUTO – tryb automatyczny – działa obsługa ręczna jak i funkcje timera

⊖* – tryb losowy – działa obsługa ręczna, natomiast funkcje automatyczne uruchamiają się z przesunięciem czasowym +- 15 minut

ZMIANA TRYBÓW:

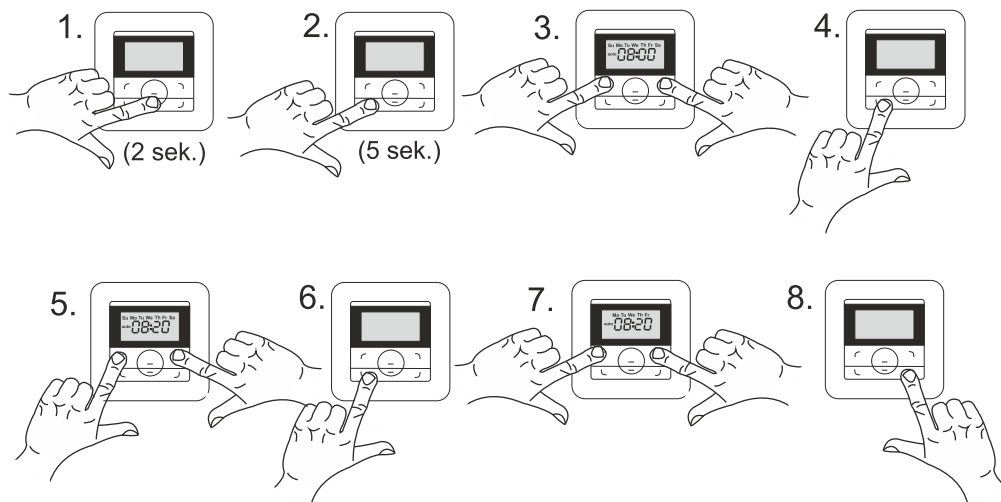
Aby zmienić tryb pracy danego urządzenia należy wcisnąć przycisk P2.



USTAWIANIE GODZINY/DATY:

Aby zmienić godzinę / datę w urządzeniu należy wykonać następujące kroki:

1. Za pomocą przycisku P2 przechodzimy w tryb MAN.
2. Wciskamy przycisk KANAŁ(-) na 5 sekund -> wartość godziny zaczyna mrugać na wyświetlaczu.
3. Za pomocą przycisków GÓRA/DÓŁ ustawiamy daną wartość
4. Po ustawieniu wartości godzin wciskamy przycisk KANAŁ(-) aby przejść do ustawiania minut.
5. Za pomocą przycisków GÓRA/DÓŁ ustawiamy daną wartość
6. Po ustawieniu wartości minut wciskamy przycisk KANAŁ(-) aby przejść do ustawiania dnia tygodnia.
7. Za pomocą przycisków GÓRA/DÓŁ ustawiamy dany dzień tygodnia.
8. Po ustawieniu danych wartości zatwierdzamy przyciskiem KANAŁ(+).



USTAWIANIE TIMERA:

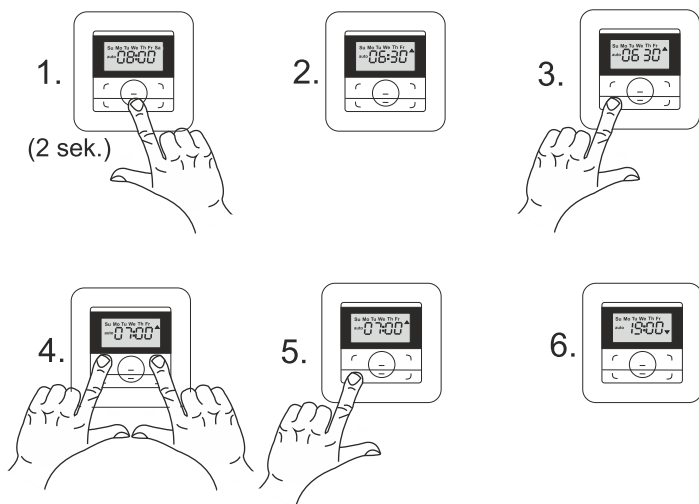
W urządzeniu PS-1T mamy możliwość ustawienia dowolnych godzin podnoszenia i opuszczania w czterech dowolnych scenariuszach:

- A. Poniedziałek – Niedziela
- B. Poniedziałek – Sobota
- C. Poniedziałek – Piątek
- D. Indywidualnie jeden dzień tygodnia

Dla danego programu czasowego różnica między godziną podnoszenia a opuszczania musi wynosić min. 32 minuty.

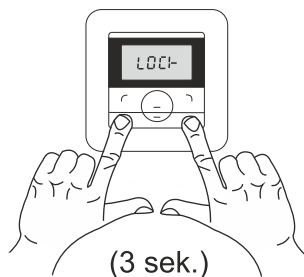
Aby ustawić dane godziny podnoszenia/opuszczania postępujemy według następujących kroków:

1. Za pomocą przycisku P2 przechodzimy w tryb AUTO.
2. Wciskamy przycisk KANAŁ(-) na 5 sekund -> pojawia nam się ekran z domyślnie ustawioną wartością podnoszenia.
3. Wciskamy ponownie przycisk KANAŁ(-), zaczyna mrugać wartość godziny.
4. Za pomocą przycisków GÓRA/DÓŁ ustawiamy daną wartość godziny, następnie przechodzimy przyciskiem KANAŁ(-) do wartości minut i ustawiamy interesującą nas wartość minut.
5. Kolejne wciśnięcie przycisku KANAŁ(-) powoduje przejście do ustawiania dni tygodnia w jakich dany program ma funkcjonować.
6. Po ustawieniu wszystkich wartości dla podnoszenia przechodzimy do ustawiania wartości godzin/minut/dni dla opuszczania za pomocą przycisku KANAŁ(+).



BLOKADA

Urządzenie PS-1T posiada możliwość zablokowania klawiatury, aby nikt niepożądany nie miał możliwości obsługi urządzenia. Aby zablokować urządzenie należy przytrzymać równocześnie przyciski KANAŁ (+) oraz KANAŁ (-) na 3 sekundy. Ponowne odblokowanie następuje także po przytrzymaniu przycisków KANAŁ (+) oraz KANAŁ (-) na 3 sekundy.



2. Schemat podłączenia

