



PORTOS TR7

spółka z ograniczoną odpowiedzialnością
ul. Złota 71
62 - 800 Kalisz, POLEN
tel. +48 62 768 40 52
deutsch@portosrolety.pl
www.portosrollladen.de

Steuerungssystem für PORTOS Antriebe

BEDIENUNGSANLEITUNG

RR1 / RR5 / RR15



Technische Daten:

Versorgung:

Batterie 3V (CR 2430)

Betriebsfrequenz:

433 MHz

Sendeleistung:

<10 mW

Betriebstemperatur:

-10 °C bis +50 °C

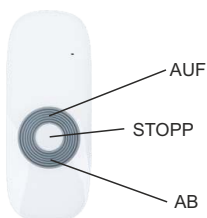
Funkreichweite:

Je nach architektonischen und gesetzlichen Gegebenheiten

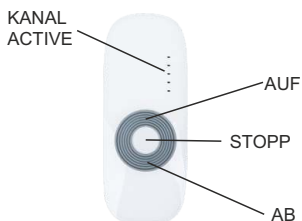
ACHTUNG: Explosionsgefahr, wenn die Batterie durch einen falschen Typ ersetzt.
Entsorgen Sie gebrauchte Batterien nach den Anweisungen.



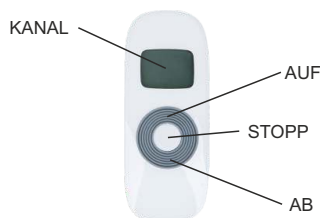
Gerätebeschreibung:



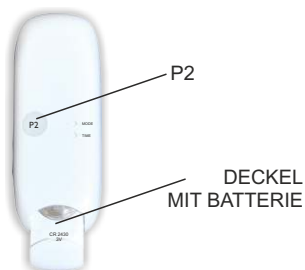
RR 1
(1-Kanal)



RR 5
5-Kanal)



RR 15
(15-Kanal)



1. Programmierung des Funkantriebs auf einem bestimmten Kanal eines beliebigen Senders

!!! ACHTUNG!!!

Während der Programmierung ist nur der zu programmierende Antrieb an die Stromversorgung anzuschließen.

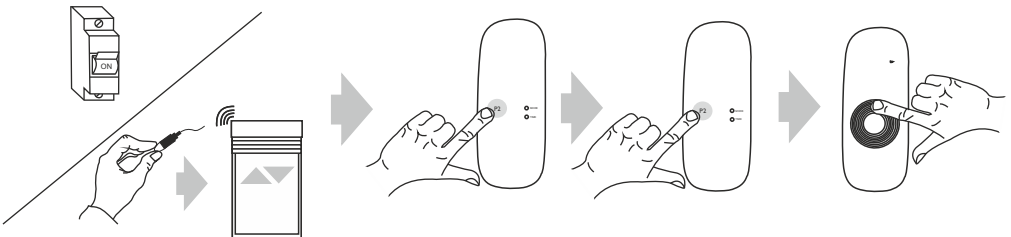
Multikanal-Handsender verfügen über einen zusätzlichen Kanal, auf dem automatisch alle programmierten Geräte gespeichert werden. Dies ist ein nicht programmierbarer Kanal.

Wird der Antrieb auf diese Weise programmiert, werden alle zuvor programmierten Sender gelöscht. Um einen weiteren Sender oder Kanal hinzuzufügen siehe Punkt 5.

Neue Motormodelle (ca. ab Mitte 2023) haben eine geänderte Signalisierung. Die Reaktionen des Motors wurden in dieser Bedienungsanleitung in Vorgängerversion und neue Version aufgeteilt. Das Programmierverfahren selbst hat sich bis auf einige Wartezeiten nicht geändert.

Der Motor reagiert auf die Befehle während der Bestätigung nicht.

	FUNKTION	ANSPRECHVERHALTEN (Vorgängerversion)	ANSPRECHVERHALTEN (neue Version)
1.	Mit den Tasten Kanal + und Kanal - den Kanal am Gerät wählen, der programmiert werden soll.		
2a.	Den Programmiermodus aktivieren, indem der Motor an die Stromversorgung angeschlossen wird. Nach dem Anschließen wird der Motor reagieren. Danach hat er circa 5 Sekunden, um den nächsten Anleitungspunkt auszuführen.	1x langer Signalton 1x Auf- und Ab-Bewegung	Motor ohne gespeicherten Handsender: 1x langer Signalton 1x Auf- und Ab-Bewegung. Motor mit eingespieltem Handsender: 3x Signalton
2b.	Den Programmiermodus durch Drücken des Mikroschalters für weniger als 3 Sekunden (neue Version) oder bis zum Signalton (alte Version) aktivieren.	Nach 3 Sekunden: 1x Signalton 1x Auf- und Ab-Bewegung	Nach dem Loslassen der Taste: 1x Signalton 1x Auf- und Ab-Bewegung
3.	P2-Taste auf dem Handsender drücken.	1x Signalton	1x Signalton 1x Auf- und Ab-Bewegung
4.	P2-Taste auf dem Handsender erneut drücken.	1x Signalton	1x Signalton 1x Auf- und Ab-Bewegung
5.	Die Taste „Auf“ oder „Ab“ auf dem Handsender drücken. Mit der Taste „Ab“ wird die Richtung nach der Programmierung umgekehrt.	6x kürzer Signal 1x Auf- und Ab-Bewegung	3x Signalton 1x Auf- und Ab-Bewegung



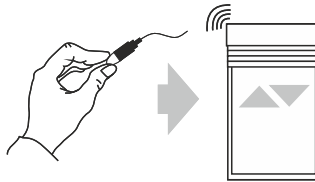
2. Externen Funkempfänger auf dem Kanal eines Senders einlernen

Bei einem externen Funkempfänger gehen Sie gemäß der Anleitung des jeweiligen Gerätes (z.B. XT-R, PPKR-313 oder PPKR-400) vor.

3. Drehrichtung des Antriebs wechseln

Mithilfe des Mikroschalter an der Leitung können Sie die Drehrichtung von Antrieben wechseln. Hierzu gehen Sie wie folgt vor:

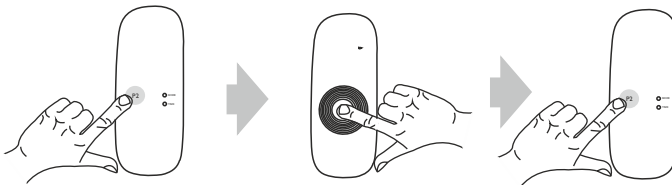
1. Halten Sie den Mikroschalter 6 Sekunden lang gedrückt.
2. Der Motor bestätigt den Drehrichtungswechsel mit einer kurzen AUF- und AB-Bewegung und einem dreimaligen Signal.



4. Kanal löschen (alle Einstellungen des Kanals löschen)

Wählen Sie auf dem Display des Handsenders den vorprogrammierten Kanal (gilt für Multikanal-Handsender).

1. Drücken Sie einmal die P2 Taste, der Motor ertönt einmal und macht eine kurze Auf- und Ab-Bewegung.
2. Drücken Sie die STOP-Taste, der Motor ertönt einmal.
3. Drücken Sie erneut die P2 Taste, der Motor reagiert mit einem viermaligen Signal und einer kurzen Auf- und Ab-Bewegung.



ACHTUNG!!!

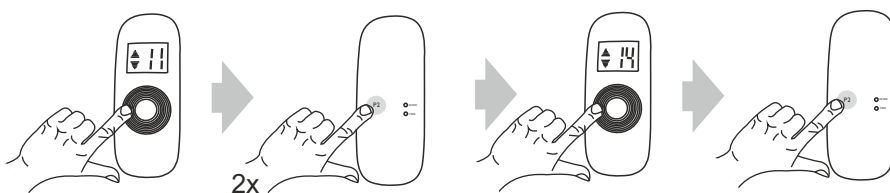
Wenn Sie die Einstellung des Kanals löschen, wird die Zuordnung anderer Antriebe, die dem Kanal zugeordnet sind, auch auf anderen Kanälen gelöscht. Für jede Löschung und Zuordnung eines neuen Handsenders muss der Motor von der Stromversorgung getrennt werden. Die Elektroinstallation muss so vorbereitet werden, dass jeder Rollladen separat von der Stromversorgung getrennt werden kann.

5. Handsender (Kanal bei Multikanal-Handsendern) dem Motor zuordnen.

Die Zuordnung eines neuen Handsenders oder Kanals beginnt mit dem Gerät, das als erstes programmiert wurde. Bei der Zuordnung eines neuen Handsenders (Kanals) wird der Motor von Stromversorgung nicht getrennt!

Wählen Sie am aktivierten Handsender (für Multikanal-Handsender) den vorprogrammierten Kanal.

1. Drücken Sie die P2 Taste, der Motor reagiert mit einem einzelnen Signal und einer kurzen Auf- und Ab-Bewegung.
2. Drücken Sie erneut die P2 Taste, der Motor ertönt einmal.
3. Drücken Sie zum dritten Mal die P2 Taste an dem zu programmierenden Gerät. Es ertönt ein 5-maliges Signal und der Rollladen macht eine kurze Auf- und Ab-Bewegung. Der neue Kanal wurde bereits programmiert.



Nutzungshinweise

Die Reichweite des Funk-Handsenders und die Qualität des Funksignals können durch lokale Störquellen beeinträchtigt werden, z.B. Elektromotoren oder andere Funkgeräte mit gleicher Funkfrequenz. Falls keine Reaktion auf das Steuersignal des Handsenders erfolgt, versuchen Sie, das Signal von einer anderen Stelle zu senden.

Halten Sie das Gerät sauber und schützen Sie es vor Verschmutzung. Setzen Sie das Gerät der Einwirkung von extremen Temperaturen, Feuchtigkeit und starken Schwingungen nicht aus.

Um die Batterie auszutauschen, nehmen Sie den Deckel an der hinteren Seite des Handsenders ab. Verwenden Sie zum Austausch kein Werkzeug aus Metall. Der geeignete Batterietyp: CR2430.

Schützen Sie das Steuergerät gegen Zutritt von unbefugten Personen. Löschen Sie vor Entsorgung des Gerätes alle zugeordneten Motoren. Entsorgen Sie das Gerät gemäß den einschlägigen Vorschriften.



WARNHINWEIS – DIE EINHALTUNG DIESER ANLEITUNG IST FÜR DIE SICHERHEIT DER MENSCHEN RELEVANT.