



PORTOS TR7

spółka z ograniczoną odpowiedzialnością
ul. Złota 71, 62 - 800 Kalisz
tel. 62 / 768 40 00
sekretariat@portosrolety.pl
www.portosrolety.pl

System sterowania napędami PORTOS

INSTRUKCJA OBSŁUGI NADAJNIKA SPRN-1+



Dane techniczne :

Zasilanie:

Częstotliwość pracy:

Moc nadawania:

Temperatura pracy:

Zasięg działania:

Bateria 3V (CR 2430)

433 MHz

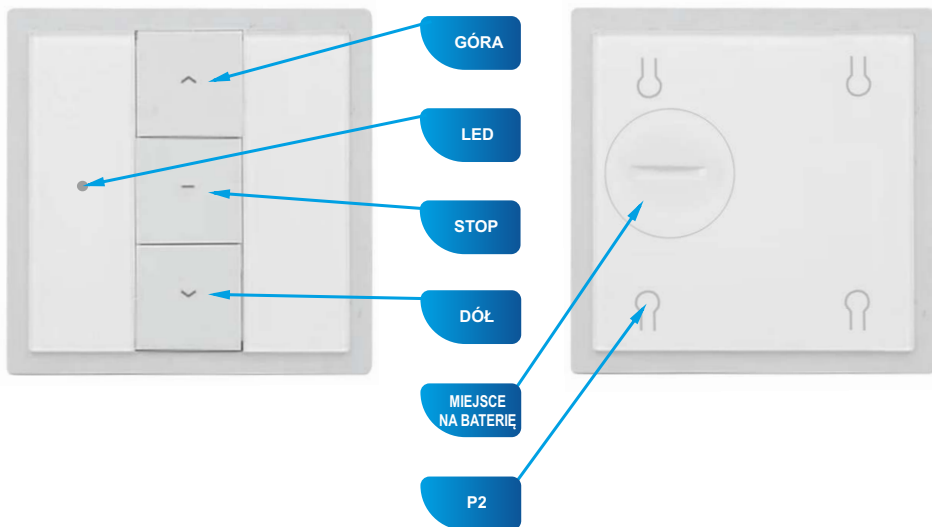
<10 mW

od -10 °C do +50 °C

Uwarunkowany czynnikami
architektonicznymi oraz ustawowymi



Charakterystyka urządzenia:



SPRN-1+ 1 kanałowy nadajnik
naścienny dedykowany do napędów
solarnych S-SOLAR

1. Opis urządzenia



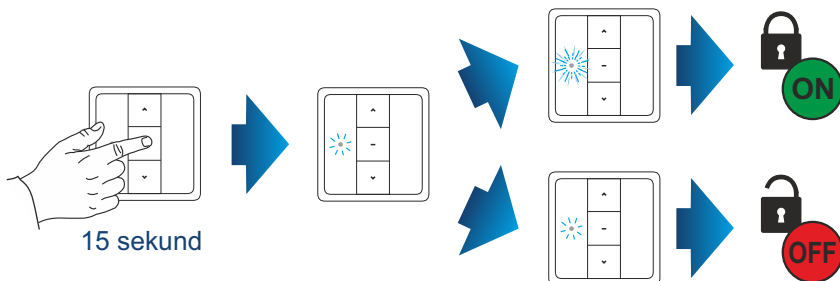
1. Dostęp do baterii znajduje się z tyłu urządzenia. Przegrodę baterii można odkręcić za pomocą monety.
2. Żywotność baterii wynosi ok. 1 rok przy wykonaniu średnio czterech poleceń dziennie.
3. Baterie należy wymienić w momencie gdy zintegrowana dioda LED nie zapala się, ewentualnie wtedy gdy odbiornik przestanie reagować w momencie naciskania klawiszy.
4. Przy wymianie baterii należy zwrócić uwagę na jej prawidłową polaryzację. Baterie mogą zawierać składniki powodujące uszczerbek na zdrowiu lub poważną degradację środowiska. Zużyte baterie należy wyrzucać do specjalnie oznaczonych pojemników.

Ten produkt zawiera baterię. Połknięcie baterii pastylkowej może spowodować poważne oparzenia wewnętrzne w ciągu zaledwie 2 godzin i doprowadzić do śmierci. Przechowuj nowe i zużyte baterie z dala od dzieci. Jeśli komora baterii nie zamyka się bezpiecznie, przestań używać produktu i trzymaj go z dala od dzieci. Jeśli podejrzewasz, że baterie mogły zostać połknięte lub umieszczone w jakiegokolwiek części ciała, natychmiast zgłoś się do lekarza.

2. Blokada przycisków funkcyjnych

Blokada przycisków funkcyjnych zapobiega przypadkowemu wciśnięciu dwóch przycisków, używanych podczas programowania napędów lub odbiorników radiowych. Funkcja ta jest fabrycznie wyłączona. Aby włączyć/wyłączyć funkcję należy wykonać poniższą procedurę.

1. Wcisnąć i przytrzymać przycisk STOP przez 15 sekund.
 - jeżeli dioda LED miga szybko, funkcja blokady jest wyłączona.
 - jeżeli dioda LED świeci się na stałe, funkcja blokady jest włączona



3. Wybór trybu działania nadajnika.

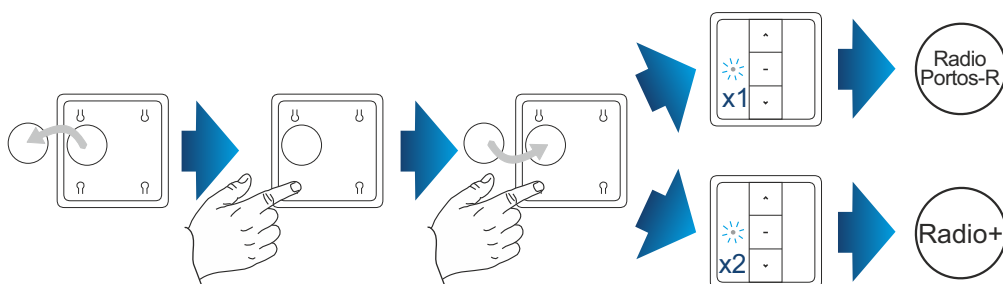
Nadajnik może działać w jednym z dwóch trybów:

- Radio+
- Radio Portos-R

Nadajnik fabrycznie działa w trybie Radio+.

Aby zmienić tryb działania nadajnika:

1. Wyjąć baterię z nadajnika.
2. Wcisnąć przycisk programowania P2.
3. Trzymając przycisk programowania P2 włożyć baterię.
 - dioda LED mignie 1 raz, nadajnik działa w trybie Radio Portos-R
 - dioda LED mignie 2 razy, nadajnik działa w trybie Radio+

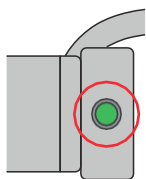


4. Programowanie pierwszego nadajnika do napędów typu S-SOLAR

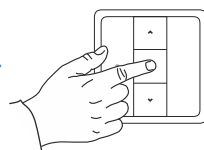
Programowanie nadajnika zależne jest od rodzaju odbiornika. Przy programowaniu należy kierować się instrukcją obsługi urządzenia, którym nadajnik ma sterować. Dłuższa przerwa niż 6 sekund między kolejnymi wciśnięciami przycisku spowoduje automatyczne wyjście z trybu programowania bez wprowadzonych zmian.

Jeżeli położenia krańcowe nie są ustawione, programowanie pierwszego nadajnika skutkuje usunięciem z pamięci wcześniej zaprogramowanych nadajników.

1. Nacisnąć przycisk programowania na głowicy przez 2 sekundy - silnik potwierdzi krótkim ruchem pancerza GÓRA i DÓŁ oraz krótkim pojedynczym sygnałem dźwiękowym.
2. Wcisnąć i przytrzymać przez 2 sekundy przycisk STOP na nadajniku - silnik potwierdzi kilkoma krótkimi sygnałami dźwiękowymi oraz dwoma krótkimi ruchami pancerza GÓRA i DÓŁ.



2 sekundy



2 sekundy



x2