



PORTOS TR7
spółka z ograniczoną odpowiedzialnością
ul. Złota 71, 62 - 800 Kalisz
tel. 62 / 768 40 00
sekretariat@portosrolety.pl
www.portosrolety.pl

System sterowania napędami PORTOS

INSTRUKCJA OBSŁUGI PILOTÓW SRR-15+

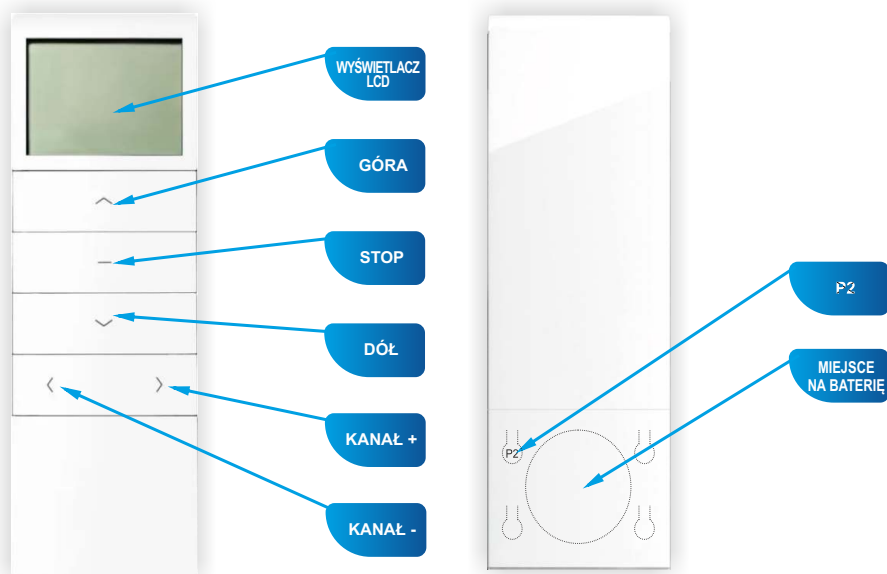


Dane techniczne :

Zasilanie:	bateria 3V (CR 2450)
Częstotliwość pracy:	433 MHz
Moc nadawania:	<10 mW
Temperatura pracy:	od -10 °C do +50 °C
Zasięg działania:	Uwarunkowany czynnikami architektonicznymi oraz ustawowymi



Charakterystyka urządzenia:



SRR-15+ 15 kanałowy nadajnik dedykowany do napędów solarnych S-SOLAR

1. Opis urządzenia



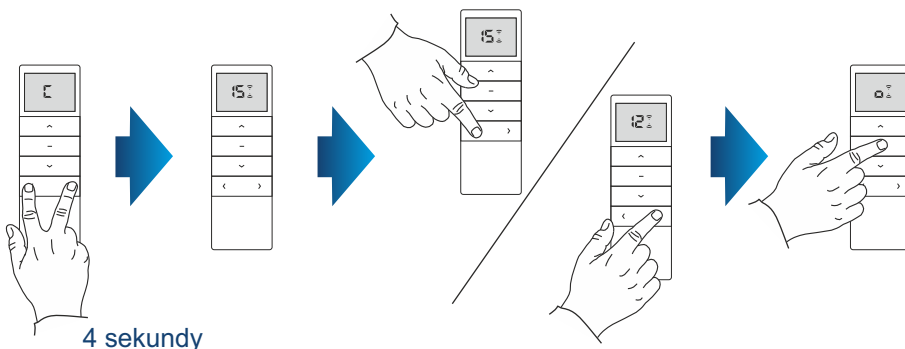
1. Aby uzyskać dostęp do baterii i przycisku programowania, należy przesunąć w dół tylną obudowę pilota.
2. Żywotność baterii wynosi ok. 1 rok przy wykonaniu średnio czterech poleceń dziennie.
3. Baterie należy wymienić w momencie gdy odbiornik przestanie reagować w momencie naciskania klawiszy.
4. Przy wymianie baterii należy zwrócić uwagę na jej prawidłową polaryzację. Baterie mogą zawierać składniki powodujące uszczerbek na zdrowiu lub poważną degradację środowiska. Zużyte baterie należy wyrzucać do specjalnie oznaczonych pojemników.

Ten produkt zawiera baterię. Połknięcie baterii pastylkowej może spowodować poważne oparzenia wewnętrzne w ciągu zaledwie 2 godzin i doprowadzić do śmierci. Przechowuj nowe i zużyte baterie z dala od dzieci. Jeśli komora baterii nie zamyka się bezpiecznie, przestań używać produktu i trzymaj go z dala od dzieci. Jeśli podejrzewasz, że baterie mogły zostać połknięte lub umieszczone w jakiegokolwiek części ciała, natychmiast zgłoś się do lekarza.

2. Wybór aktywnych kanałów

Wciśnięcie przycisku GÓRA lub DÓŁ powoduje wyjście z trybu wyboru aktywnych kanałów. Aby powtórnie zmienić ilość aktywnych kanałów należy ponownie wykonać poniższą procedurę.

1. Wcisnąć jednocześnie i przytrzymać przycisk KANAŁ+ oraz KANAŁ-. Na wyświetlaczu pojawi się symbol „C”, po około 4 sekundach na wyświetlaczu pojawi się numer 15 oraz strzałki góra i dół.
2. Przyciskami KANAŁ+ lub KANAŁ- ustawić ilość wyświetlanych kanałów.
3. Przyciskiem STOP zatwierdzić ustawienie. Na wyświetlaczu widoczny jest symbol „o”.

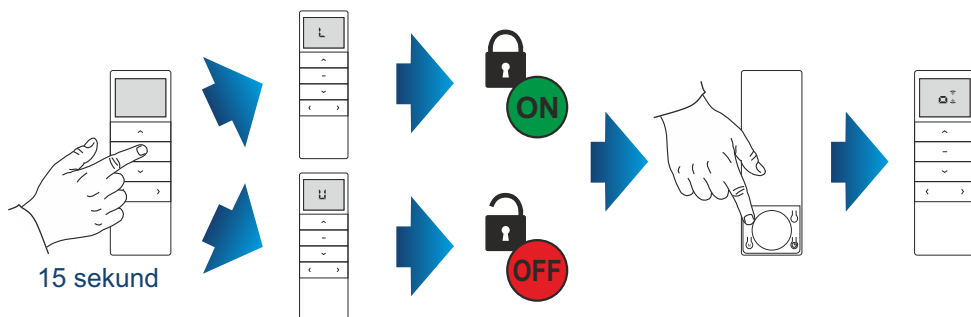


3. Blokada przycisków funkcyjnych.

Blokada przycisków funkcyjnych zapobiega przed przypadkowym wciśnięciem dwóch przycisków, używanych podczas programowania napędów lub odbiorników radiowych.

Funkcja ta jest fabrycznie wyłączona. Aby włączyć/wyłączyć funkcję należy wykonać poniższą procedurę.

1. Wcisnąć i przytrzymać przycisk STOP przez 15 sekund.
 - jeżeli na wyświetlaczu pojawi się symbol „L” funkcja blokady jest włączona
 - jeżeli na wyświetlaczu pojawi się symbol „U” funkcja blokady jest wyłączona
2. Wcisnąć przycisk programowania P2 aby zatwierdzić włączenie/wyłączenie blokady przycisków funkcyjnych. Na wyświetlaczu pojawi się symbol "o".



4. Wybór trybu działania nadajnika.

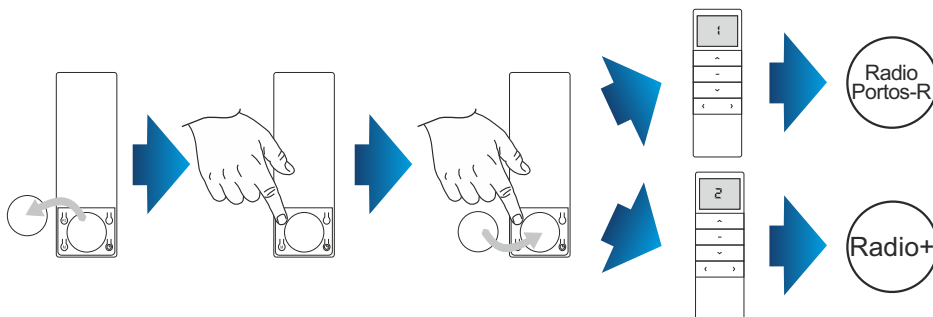
Nadajnik może działać w jednym z dwóch trybów:

- Radio+
- Radio Portos-R

Nadajnik fabrycznie działa w trybie Radio+.

Aby zmienić tryb działania nadajnika:

1. Wyjąć baterię z nadajnika.
2. Wcisnąć przycisk programowania P2.
3. Trzymając przycisk programowania P2 włożyć baterię.
 - jeżeli na wyświetlaczu pojawi się cyfra 1, nadajnik działa w trybie Radio Portos-R
 - jeżeli na wyświetlaczu pojawi się cyfra 2, nadajnik działa w trybie Radio+



5. Programowanie pierwszego nadajnika do napędów typu S-SOLAR.

Programowanie nadajnika zależne jest od rodzaju odbiornika. Przy programowaniu należy kierować się instrukcją obsługi urządzenia, którym nadajnik ma sterować. Dłuższa przerwa niż 6 sekund między kolejnymi wciśnięciami przycisku spowoduje automatyczne wyjście z trybu programowania bez wprowadzonych zmian.

Jeżeli położenia krańcowe nie są ustawione, programowanie pierwszego nadajnika skutkuje usunięciem z pamięci wcześniej zaprogramowanych nadajników.

Gdy na wyświetlaczu ustawiony jest kanał "0", włączony jest kanał grupowy umożliwiający jednoczesne sterowanie wszystkimi roletami, które zaprogramowane są na poszczególnych kanałach. Na tym kanale nie wykonujemy żadnych procedur programowania. Kanał grupowy tworzony jest automatycznie.

1. Nacisnąć przycisk programowania na głowicy przez 3 sekundy - silnik potwierdzi krótkim ruchem pancerza GÓRA i DÓŁ oraz krótkim pojedynczym sygnałem dźwiękowym.
2. Wcisnąć i przytrzymać przez 3 sekundy przycisk STOP na nadajniku - silnik potwierdzi kilkoma krótkimi sygnałami dźwiękowymi oraz dwoma krótkimi ruchami pancerza GÓRA i DÓŁ.

