



PORTOS TR7

spółka z ograniczoną odpowiedzialnością
ul. Złota 71, 62 - 800 Kalisz
tel. 62 / 768 40 00
sekretariat@portosrolety.pl
www.portosrolety.pl

System sterowania napędami PORTOS

INSTRUKCJA OBSŁUGI PILOTÓW **SRR-5T+**



Dane techniczne :

Zasilanie:

Częstotliwość pracy:

Moc nadawania:

Temperatura pracy:

Zasięg działania:

bateria 3V (CR 2450)

433 MHz

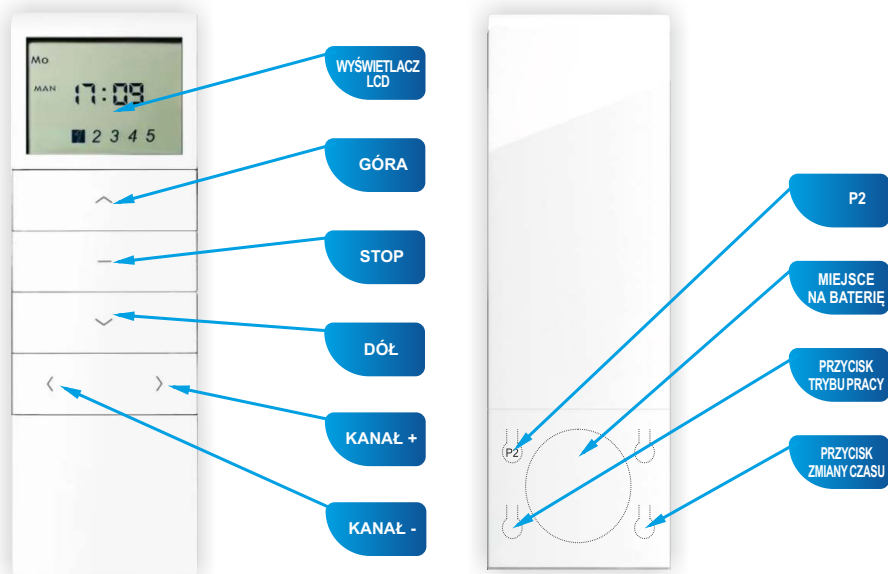
<10 mW

od -10 °C do +50 °C

Uwarunkowany czynnikami
architektonicznymi oraz ustawowymi



Charakterystyka urządzenia:



SRR-5T+ 5 kanałowy nadajnik
z programatorem czasowym dedykowany
napędów solarnych S-SOLAR

1. Opis urządzenia.



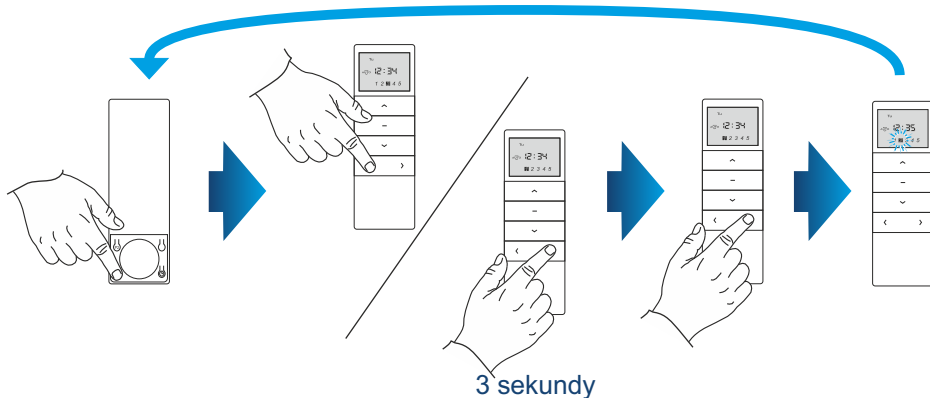
1. Aby nadajnik sterował wszystkimi odbiornikami, należy uruchomić kanał grupowy. Kanał grupowy jest włączony, gdy wszystkie kanały są podświetlone.
2. Aby urządzenia, które są zaprogramowane na wszystkich kanałach działały o zaprogramowanym czasie, należy na nadajniku wybrać kanał grupowy i ustawić tryb automatyczny.
3. Aby uzyskać dostęp do baterii i przycisku programowania, należy przesunąć w dół tylną obudowę pilota.
4. Żywotność baterii wynosi ok. 1 rok przy wykonaniu średnio czterech poleceń dziennie.
5. Baterie należy wymienić w momencie gdy odbiornik przestanie reagować w momencie naciskania klawiszy.
6. Przy wymianie baterii należy zwrócić uwagę na jej prawidłową polaryzację. Baterie mogą zawierać składniki powodujące uszczerbek na zdrowiu lub poważną degradację środowiska. Zużyte baterie należy wyrzucać do specjalnie oznaczonych pojemników.

Ten produkt zawiera baterię. Połknięcie baterii pastylkowej może spowodować poważne oparzenia wewnętrzne w ciągu zaledwie 2 godzin i doprowadzić do śmierci. Przechowuj nowe i zużyte baterie z dala od dzieci. Jeśli komora baterii nie zamyka się bezpiecznie, przestań używać produktu i trzymaj go z dala od dzieci. Jeśli podejrzewasz, że baterie mogły zostać połknięte lub umieszczone w jakiegokolwiek części ciała, natychmiast zgłoś się do lekarza.

2. Aktywowanie kanałów w trybie automatycznym.

Każdy kanał można aktywować bądź dezaktywować w trybie pracy automatycznej. Wyłączenie pracy w trybie automatycznym sprawi, że odbiorniki na wybranym kanale nie będą reagować na czasowe otwieranie i zamykanie. Kanał jest nieaktywny, jeżeli cyfra mu odpowiadająca miga.

1. Wcisnąć przycisk TRYBU PRACY, aby ustawić tryb pracy automatycznej.
2. Przyciskami KANAŁ+ lub KANAŁ- ustawić kanał.
3. Wcisnąć i przytrzymać przycisk KANAŁ+ przez 3 sekundy.
4. Cyfra wybranego kanału zaczyna migać, co oznacza, że kanał jest nieaktywny w trybie pracy automatycznej. Ponowne wykonanie procedury aktywuje kanał.

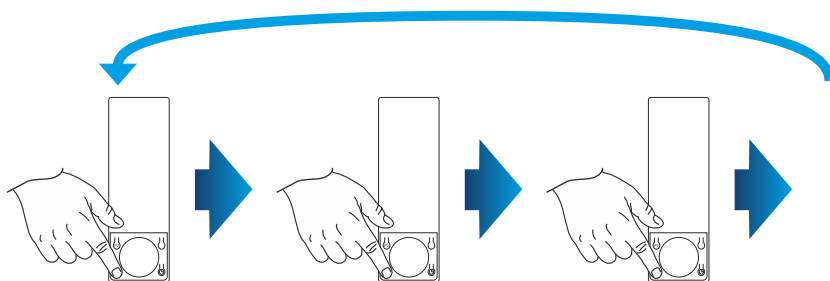


3. Zmiana trybu pracy.

Dostępne tryby pracy:

- Tryb pracy ręcznej (na wyświetlaczu widoczny jest symbol MAN): normalny tryb pracy, bez funkcji sterowania czasowego.
- Tryb pracy automatycznej (na wyświetlaczu widoczny jest symbol AUTO): normalny tryb pracy z funkcją sterowania czasowego.
- Tryb pracy losowej (na wyświetlaczu widoczny jest symbol AUTO z tarczą): Sterowanie czasowe jest uruchamiane w przedziale ± 15 minut od ustawionego czasu automatycznego. Tryb pracy zmienia się dla wszystkich kanałów.

1. Wciskamy przycisk TRYBU PRACY, aby ustawić tryb pracy ręcznej.
 2. Wciskamy przycisk TRYBU PRACY, aby ustawić tryb pracy automatycznej.
 3. Wciskamy przycisk TRYBU PRACY, aby ustawić tryb pracy losowej.
- Ponowne wciśnięcie przycisku przełącza między kolejnymi trybami pracy.

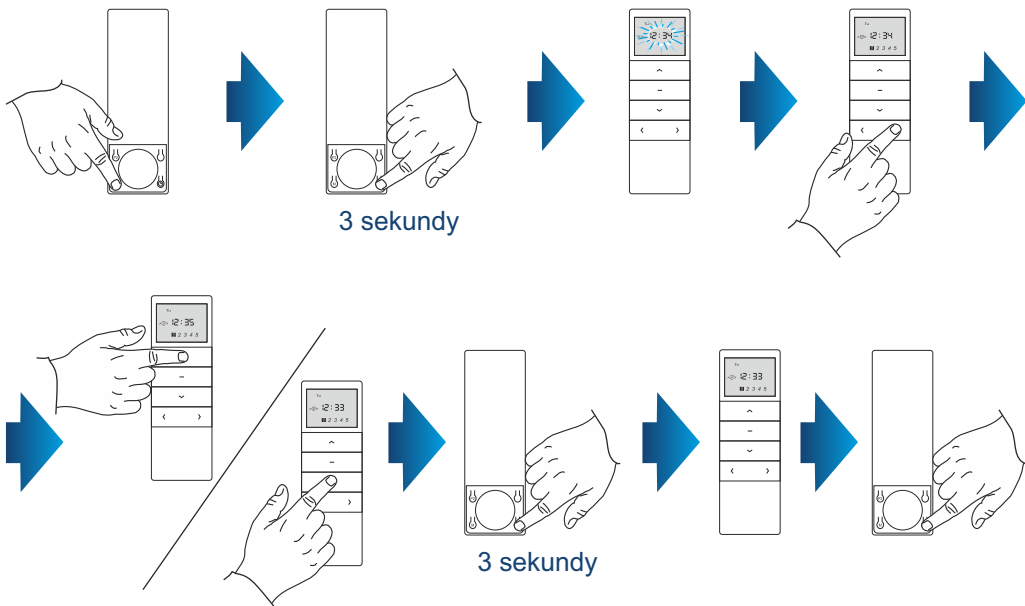


4. Ustawienie aktualnego czasu.

Ustawienie czasu należy przeprowadzać tylko w trybie ręcznym.

Dłuższa niż 60 sekund przerwa między kolejnymi wciśnięciami przycisku spowoduje automatyczne wyjście z trybu programowania bez wprowadzonych zmian.

1. Wcisnąć przycisk TRYBU PRACY, aby ustawić tryb pracy ręcznej.
2. Wcisnąć i przytrzymać przycisk ZMIANY CZASU przez 3 sekundy. Na wyświetlaczu miga aktualne ustawienie czasu.
3. Wcisnąć przycisk KANAŁ + aby wybrać opcję zmiany godzin, minut lub dni tygodnia.
4. Przyciskami GÓRA lub DÓŁ ustawić odpowiednią wartość.
5. Wcisnąc i przytrzymując przycisk ZMIANY CZASU przez 3 sekundy potwierdzić wprowadzone zmiany (godzina na wyświetlaczu przestanie migać).
6. Wcisnąć przycisk ZMIANY CZASU, aby uruchomić zegar.



5. Ustawienie czasu automatycznego podnoszenia i opuszczania.



Ustawienie czasu należy przeprowadzać tylko w trybie ręcznym.

Zmiany czasu podnoszenia i opuszczania dokonujemy tylko w trybie automatycznym. Czas automatycznego podnoszenia i opuszczania należy ustawić osobno na każdym kanale.

Przerwa dłuższa niż 60 sekund między kolejnymi wciśnięciami przycisku spowoduje automatyczne wyjście z trybu zmiany.

Aby nadajnik sterował wszystkimi roletami, należy włączyć kanał grupowy. Dotyczy to wszystkich trybów pracy nadajnika.

Podczas ustawiania godziny automatycznego podnoszenia i opuszczania, symbol “- - : - -” oznacza, że dana godzina nie jest aktywna w trybie automatycznym.

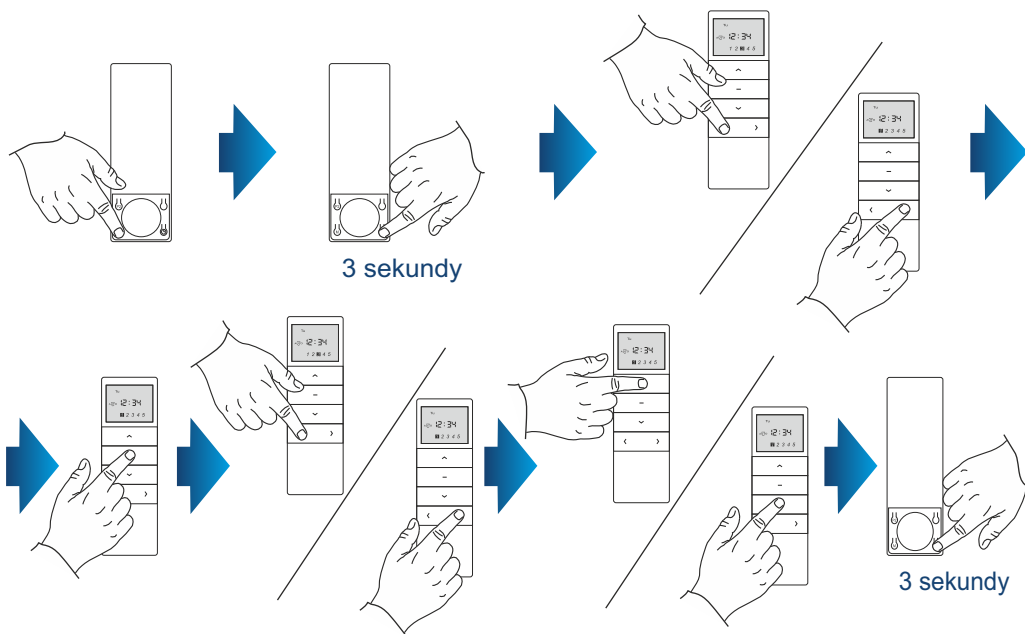
Ustawienie czasu automatycznego podnoszenia i opuszczania możliwe jest w jednej z trzech opcji:

- inna godzina na każdy dzień tygodnia (miga symbol Su)
- jedna godzina od poniedziałku do piątku oraz inna od soboty do niedzieli (migają symbole dni od Mo do Fr)
- jedna godzina na cały tydzień. (migają symbole wszystkich dni tygodnia)

1. Wcisnąć przycisk TRYBU PRACY, aby ustawić tryb pracy automatycznej.
2. Wcisnąć i przytrzymać przycisk ZMIANY CZASU przez 3 sekundy. Na wyświetlaczu miga dzień tygodnia.
3. Przyciskami KANAŁ + lub KANAŁ - zmienić opcję programowania automatycznego czasu. Wybór zatwierdzamy wciskając przycisk STOP.
4. Przyciskami KANAŁ+ lub KANAŁ- przełączyć się między ustawieniami godzin, minut, podnoszenia, opuszczania oraz ustawianymi dniami tygodnia.

5. Przyciskami GÓRA lub DÓŁ ustawiamy odpowiednią wartość.

6. Wciskając i przytrzymując przycisk ZMIANY CZASU przez 3 sekundy potwierdzamy wprowadzone zmiany (godzina na wyświetlaczu przestanie migać).



6. Blokada kombinacji funkcyjnych.

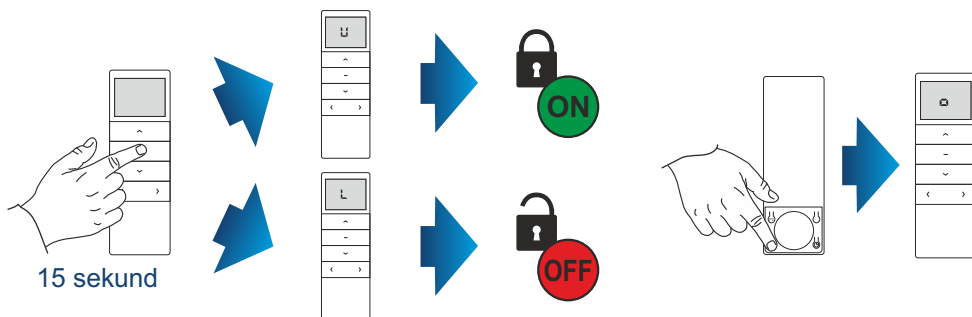
Blokada kombinacji funkcyjnych zapobiega przypadkowemu wciśnięciu dwóch przycisków jednocześnie, chroniąc przed niechcianą zmianą ustawień napędów lub odbiorników radiowych.

Funkcja ta jest fabrycznie wyłączona. Aby włączyć/wyłączyć funkcję należy wykonać poniższą procedurę.

1. Wcisnąć i przytrzymać przycisk STOP przez 15 sekund.

- jeżeli na wyświetlaczu pojawi się symbol „U” funkcja blokady jest aktualnie włączona
- jeżeli na wyświetlaczu pojawi się symbol „L” funkcja blokady jest aktualnie wyłączona

2. Naciśnij przycisk P2, żeby zmienić opcję - na wyświetlaczu pojawi się litera "o".



7. Wybór trybu działania nadajnika.

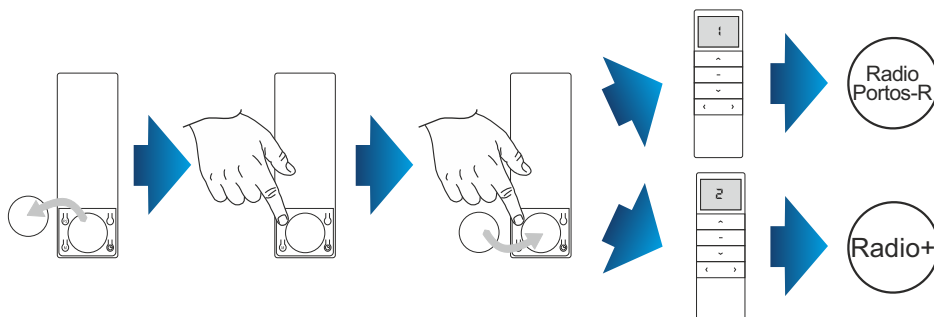
Nadajnik może działać w jednym z dwóch trybów:

- Radio+
- Radio Portos-R

Nadajnik fabrycznie działa w trybie Radio+.

Aby zmienić tryb działania nadajnika:

1. Wyjąć baterię z nadajnika.
2. Wcisnąć przycisk programowania P2.
3. Trzymając przycisk programowania P2 włożyć baterię.
 - jeżeli na wyświetlaczu pojawi się cyfra 1, nadajnik działa w trybie Radio Portos-R
 - jeżeli na wyświetlaczu pojawi się cyfra 2, nadajnik działa w trybie Radio+



8. Programowanie pierwszego nadajnika do napędów typu S-SOLAR.

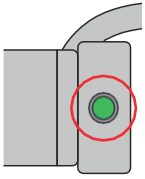
Programowanie nadajnika zależne jest od rodzaju odbiornika. Przy programowaniu należy kierować się instrukcją obsługi urządzenia, którym nadajnik ma sterować. Dłuższa przerwa niż 6 sekund między kolejnymi wciśnięciami przycisku spowoduje automatyczne wyjście z trybu programowania bez wprowadzonych zmian.

Jeżeli położenia krańcowe nie są ustawione, programowanie pierwszego nadajnika skutkuje usunięciem z pamięci wcześniej zaprogramowanych nadajników.

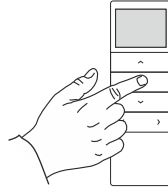
Gdy na wyświetlaczu zaznaczone są wszystkie numery kanałów, włączony jest kanał grupowy umożliwiający jednoczesne sterowanie wszystkimi roletami, które zaprogramowane są na poszczególnych kanałach. Na tym kanale programowanie rolety jest niemożliwe. Kanał grupowy tworzony jest automatycznie.

1. Nacisnąć przycisk programowania na głowicy przez 2 sekundy - silnik potwierdzi krótkim ruchem pancerza GÓRA i DÓŁ oraz krótkim pojedynczym sygnałem dźwiękowym.

2. Wcisnąć i przytrzymać przez 2 sekundy przycisk STOP na nadajniku - silnik potwierdzi kilkoma krótkimi sygnałami dźwiękowymi oraz dwoma krótkimi ruchami pancerza GÓRA i DÓŁ.



2 sekundy



2 sekundy



x2