



PORTOS TR7

spółka z ograniczoną odpowiedzialnością
ul. Złota 71, 62 - 800 Kalisz
tel. 62 / 768 40 00
sekretariat@portosrolety.pl
www.portosrolety.pl

BEDIENUNGSANLEITUNG EINES MOTORS S-SOLAR 40/13RM S-SOLAR 60/20RM



Technische Daten :

Stromversorgung:

12V DC

Betriebsfrequenz:

433 MHz

Sendeleistung:

<10 mW

Betriebstemperatur:

10 °C bis +50 °C

Funkreichweite:

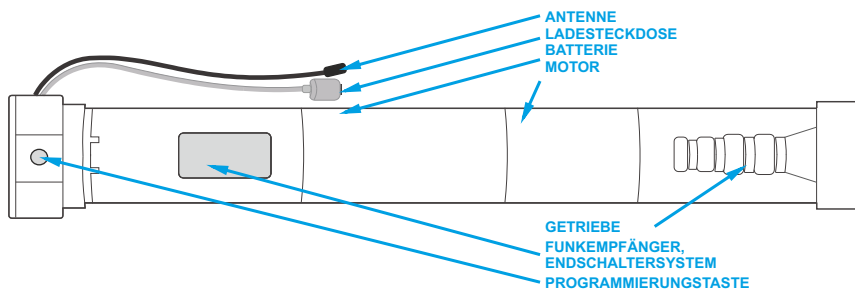
Je nach architektonischen und
gesetzlichen Gegebenheiten
bis zu 10 Sender

Speicher des Empfängers:



Die Antriebe Typ S-SOLAR sind Antriebe mit einem eingebauten Funkempfänger zur drahtlosen Handsender-Steuerung. Sie sind für die Automatisierung des Betriebs von Vorbaurollläden bestimmt. Sie verfügen über elektronische Endschalter, die mittels eines Handsenders programmiert werden. Die eingebaute Batterie ermöglicht die Montage des Antriebs ohne den Strom-Netzanschluss. Die Antriebe Typ S-SOLAR sind mit den passenden Sendern SRR und SPRN kompatibel.

1. TECHNISCHE DATEN:



FUNKTION DER PROGRAMMIERUNGSTASTE:

Einmaliger Tastendruck	Steuerung des Antriebs im Schritt-für-Schritt-Modus.
Programmierungstaste drücken und 3 Sekunden lang gedrückt halten (bis zur ersten Bewegung).	Programmierung eines neuen Senders oder Löschen eines bereits programmierten Senders.
Programmierungstaste drücken und 7 Sekunden lang gedrückt halten (bis zur zweiten Bewegung).	Vorläufige Deaktivierung der Funksteuerung (durch erneutes Drücken der Programmierungstaste oder eine Stromunterbrechung am Antrieb wird die Funksteuerung erneut aktiviert).
Programmierungstaste drücken und 10 Sekunden lang gedrückt halten (bis zur dritten Bewegung).	Laufrichtungen bei der Antriebssteuerung umkehren.
Programmierungstaste drücken und 16 Sekunden lang gedrückt halten (bis zur vierten Bewegung).	Auf Werkseinstellungen zurücksetzen (löscht alle programmierten Sender und Einstellungen).

2. SICHERHEIT.



Machen Sie sich vor den Montagearbeiten und dem Gebrauch des Geräts mit dem Inhalt dieser Bedienungsanleitung vertraut. Der Installateur ist verpflichtet, die Gesetze und Vorschriften des Landes, in dem das Gerät montiert wird, zu beachten, sowie die Kunden über die Betriebs- und Wartungsbedingungen zu informieren. Die Nichtbeachtung dieser Anleitung kann zu lebensgefährlichen und gesundheitsschädlichen Situationen führen und die einwandfreie Funktion des gesamten Rollladens beeinträchtigen. Das führt auch zugleich zum Ausschluss jeglicher Garantieansprüche.

1. Das Drehmoment des Antriebs sollte auf das Gewicht des Rollladens angepasst werden.
2. Achten Sie darauf, dass der Antrieb während des Transports, der Installation oder beim Betrieb nicht beschädigt wird. Die Vibrationen des Antriebs auf ein Minimum reduzieren.
3. Die für den ordnungsgemäßen Betrieb des Antriebs verantwortlichen Komponenten müssen regelmäßig auf Verschleißspuren geprüft werden.
4. Vermeiden Sie den Kontakt des Antriebs mit Flüssigkeiten.
5. Keine Werkzeuge beim Einführen des Antriebs in das Wickelrohr verwenden.
6. Achten Sie darauf, dass bei der Installation des Mitnehmers der Antrieb nicht beschädigt wird.
7. Stellen Sie sicher, dass Kinder mit dem Antrieb und seinem Steuerungssystem nicht spielen. Tragbare Sender müssen außerhalb ihrer Reichweite aufbewahrt werden.

3. LADEVORGANG:

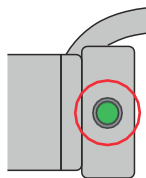


1. Der Antrieb verfügt über einen eingebauten 12-V-Lithium-Ionen-Akku mit einem integrierten Lademodul.
2. Maximale Spannung und Strom der Ladegerät: 12,6 V 1 A.
3. Vor dem ersten Gebrauch laden Sie den Motor ca. 6 Stunden lang auf.
4. Während des Betriebs wird der Motor stillgesetzt, wenn die Spannung niedriger als 8,0 V ist, und läuft wieder an, wenn die Spannung höher als 8,5 V ist.
5. Wenn die Spannung unter 7,0 V fällt, wird das akustische Signal im Antrieb ausgeschaltet. Die akustischen Signale sind aktiv, wenn die Spannung höher als 7,5 V ist.
6. Wenn die Batteriespannung unter 10 V liegt, wird das akustische Signal beim Betrieb des Antrieb 10 Mal als Meldung der niedrigen Batterieladung ertönen.

4. PROGRAMMIERUNG DES ERSTEN SENDERS.



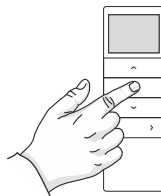
1. Wenn zwischen den aufeinanderfolgenden Tastendrücken mehr als 10 Sekunden vergehen, wird der Programmiermodus automatisch, ohne die eingeführten Änderungen zu speichern, verlassen.
 2. Wenn die Endlagen nicht eingestellt sind, führt die Programmierung des ersten Senders dazu, dass zuvor programmierte Sender aus dem Speicher gelöscht werden.
1. Drücken Sie die Programmierungstaste am Kopf und halten Sie die 3 Sekunden lang gedrückt.
 2. Der Rollladen macht zwei kurze AUF/AB-Bewegungen und sendet dann 3 kurze Signaltöne.
 3. Drücken Sie die STOP-Taste auf dem Handsender und halten Sie die 3 Sekunden lang gedrückt.
 4. Der Rollladen macht zwei kurze AUF/AB-Bewegungen. Aus dem Antrieb ertönen mehrere kurze Signaltöne.



3 Sekunden



x2



3 Sekunden



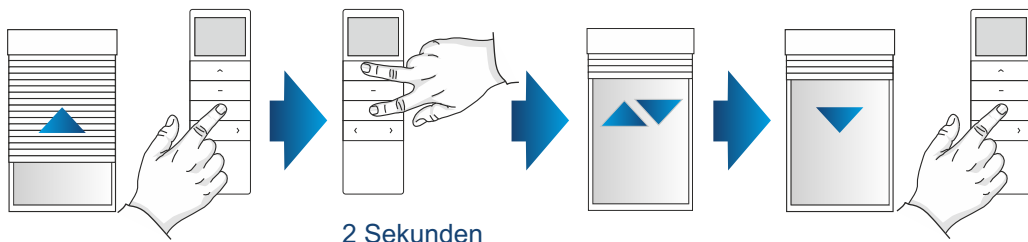
x2

5. ÄNDERUNG DER LAUFRICHTUNGEN BEIM ANTRIEB:

VERFAHREN NR. 1:

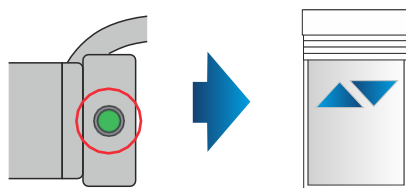
Die Änderung der Laufrichtungen ist bei diesem Verfahren nur vor der Programmierung der Endlagen möglich.

1. Die AB-Taste steuert das Anheben des Rollladens.
2. Drücken Sie gleichzeitig die AUF- und AB-Tasten und halten Sie die 2 Sekunden lang gedrückt.
3. Der Rollladen macht kurze AUF/AB-Bewegungen. Aus dem Antrieb ertönt ein Signalton.
4. Die Taste AB steuert das Absenken des Rollladens - die Laufrichtung wurde geändert.



VERFAHREN NR. 2:

1. Drücken Sie die Programmierungstaste am Kopf des Antriebs und halten Sie die 10 Sekunden lang gedrückt.
2. Der Rollladen macht drei kurze AUF/AB-Bewegungen. Aus dem Antrieb ertönen drei Signaltöne.



6. PROGRAMMIERUNG DER ENDLAGEN.

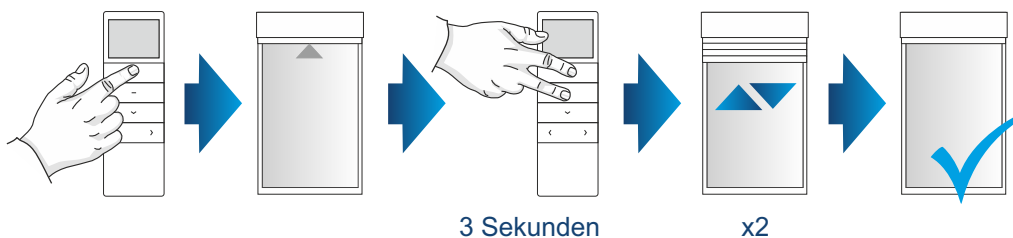


Wenn die Endlagen nicht eingestellt sind, befindet sich der Antrieb im Tippbetrieb. Wird die AUF- oder AB-Taste länger als 2 Sekunden gedrückt gehalten, läuft der Antrieb im Dauerbetrieb.

Wenn zwischen aufeinanderfolgenden Tastendrücken mehr als 2 Minuten vergehen, wird der Programmiermodus automatisch, ohne die eingeführten Änderungen zu speichern, verlassen.

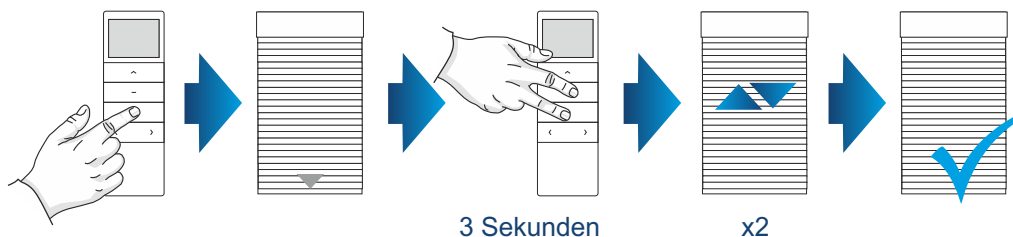
A. OBERE ENDLAGE:

1. Stellen Sie den Rollladen mit den Steuertasten in die gewünschte obere Endlage ein.
2. Drücken Sie gleichzeitig die AUF- und STOP-Tasten und halten Sie die 3 Sekunden lang gedrückt, um die obere Endlage zu bestätigen.
3. Der Antrieb macht zwei kurze AUF/AB-Bewegungen und sendet dann 3 kurze Signaltöne. Die obere Endlage wurde eingestellt.



B. UNTERE ENDLAGE:

1. Stellen Sie den Rollladen mit den Steuertasten in die gewünschte untere Endlage ein.
2. Drücken Sie gleichzeitig die AB- und STOP-Tasten und halten Sie die 3 Sekunden lang gedrückt, um die untere Endlage zu bestätigen.
3. Der Antrieb macht zwei kurze AUF/AB-Bewegungen und sendet dann 3 kurze Signaltöne. Die untere Endlage wurde eingestellt.



7. ANPASSUNG DER ENDLAGEN:

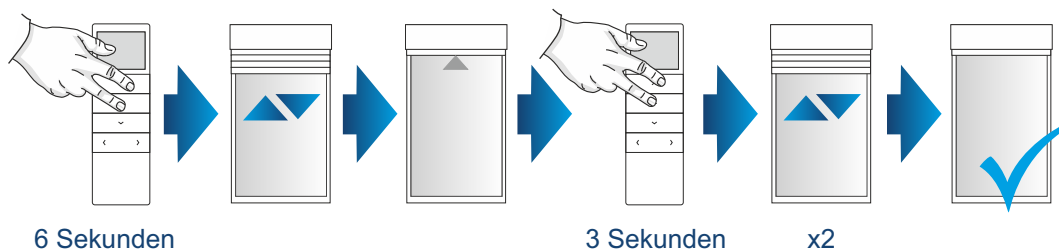


Bei der Einstellung der Endlagen ist es möglich, Anpassungen an den oberen oder unteren Endlagen vorzunehmen.

Wenn zwischen aufeinanderfolgenden Tastendrücken mehr als 2 Minuten vergehen, wird der Programmiermodus automatisch, ohne die eingeführten Änderungen zu speichern, verlassen.

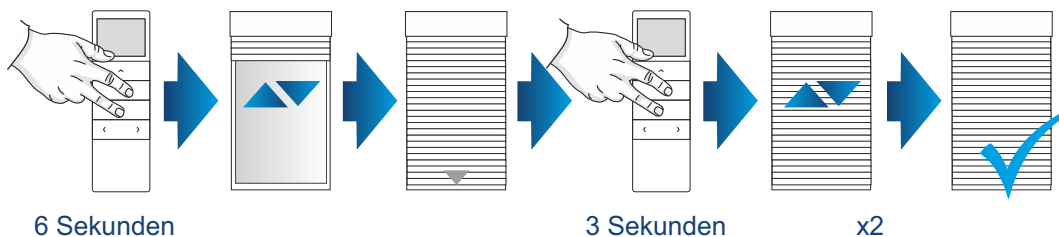
ANPASSUNG DER OBEREN ENDLAGE:

1. Drücken Sie gleichzeitig die AUF- und STOP-Tasten und halten Sie die 6 Sekunden lang gedrückt.
2. Der Rollladen macht kurze AUF/AB-Bewegungen. Aus dem Antrieb ertönt ein Signalton.
3. Stellen Sie eine neue obere Endlage ein.
4. Drücken Sie gleichzeitig die AUF- und STOP-Tasten und halten Sie die 3 Sekunden lang gedrückt, um die neue obere Endlage zu bestätigen.
5. Der Rollladen macht zwei kurze AUF/AB-Bewegungen. Aus dem Antrieb ertönen mehrere kurze Signaltöne.
6. Die obere Endlage wurde geändert.



ANPASSUNG DER UNTEREN ENDLAGE:

1. Drücken Sie gleichzeitig die AB- und STOP-Tasten und halten Sie die 6 Sekunden lang gedrückt.
2. Der Rollladen macht kurze AUF/AB-Bewegungen. Aus dem Antrieb ertönt ein Signalton.
3. Stellen Sie eine neue untere Endlage ein.
4. Drücken Sie gleichzeitig die AB- und STOP-Tasten und halten Sie die 3 Sekunden lang gedrückt, um die neue untere Endlage zu bestätigen.
5. Der Rollladen macht zwei kurze AUF/AB-Bewegungen. Aus dem Antrieb ertönen mehrere kurze Signaltöne.
6. Die untere Endlage wurde geändert.



8. PROGRAMMIERUNG DER FAVORITEN-POSITION:

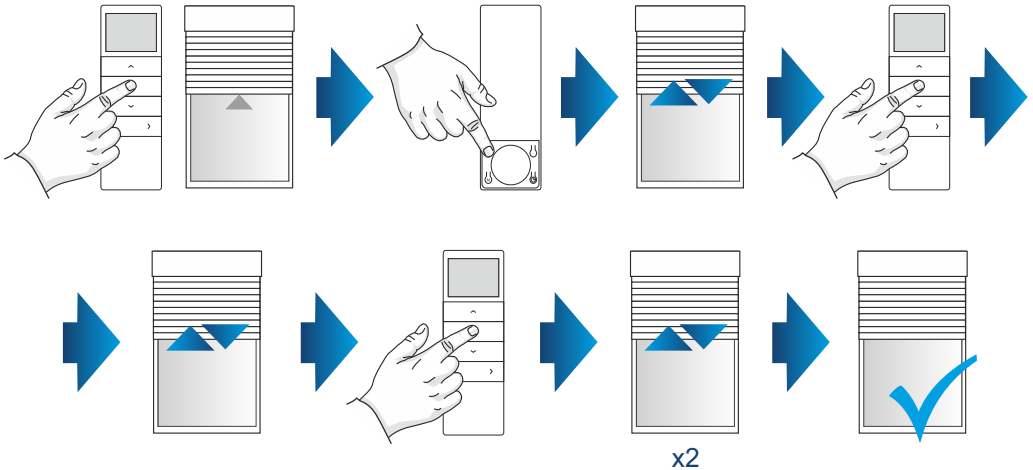


Nachdem die obere und untere Endlage eingestellt wurden, kann eine dritte Einstellung (Favoriten-Position) dazwischen eingestellt werden.

Halten Sie die STOP-Taste 3 Sekunden lang gedrückt, um die dritte Endlage des Rollladens einzustellen.

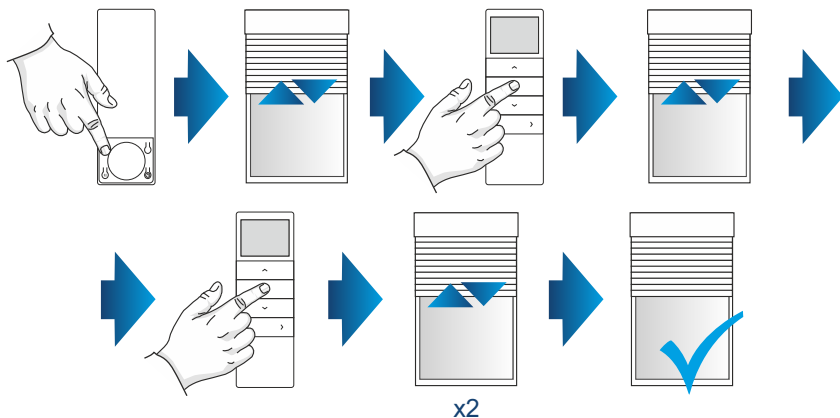
PROGRAMMIERUNG DER FAVORITEN-POSITION:

1. Nachdem die obere und untere Endlage eingestellt wurden, stellen Sie den Rollladen in die dritte Einstellung (Favoriten-Position) ein.
2. Drücken Sie die Programmierungstaste P2.
3. Der Rollladen macht kurze AUF/AB-Bewegungen. Aus dem Antrieb ertönt ein Signalton.
4. Drücken Sie die STOP-Taste.
5. Der Rollladen macht kurze AUF/AB-Bewegungen. Aus dem Antrieb ertönt ein Signalton.
6. Drücken Sie die STOP-Taste.
5. Der Rollladen macht zwei kurze AUF/AB-Bewegungen. Aus dem Antrieb ertönen mehrere kurze Signaltöne.



9. EINE FAVORITEN-POSITION LÖSCHEN.

1. Drücken Sie die Programmierungstaste P2
2. Der Rollladen macht kurze AUF/AB-Bewegungen. Aus dem Antrieb ertönt ein Signalton.
3. Drücken Sie die STOP-Taste.
4. Der Rollladen macht kurze AUF/AB-Bewegungen. Aus dem Antrieb ertönt ein Signalton.
5. Drücken Sie die STOP-Taste.
6. Der Rollladen macht kurze AUF/AB-Bewegungen. Aus dem Antrieb ertönt ein Signalton.
7. Die Favoriten-Position wurde gelöscht.



10. PROGRAMMIERUNG DES WEITEREN HANDSENDER / KOPIEREN EINES KANALS.

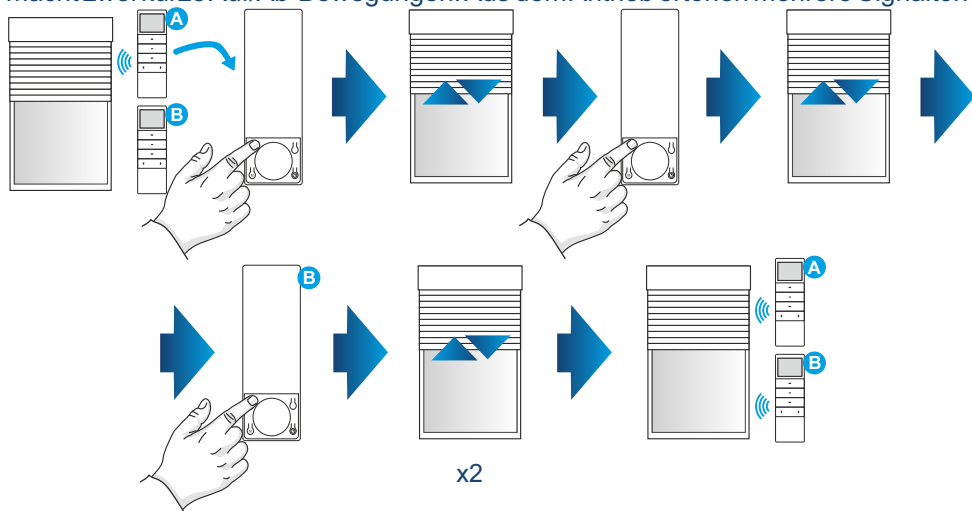
!!! Der Empfänger kann mit max. 10 Sendern gesteuert werden. Wenn zwischen den aufeinanderfolgenden Tastendrücken mehr als 10 Sekunden vergehen, wird der Programmiermodus automatisch, ohne die eingeführten Änderungen zu speichern, verlassen. Mit der Kopieren-Funktion zwischen Kanälen auf demselben Handsender können Sie einen Gruppenkanal erstellen.

Handsender A - Ein bereits programmierter Handsender, auf dem der Kanal eines bestimmten Rollladens aktiviert ist.

Handsender B - Ein nicht programmierter Kanal auf demselben oder einem anderen Handsender.

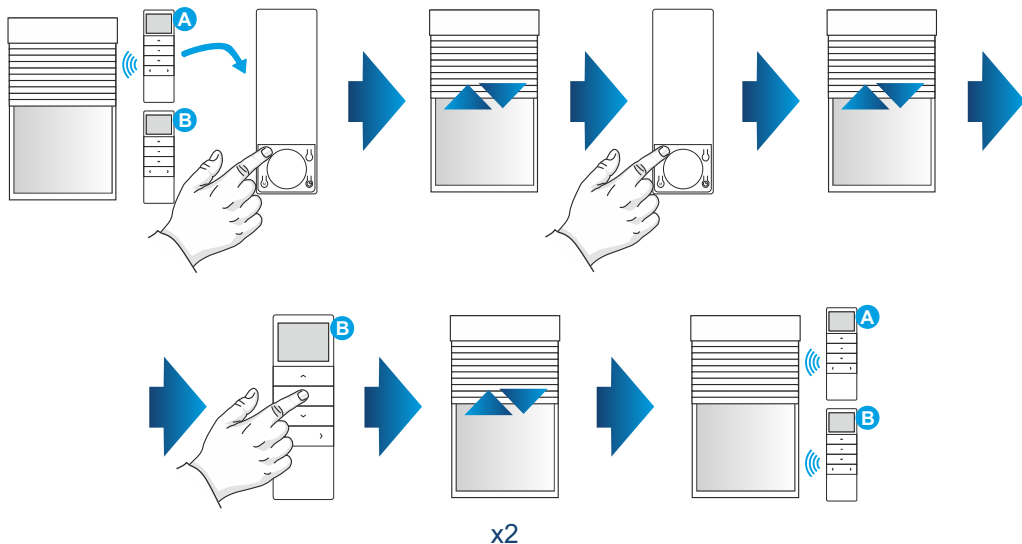
VERFAHREN NR. 1:

1. Drücken Sie die Programmierungstaste P2 auf dem Handsender A. Der Rollladen macht kurze Auf/Ab-Bewegungen. Aus dem Antrieb ertönt ein Signalton.
2. Drücken Sie die Programmierungstaste P2 auf dem Handsender A. Der Rollladen macht kurze Auf/Ab-Bewegungen. Aus dem Antrieb ertönt ein Signalton.
3. Drücken Sie die Programmierungstaste P2 auf dem Handsender B. Der Rollladen macht zwei kurze Auf/Ab-Bewegungen. Aus dem Antrieb ertönen mehrere Signaltöne.



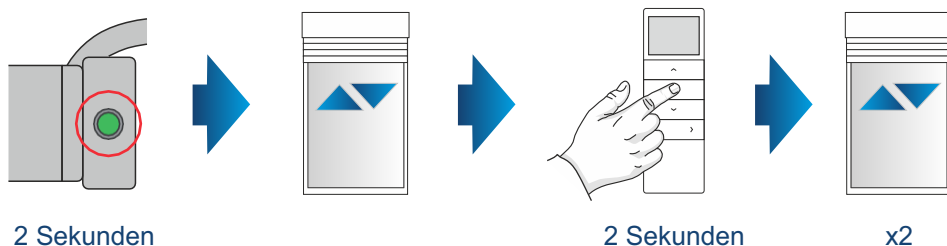
VERFAHREN NR. 2:

1. Drücken Sie die Programmierungstaste P2 auf dem Handsender A. Der Rollladen macht kurze Auf/Ab-Bewegungen. Aus dem Antrieb ertönt ein Signalton.
2. Drücken Sie die Programmierungstaste P2 auf dem Handsender A. Der Rollladen macht kurze Auf/Ab-Bewegungen. Aus dem Antrieb ertönt ein Signalton.
3. Drücken Sie die STOP-Taste auf dem Handsender B und halten Sie die 2 Sekunden lang gedrückt. Der Rollladen macht zwei kurze Auf/Ab-Bewegungen. Aus dem Antrieb ertönen mehrere Signaltöne.



VERFAHREN NR. 3:

1. Drücken Sie die Programmierungstaste am Kopf und halten Sie die 2 Sekunden lang gedrückt.
2. Der Rollladen macht kurze AUF/AB-Bewegungen. Aus dem Antrieb ertönt ein Signalton.
3. Drücken Sie die STOP-Taste auf dem Handsender und halten Sie die 2 Sekunden lang gedrückt.
4. Der Rollladen macht zwei kurze AUF/AB-Bewegungen. Aus dem Antrieb ertönen mehrere kurze Signaltöne.



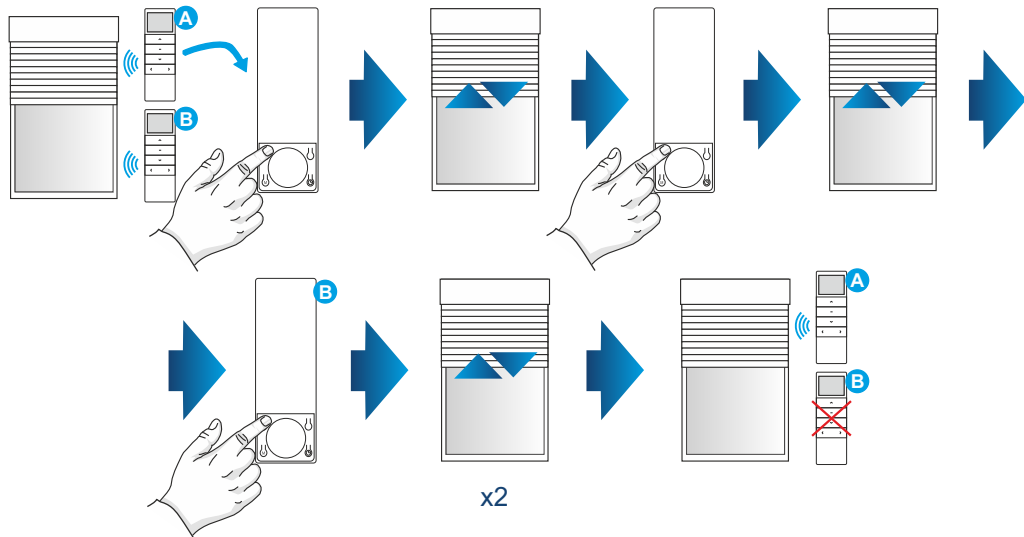
11. ZURÜCKSETZEN DES KANALS / HANDSENDERS:

Handsender A - Ein anderer Kanal oder ein anderer Handsender als der Handsender B, auf dem sich der zu löschende Antrieb befindet.

Handsender B - Der Kanal oder der Handsender mit dem zu löschenden Antrieb.

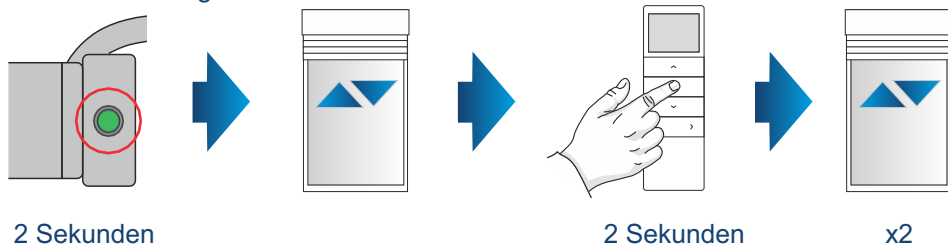
VERFAHREN NR. 1:

1. Drücken Sie die Programmierungstaste P2 auf dem Handsender A. Der Rollladen macht kurze Auf/Ab-Bewegungen. Aus dem Antrieb ertönt ein Signalton.
2. Drücken Sie die Programmierungstaste P2 auf dem Handsender A. Der Rollladen macht kurze Auf/Ab-Bewegungen. Aus dem Antrieb ertönt ein Signalton.
3. Drücken Sie die Programmierungstaste P2 auf dem Handsender B. Der Rollladen macht zwei kurze Auf/Ab-Bewegungen. Aus dem Antrieb ertönen mehrere Signaltöne.



VERFAHREN NR. 2:

1. Drücken Sie die Programmierungstaste am Kopf und halten Sie die 2 Sekunden lang gedrückt.
2. Der Rollladen macht kurze AUF/AB-Bewegungen. Aus dem Antrieb ertönt ein Signalton.
3. Drücken Sie die STOP-Taste auf dem Handsender und halten Sie die 2 Sekunden lang gedrückt.
4. Der Rollladen macht zwei kurze AUF/AB-Bewegungen. Aus dem Antrieb ertönen mehrere kurze Signaltöne.



Beispiel: Der Rollladen ist zu dem dritten und vierten Kanal des Handsenders zugeordnet. Er soll aber nur auf dem Kanal 3 funktionieren. Zu diesem Zweck wird der Kanal 3 des Handsenders aufgerufen. Drücken Sie 2x die Taste P2 (jeder Tastendruck wird vom Antrieb bestätigt). Danach wechseln Sie auf dem Handsender in den Kanal 4 und drücken Sie erneut die Taste P2. Der Motor bestätigt dies und wird auf dem Kanal 4 nicht mehr aktiv.

12. WECHSELN ZWISCHEN MODI MIT TIPPBETRIEB/ OHNE TIPPBETRIEB:

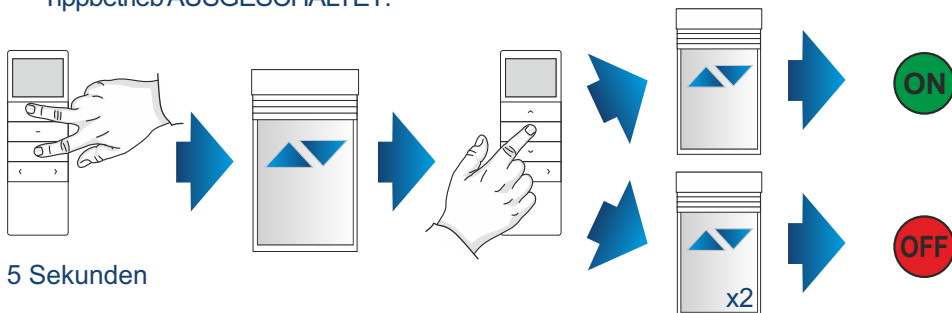


Wenn zwischen den aufeinanderfolgenden Tastendrücken mehr als 2 Minuten vergehen, wird der Programmiermodus automatisch, ohne die eingeführten Änderungen zu speichern, verlassen.

Um den Tippbetrieb zu aktivieren, führen Sie die nachfolgend genannten Schritte durch. Um den jeweiligen Modus zu deaktivieren, wiederholen Sie diesen Vorgang.

Im Tippbetrieb arbeitet der Antrieb schrittweise nach einem kurzen Drücken der AUF- oder AB-Taste, und wenn Sie die Taste für mehr als 2 Sekunden gedrückt halten, wird der Antrieb im Dauerbetrieb arbeiten.

1. Drücken Sie gleichzeitig die AUF- und AB-Tasten und halten Sie die 5 Sekunden lang gedrückt.
2. Der Rollladen macht kurze AUF/AB-Bewegungen.
3. Drücken Sie die STOP-Taste
 - Wenn der Rollladen kurze Bewegung in beide Richtungen ausführt, ist der Tippbetrieb **EINGESCHALTET**.
 - Wenn der Rollladen zwei kurze Bewegungen in beide Richtungen ausführt, ist der Tippbetrieb **AUSGESCHALTET**.



13. ANPASSUNG DER GESCHWINDIGKEIT / SOFT-STOP-FUNKTION.



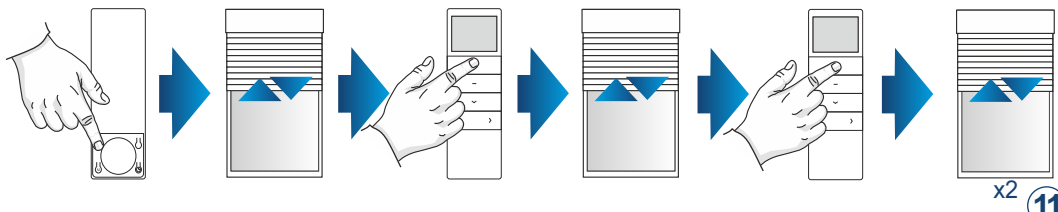
Falls der Antrieb gar nicht reagiert, obwohl die genannten Schritte ausgeführt wurden, bedeutet dies, dass die Antriebsgeschwindigkeit auf dem niedrigsten oder höchsten Niveau eingestellt ist.

Der Antrieb kann in drei Geschwindigkeiten arbeiten: 13 U/min., 10 U/min., 7 U/min. Werkseitig wird die Höchstgeschwindigkeit eingestellt.

ANTRIEBSGESCHWINDIGKEIT ERHÖHEN/ SOFT-STOP-FUNKTION EINSCHALTEN:

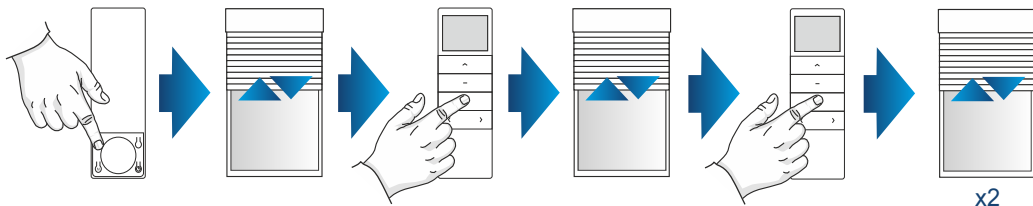
Sobald die höchste Geschwindigkeit eingestellt ist, wird durch erneutes Ausführen des Vorgangs die Soft-Stop-Funktion aktiviert.

1. Drücken Sie die Programmierungstaste P2. Der Rollladen macht kurze Auf/Ab-Bewegungen. Aus dem Antrieb ertönt ein Signalton.
2. Drücken Sie die AUF-Taste. Der Rollladen macht kurze Auf/Ab-Bewegungen. Aus dem Antrieb ertönt ein Signalton.
3. Drücken Sie die AUF-Taste. Der Rollladen macht zwei kurze AUF/AB-Bewegungen. Aus dem Antrieb ertönen mehrere Signaltöne.



ANTRIEBSGESCHWINDIGKEIT REDUZIEREN / SOFT-STOP-FUNKTION AUSSCHALTEN:
Sobald die höchste Geschwindigkeit eingestellt ist, wird durch erneutes Ausführen des Vorgangs die Soft-Stop-Funktion aktiviert.

1. Drücken Sie die Programmierungstaste P2. Der Rollladen macht kurze Auf/Ab-Bewegungen. Aus dem Antrieb ertönt ein Signalton.
2. Drücken Sie die AB-Taste. Der Rollladen macht kurze Auf/Ab-Bewegungen. Aus dem Antrieb ertönt ein Signalton.
3. Drücken Sie die AB-Taste. Der Rollladen macht zwei kurze AUF/AB-Bewegungen. Aus dem Antrieb ertönen mehrere Signaltöne.



WARNUNG – BEACHTUNG DIESER ANLEITUNG IST FÜR DIE SICHERHEIT VON PERSONEN RELEVANT. BEWAHREN SIE DIESER ANLEITUNG AUF.



PORTOS TR7

spółka z ograniczoną odpowiedzialnością

ul. Złota 71

62-800 Kalisz

tel 62 768 40 11

E-mail: sekretariat@portosrolety.pl

www.portosrolety.pl