



PORTOS TR7
spółka z ograniczoną odpowiedzialnością
ul. Złota 71, 62 - 800 Kalisz
tel. 62 / 768 40 00
sekretariat@portosrolety.pl
www.portosrolety.pl

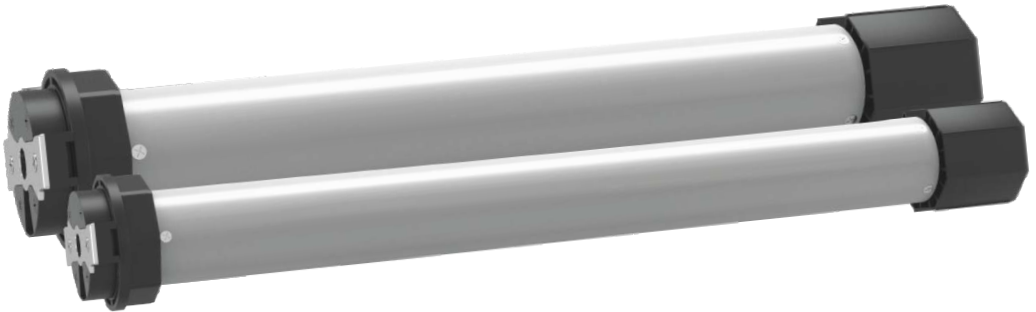
BEDIENUNGSANLEITUNG EINES MOTORS

BD



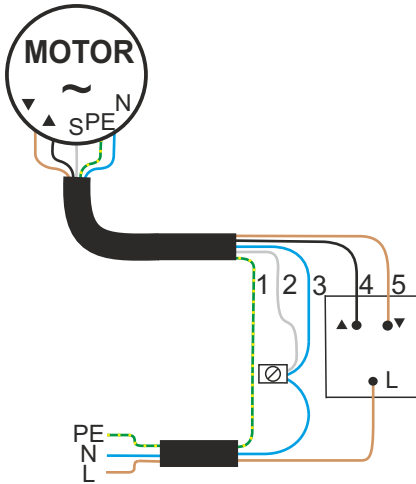
Technische Daten:

Stromversorgung:	230V 50Hz
Betriebstemperatur:	-10 °C bis +50 °C
Motorkabellänge:	2 m
Anzahl der Adern im Kabel:	5
Nennleistung:	40/10 - 144 W 60/10 - 113 W 60/20 - 161 W



Der Portos-Motor der Serie BD ist ein drahtgebundener Antrieb, der mit elektronischen Endlagen und Hintermiskennung ausgestattet ist und seine eigenen Endpositionen einstellen kann. Für den einwandfreien Betrieb sind Hochschiebesicherungen und Seitenstopfen/Puffer in der Endleiste erforderlich.

1. ANSCHLIESSEN:



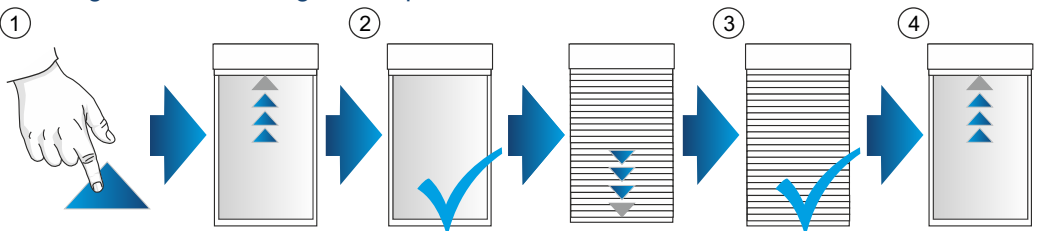
- 1 = PE - Schutzleiter (gelb-grün)
- 2 = S - Programmierkabel (weiß)
- 3 = N - Nullleiter (blau)
- 4 = AUF (schwarz)
- 5 = AB (braun)

- Der Schutzleiter (grün-gelb) und der Nullleiter (blau) müssen mit dem Schutzleiter bzw. dem Nullleiter des Versorgungsnetzes verbunden werden.
- Der braune und der schwarze Leiter sind Richtungskabel – sie sollten mit der Jalousien-Steuertaste verbunden werden.
- Der weiße Leiter wird für die Programmierung des Motors verwendet – wenn Strom an diesen Leiter angelegt wird, reagiert der Motor so, wie beim Drücken der Servicetaste. So können Wartungsarbeiten durchgeführt werden, ohne den Rollladenkasten zu öffnen. Bei normalem Gebrauch sollte der weiße Leiter entweder isoliert oder mit dem Nullleiter (blau) verbunden sein.

2. AUTOMATISCHE EINSTELLUNG DER ENDPOSITIONEN.

!!! Achtung! - Stellen Sie den Rollladen auf halbe Höhe, bevor Sie die Autokalibrierung starten.

1. Drücken und halten Sie die Taste am Montageleiter oder Schalter, die den Rollladen nach oben fahren lässt. Diese Taste muss während des gesamten Einstellvorgangs gedrückt werden.
2. Der Antrieb hält in der oberen Position des Rollladens an und startet dann automatisch die Abwärtsbewegung.
3. Sobald die untere Position des Rollladens erreicht wird, startet der Motor wieder die Aufwärtsbewegung.
4. Sobald die obere Endposition erreicht ist, stoppt der Motor und zeigt damit die erfolgreiche Einstellung der Endpositionen an.

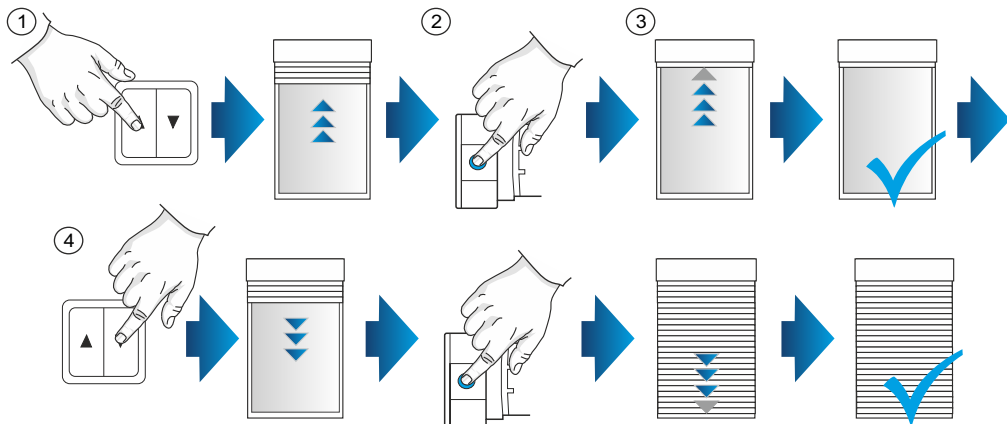


2

3. MANUELLE EINSTELLUNG DER ENDPOSITIONEN.

!!! Achtung! - Stellen Sie den Rollladen auf halbe Höhe, bevor Sie die Autokalibrierung starten.

1. Fahren Sie den Rollladen in die Richtung, die Sie einstellen möchten.
2. Während sich der Rollladen bewegt, drücken Sie die Servicetaste, die sich auf dem Motor befindet, und halten Sie die Taste gedrückt (Sie können stattdessen Spannung an das weiße Kabel anlegen, das aus dem Antrieb kommt).
3. Fahren Sie bei gedrückter Servicetaste den Rollladen in die Position, die Sie als Endposition einstellen möchten (fahren Sie den Rollladen nicht zurück, wenn dieser zu weit anhält) und lassen Sie dann die Servicetaste los – die Endposition ist eingestellt.
4. Wiederholen Sie den Vorgang für die andere Endlage.



!!! Hinweis: Im Falle eines Fehlers wiederholen Sie den Vorgang – die Endpositionen können immer manuell eingestellt werden.

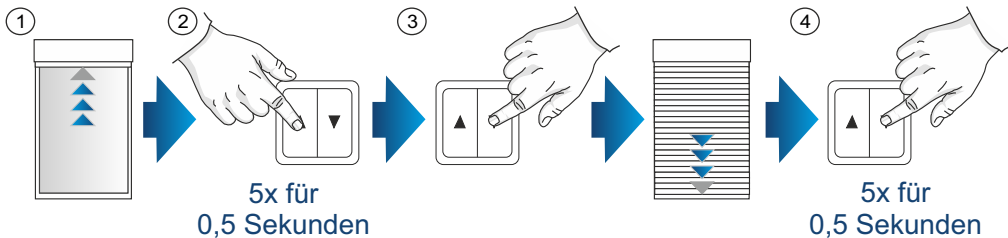
Hinweis: Es ist möglich, eine Endlage automatisch und die andere manuell einzustellen. Die Einstellung sollte dann in der Reihenfolge oben -> unten erfolgen. Sobald die gewählte Endlage erreicht ist und der Motor durch Überlast anhält, schaltet er in den Automatikbetrieb.

4. RESET DES ANTRIEBS.

1. Fahren Sie den Rollladen in die obere Endposition.
2. Drücken Sie die AUF-Taste am Schalter 5 Mal. Drücken Sie nicht zu schnell – jedes Drücken sollte mindestens 0,5 Sekunden dauern, mit einer gleich langen Pause dazwischen.
3. Fahren Sie den Rollladen mit der AB-Taste des Schalters in die untere Endposition.
4. Sobald der Rollladen die untere Endposition erreicht hat, drücken Sie die AB-Taste am Schalter 5 Mal. Drücken Sie nicht zu schnell – jedes Drücken sollte mindestens 0,5 Sekunden dauern, mit einer gleich langen Pause dazwischen.

!!! Achtung! - Beim letzten Drücken der Taste halten Sie die Taste länger gedrückt, damit der Antrieb die Rücksetzung mit einer kurzen AUF-Bewegung bestätigen kann. Lassen Sie die Taste nach dem Anhalten des Rollladens los.

5. Warten Sie etwa 10 Sekunden, bis der Motorspeicher gelöscht ist. Während dieser Zeit reagiert der Antrieb nicht auf Befehle.



!!! Hinweis: Wenn die aktuellen Endpositionen außerhalb der Höchstposition des Rollladens liegen, können die manuellen Endpositionen zur Vereinfachung des Vorgangs in einem geringen Abstand zueinander eingestellt werden (siehe Punkt 3 der Betriebsanleitung).

5. EINSTELLUNG DER HINDERNISERKENNUNG (ÜBERLAST).

Reaktion auf ein Hindernis:

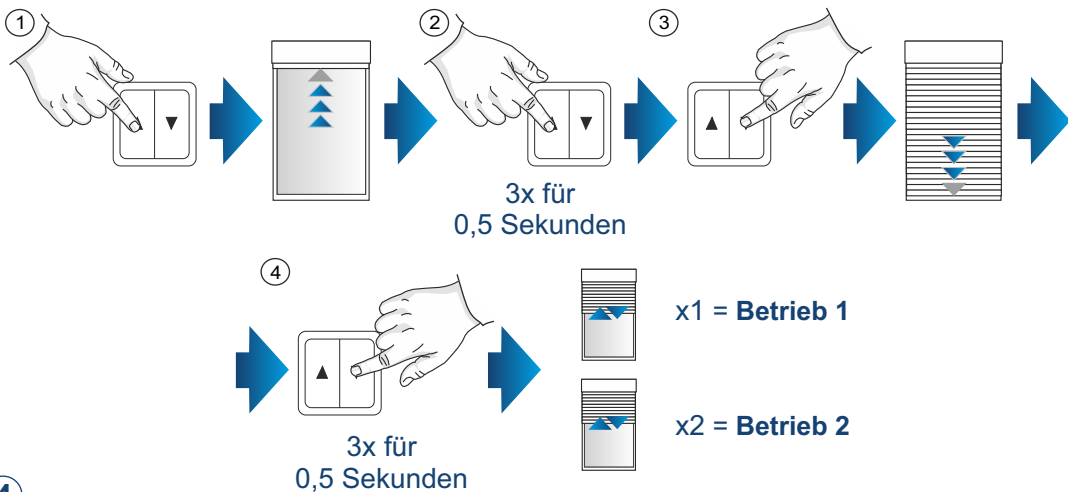
Betrieb 1 (Standard) – Der Motor hält an, wenn er auf ein Hindernis stößt.

Betrieb 2 - Der Motor macht eine kurze Bewegung in die Gegenrichtung, wenn er auf ein Hindernis stößt.

1. Fahren Sie den Rollladen in die obere Endposition.
2. Drücken Sie dreimal die AUF-Taste, halten Sie die Taste jeweils ca. 0,5 Sekunden lang gedrückt und lassen Sie dazwischen ca. 0,5 Sekunden Pause.
3. Fahren Sie den Rollladen sofort (maximal 0,5 Sekunden nach dem vorherigen Schritt) in die untere Endposition.
4. Drücken Sie dreimal die AB-Taste, halten Sie die Taste jeweils ca. 0,5 Sekunden lang gedrückt und lassen Sie zwischen den Drücken ca. 0,5 Sekunden Pause. Beim letzten Drücken halten Sie die Taste länger, damit der Motor die Bestätigung durchführen kann:

Einzelne kurze AUF/AB-Bewegung:
Doppelte kurze AUF/AB-Bewegung:

Betrieb 1
Betrieb 2



Reduzierung der Empfindlichkeit der Hinderniserkennung:

Betrieb 1 (Standard) – Reduzierte Empfindlichkeit zur Erkennung von Hindernissen bis etwa 20 cm vor der oberen Endlage.

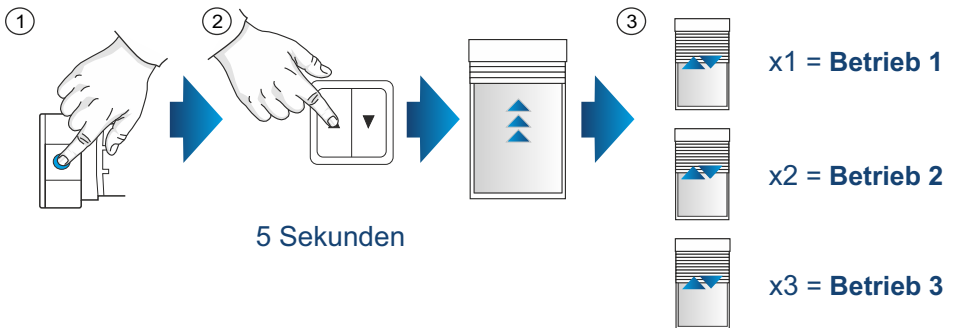
Betrieb 2 - Reduzierte Empfindlichkeit zur Erkennung von Hindernissen bis etwa 4 cm vor der oberen Endlage.

Betrieb 3 - Reduzierte Empfindlichkeit zur Erkennung von Hindernissen auf der ganzen Länge des Rollladens.

!!! Achtung! Der Motor darf sich während des Vorgangs nicht in der Endposition befinden.

1. Drücken Sie die Servicetaste am Motor und halten Sie die Taste gedrückt (alternativ legen Sie Spannung an das weiße Kabel an).
2. Legen Sie mindestens 5 Sekunden lang Spannung in eine beliebige Richtung des Motors an, während Sie die Servicetaste weiterhin gedrückt halten. Warten Sie auf die Bestätigung.
3. Der Motor sollte den aktuell gewählten Modus mit kurzen AUF/AB-Bewegungen bestätigen:

Einzelne kurze AUF/AB-Bewegung: **Betrieb 1**
Doppelte kurze AUF/AB-Bewegung: **Betrieb 2**
Dreifache kurze AUF/AB-Bewegung: **Betrieb 3**





**WARNUNG – BEACHTUNG DIESER ANLEITUNG IST FÜR DIE
SICHERHEIT VON PERSONEN RELEVANT. BEWAHREN SIE DIESE
ANLEITUNG AUF.**



PORTOS TR7

spółka z ograniczoną odpowiedzialnością

ul. Złota 71

62-800 Kalisz

tel 62 768 40 11

E-mail: sekretariat@portosrolety.pl

www.portosrolety.pl